

### Objetivo do Fundo

Fundo de ações livres com objetivo de gerar ganhos consistentes acima do Benchmark no longo prazo.

O fundo combina uma estratégia fatorial, market timing e stock picking fundamentados em indicadores proprietários.

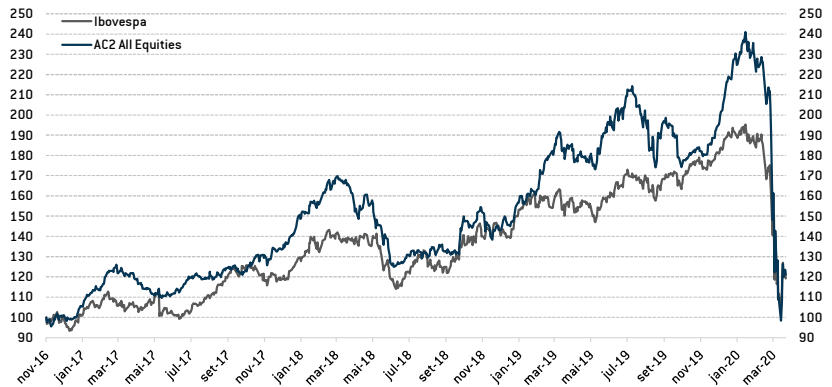
Para realizar tais estratégias são utilizadas análises quantitativas e qualitativas de todas as empresas que compõem o portfólio.

### Público Alvo

Investidores em geral que busquem performance diferenciada no longo prazo e entendam a natureza dos riscos envolvidos.

Para maiores detalhes, vide regulamento do fundo.

### Fundo x Ibovespa



### Rentabilidades

	Jan	Fev	Mar	Abr	Mai	Jun	Jul	Ago	Set	Out	Nov	Dez	Ano	Desde início	Alpha Ibovespa		
<b>2016</b>													<b>-1.13</b>	<b>1.12</b>	<b>-0.03</b>	<b>-0.03</b>	<b>1.56</b>
Ibovespa											1.15	-2.71	-1.59	-1.59			
<b>2017</b>	<b>14.90</b>	<b>6.91</b>	<b>-0.69</b>	<b>-6.19</b>	<b>-1.70</b>	<b>3.64</b>	<b>2.12</b>	<b>2.45</b>	<b>0.08</b>	<b>5.93</b>	<b>2.71</b>	<b>6.48</b>	<b>41.42</b>	<b>41.38</b>	<b>16.54</b>		
Ibovespa	7.38	3.08	-2.52	0.65	-4.12	0.30	4.80	7.46	4.88	0.02	-3.15	6.16	26.86	24.84			
<b>2018</b>	<b>11.23</b>	<b>3.68</b>	<b>1.82</b>	<b>-3.20</b>	<b>-12.26</b>	<b>-10.07</b>	<b>1.76</b>	<b>4.89</b>	<b>-2.39</b>	<b>12.17</b>	<b>-3.77</b>	<b>3.32</b>	<b>4.20</b>	<b>47.31</b>	<b>3.71</b>		
Ibovespa	11.14	0.52	0.01	0.88	-10.87	-5.20	8.88	-3.21	3.48	10.19	2.38	-1.81	15.03	43.60			
<b>2019</b>	<b>10.49</b>	<b>10.00</b>	<b>1.98</b>	<b>-1.64</b>	<b>6.35</b>	<b>5.88</b>	<b>-0.15</b>	<b>-5.35</b>	<b>-0.59</b>	<b>-4.48</b>	<b>3.95</b>	<b>15.38</b>	<b>47.76</b>	<b>117.66</b>	<b>28.71</b>		
Ibovespa	10.82	-1.86	-0.18	0.98	0.70	4.06	0.84	-0.67	3.57	2.36	0.95	6.85	31.58	88.96			
<b>2020</b>	<b>4.84</b>	<b>-9.37</b>	<b>-41.44</b>										<b>-44.36</b>	<b>21.11</b>	<b>1.80</b>		
Ibovespa	-1.63	-8.43	-29.90										-36.86	19.31			

### Características Gerais

Aplicação Mínima	R\$ 1,000.00
Movimentação mínima	R\$ 1,000.00
Saldo Mínimo	R\$ 1,000.00
Cota de aplicação	D+1
Cota de resgate	D+30
Liquidação do Resgate	D+2*
Taxa de administração (a.a.)	2.00% - Tx. Adm. Máx. 2.30%
Taxa de performance (a.a.)	20% que exceder o benchmark
Taxa de saída antecipada	-
Benchmark	100% Ibovespa
Data de Início	10/11/16

### Cota e PL Fechamento mês (R\$)

Cota Fechamento do mês	1.21108
PL Fechamento do mês	21,173,553
PL Médio (últ. 12 meses)	29,798,594

### Retorno (%)

	Fundo	Ibovespa	Alpha Ibov.
Retorno Últimos 12 meses	-33.67	5.45	-39.12

### Estatísticas Retorno

	Qtde	%
Meses Positivos	25	61.0%
Meses Negativos	16	39.0%
Meses acima do benchmark	23	56.1%
Meses abaixo do benchmark	18	43.9%

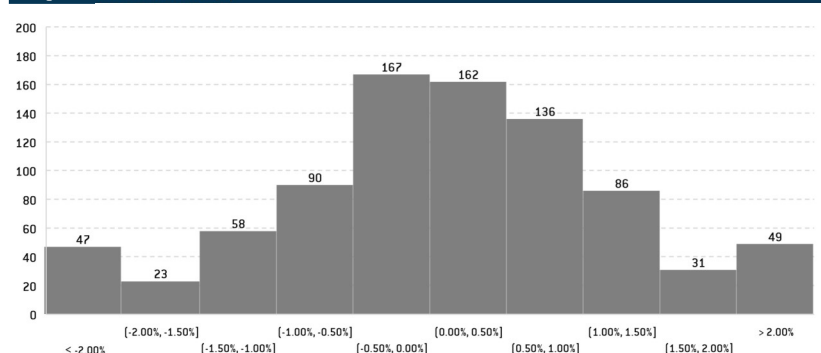
### Risco

VaR Não Paramétrico 95% (diário em % PL)	5.58%
Volatilidade Anualizada <sup>1</sup>	53.36%

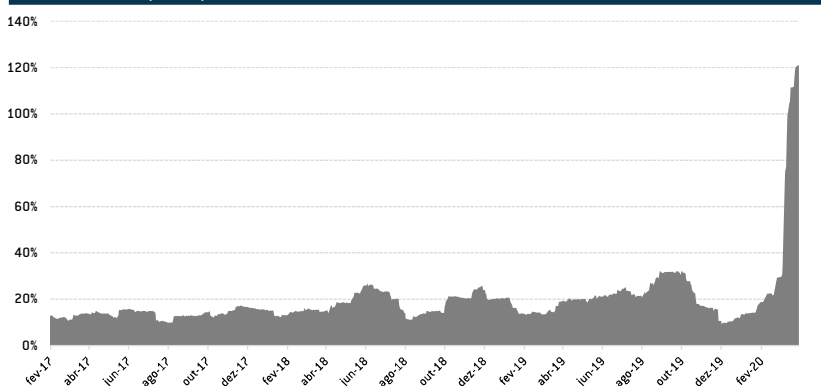
### Características do Fundo

Classificação ANBIMA	Ações Livre
Gestão:	AC2 Investimentos LTDA
Administrador:	BTG Pactual
Custodiante:	BTG Pactual
Auditor:	Ernest & Young

### Histograma de Retornos diários (%)



### Volatilidade histórica (40 dias)



Recomenda-se a leitura cuidadosa do regulamento deste fundo de investimento e de outros geridos pela AC2 INVESTIMENTOS LTDA ("AC2 INVESTIMENTOS") antes de efetuar qualquer decisão de investimento. Fundos de investimento não são garantidos pelo administrador do fundo, pela AC2 INVESTIMENTOS, por qualquer mecanismo de seguro, ou ainda, pelo fundo garantidor de crédito ("FGC"). Esta modalidade de investimento possui outros custos envolvidos, além das despesas do próprio fundo. Para obter informações sobre conversão de cota, objetivo, política de investimentos, público alvo, índice comparativo de rentabilidade e outras informações relevantes deste fundo, consulte o regulamento. Rentabilidade obtida no passado não representa garantia de resultados futuros. A rentabilidade deste fundo é líquida de taxas de administração e de performance, mas bruta de impostos.

O investimento neste fundo apresenta riscos para o investidor. Ainda que a AC2 INVESTIMENTOS mantenha sistema de gerenciamento de riscos, não há garantia de completa eliminação da possibilidade de perdas para o fundo e para o investidor. Este fundo pode estar exposto a significativa concentração em ativos financeiros de renda fixa, de renda variável e de crédito, inclusive, de poucos emissores, com os riscos daí decorrentes. Este fundo se utiliza de estratégias que podem resultar em significativas perdas patrimoniais para seus cotistas, podendo inclusive acarretar perdas superiores ao capital aplicado e a consequente obrigação do cotistas de aportar recursos adicionais para cobrir o prejuízo do fundo. A AC2 INVESTIMENTOS adota política de exercício de direito de voto em assembleias, que disciplina os princípios gerais, o processo decisório e quais são as matérias relevantes obrigatórias para o exercício do direito de voto. Tal política orienta as decisões do gestor em assembleias de detentores de ativos que confirmam aos seus titulares o direito de voto. A AC2 INVESTIMENTOS não comercializa nem distribui cotas de Fundos de investimentos. Este fundo pode ter suas cotas comercializadas por vários distribuidores, o que pode gerar diferenças de horários e valores mínimos para aplicação ou resgate, e telefones para atendimento ao cliente.

\* pós-cotização <sup>1</sup> Janela de 252 dias