

MULTIMERCADO	MÊS	ANO	12 MESES	24 MESES	36 MESES
AC2 All Investors	0.65%	1.78%	5.77%	(0.71%)	9.17%
Benchmark (CDI)	0.27%	0.96%	2.18%	7.17%	14.00%

AÇÕES	MÊS	ANO	12 MESES	24 MESES	36 MESES
AC2 All Equities	2.39%	2.52%	24.11%	(6.88%)	26.14%
Benchmark (Ibovespa)	6.16%	6.05%	44.41%	30.08%	64.44%

Para mais informações, veja as lâminas ao final do documento.

No mês de maio, o time se manteve focado na análise dos resultados das empresas listadas para o primeiro trimestre de 2021. Neste exercício, nossos objetivos foram: i) verificar nossa expectativa vs realidade para as empresas investidas; ii) identificar novas oportunidades de investimento e; iii) atualizar as métricas financeiras ajustadas como uma forma de selecionar empresas de alta qualidade – o que sempre fizemos, por meio do Buffett Index (BI) – e eficiência – dada a melhoria na metodologia explicada no último comentário mensal.

Após a apreciação dos resultados, a maioria das empresas apresentou um resultado acima ou em linha com as expectativas do mercado – o que respalda nosso otimismo com as empresas listadas no Brasil. Sobre alguns de nossos investimentos, os destaques da temporada foram:

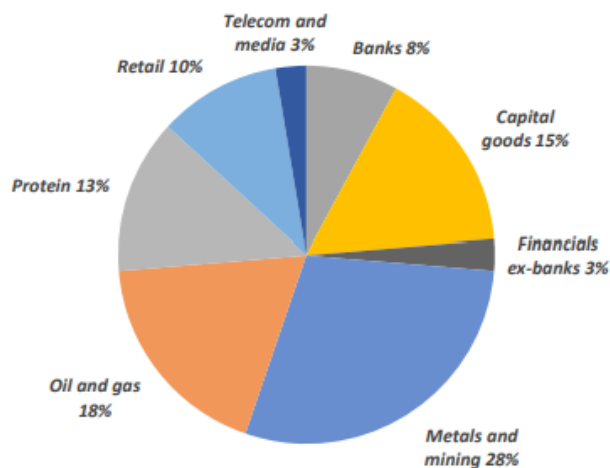
- CSN, Vale e Usiminas com geração de caixa recorde e lucros ajustados excepcionais devido ao ótimo momento do ciclo para as *commodities* industriais;
- JBS e Marfrig, beneficiadas pelo aumento das exportações no setor, especialmente da participação da China, conseguiram entregar um

crescimento saudável na receita e melhorar suas estruturas de capital;

- Via Varejo apresentou continuidade na estratégia de crescimento digital com um ótimo resultado, cumprindo com o plano estabelecido e demonstrando a execução esperada. Um ponto de atenção em seu resultado foi o aumento do índice de inadimplência;
- Petz trouxe um crescimento abaixo da expectativa, tanto em termos de receita quanto em número de lojas. Ainda assim, o nível de investimento foi mantido e ainda esperamos bons frutos da tese, acreditando que este trimestre pode ser recuperado nos próximos resultados.
- Oi, como esperado, mostrou prejuízo. A queima de caixa foi um pouco mais alta do que o esperado, o que torna seu valor justo mais baixo. O lado positivo é que a empresa está se posicionando em São Paulo no modelo de fibra.
- Petrobrás trouxe um bom resultado, apesar de um pouco abaixo de nossas expectativas. Um aumento da participação da China nas exportações e o aumento no preço do petróleo Brent compensaram o volume menor.

Com os dados recentes em mãos, fizemos reajustes em nossa carteira. Dessa forma, as principais mudanças em nosso portfólio de ações foram: aumento de mineradoras e siderúrgicas (*metals and mining*), aumento de bens industriais (*capital goods*), redução de bancos e redução de telecom.

Setorialmente, nossa carteira é exposta a seguir:



Assim, o portfólio possui uma presença maior de empresas voltadas à economia mundial (exportadoras) e mais sensíveis ao ciclo econômico. Entendemos que são os segmentos relativamente mais baratos da bolsa brasileira versus empresas mais sensíveis à economia local. Isso reflete a carteira do AC2 All Equities, além das estruturas de proteção para quedas expressivas do índice Ibovespa.

Já o AC2 All Investors, está com 25% de exposição à nossa carteira de ações e permanece com uma pequena posição vendida no dólar contra o real e no fator de investimento Momentum, além das proteções estruturadas de acordo com seu objetivo de risco mais baixo.

Objetivo do Fundo

Fundo multimercado livre que tem o objetivo de superar de forma consistente seu Benchmark no longo prazo, com meta de volatilidade próxima aos 6%.

O fundo tem uma política de investimento global, principalmente nos mercados de ações, taxas de câmbios, commodities e juros.

Para tais alocações são realizadas análises fatorias e macroeconômicas dos ativos que compõem o portfólio

Público Alvo

Investidores em geral que busquem performance diferenciada no longo prazo e entendam a natureza dos riscos envolvidos.

Para maiores detalhes, veja o regulamento do fundo.

Fundo x CDI



Rentabilidades

	Jan	Fev	Mar	Abr	Mai	Jun	Jul	Ago	Set	Out	Nov	Dez	Ano	Desde início	Alpha Ibovespa
2015		7.59	17.15	-8.67	6.40	-3.61	13.23	6.23	8.57	1.32	1.75	0.38	59.56	59.56	490.7%
CDI		0.77	1.03	0.95	0.98	1.06	1.18	1.11	1.11	1.11	1.06	1.16	12.14	12.14	
2016	0.13	-4.73	0.84	3.02	3.37	1.43	0.04	0.44	-4.19	1.30	2.57	1.26	5.25	67.93	244.0%
CDI	1.05	1.00	1.16	1.05	1.11	1.16	1.11	1.21	1.11	1.05	1.04	1.12	14.00	27.84	
2017	11.15	6.39	0.02	-6.08	-1.50	1.36	1.08	2.02	0.99	2.38	1.23	2.49	22.68	106.02	261.4%
CDI	1.09	0.87	1.05	0.79	0.93	0.81	0.80	0.80	0.64	0.65	0.57	0.54	9.95	40.56	
2018	2.95	1.53	0.85	-1.66	-2.95	0.12	-1.78	1.61	-0.15	0.50	-2.22	0.89	-0.48	105.03	211.8%
CDI	0.58	0.47	0.53	0.52	0.52	0.52	0.54	0.57	0.47	0.54	0.49	0.49	6.42	49.59	
2019	3.75	3.87	1.20	-0.43	2.37	1.18	-0.53	-0.44	-1.74	-0.29	1.65	4.02	15.39	136.58	233.4%
CDI	0.54	0.49	0.47	0.52	0.54	0.47	0.57	0.50	0.47	0.48	0.38	0.38	5.97	58.52	
2020	2.03	-1.18	-15.31	4.60	1.26	1.41	1.93	-1.37	-1.61	-1.08	2.73	1.95	-6.02	122.34	194.5%
CDI	0.38	0.29	0.34	0.28	0.24	0.22	0.19	0.16	0.16	0.16	0.15	0.16	2.77	62.90	
2021	-0.87	-0.79	1.87	0.92	0.65								1.78	126.29	195.9%
CDI	0.15	0.13	0.20	0.21	0.27								0.96	64.47	

Características Gerais

Aplicação Mínima	R\$ 1,000.00
Movimentação mínima	R\$ 1,000.00
Saldo Mínimo	R\$ 1,000.00
Cota de aplicação	D+1
Cota de resgate	D+5 (úteis)
Liquidação do Resgate	D+1 *
Taxa de administração (a.a.)	1.75% - Tx. Adm. Máx. 1.90%
Taxa de performance (a.a.)	20% que exceder o benchmark
Taxa de saída antecipada	-
Benchmark	100% CDI
Data de Início	2-Feb-15

Cota e PL Fechamento mês (R\$)

Cota Fechamento do mês	3.07583
PL Fechamento do mês	25,858,485
PL Médio (últ. 12 meses)	26,331,375

Retorno (%)	Fundo	CDI	% CDI
Retorno Últimos 12 meses	5.77	2.18	264.9%
Estatísticas Retorno			
		Qtde	%
Meses Positivos	53	Positivos	
Meses Negativos	23	Negativos	
Meses acima do benchmark	45	Acima CDI	
Meses abaixo do benchmark	31	Abaixo CDI	

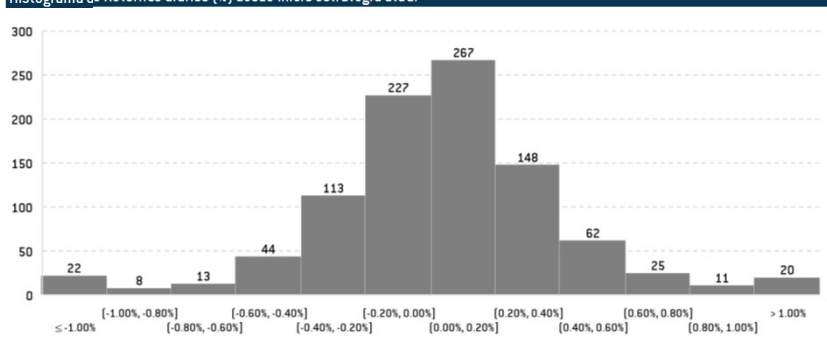
Risco

VaR Não Paramétrico 95% (diário em % PL)	0.58%
Volatilidade Anualizada ¹	5.50%

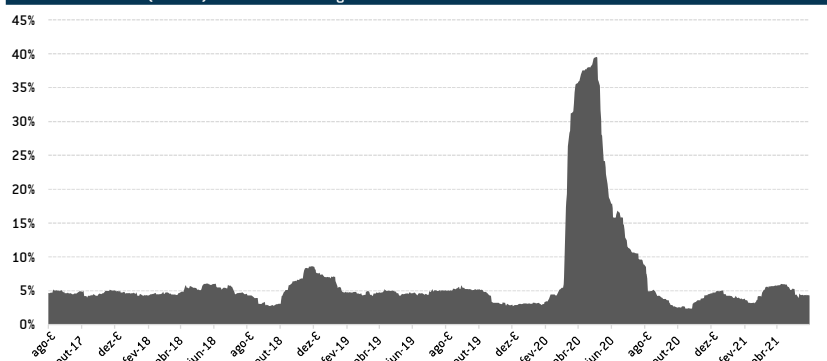
Características do Fundo

Classificação ANBIMA	Multimercado Livre
Gestão:	AC2 Investimentos LTDA
Administrador:	BTG Pactual
Custodiante:	BTG Pactual
Auditor:	KPMG

Histograma de Retornos diários (%) desde início estratégia atual²



Volatilidade histórica (40 dias) desde início estratégia atual²



Recomenda-se a leitura cuidadosa do regulamento deste fundo de investimento e de outros geridos pela AC2 INVESTIMENTOS LTDA ("AC2 INVESTIMENTOS") antes de efetuar qualquer decisão de investimento. Fundos de investimento não são garantidos pelo administrador do fundo, pela AC2 INVESTIMENTOS, por qualquer mecanismo de seguro, ou ainda, pelo fundo garantidor de crédito ("FGC"). Esta modalidade de investimento possui outros custos envolvidos, além das despesas do próprio fundo. Para obter informações sobre conversão de cotas, objetivo, política de investimentos, público alvo, índice comparativo de rentabilidade e outras informações relevantes deste fundo, consulte o regulamento. Rentabilidade obtida no passado não representa garantia de resultados futuros. A rentabilidade deste fundo é líquida de taxas de administração e de performance, mas bruta de impostos.

O investimento neste fundo apresenta riscos para o investidor. Ainda que a AC2 INVESTIMENTOS mantenha sistema de gerenciamento de riscos, não há garantia de completa eliminação da possibilidade de perdas para o fundo e para o investidor. Este fundo pode estar exposto a significativa concentração em ativos financeiros de renda fixa, de renda variável e de crédito, inclusive, de poucos emissores, com os riscos daí decorrentes. Este fundo se utiliza de estratégias que podem resultar em significativas perdas patrimoniais para seus cotistas, podendo inclusive acarretar perdas superiores ao capital aplicado e a consequente obrigação do cotista de aportar recursos adicionais para cobrir o prejuízo do fundo. A AC2 INVESTIMENTOS adota política de exercício de direito de voto em assembleias, que disciplina os princípios gerais, o processo decisório e quais são as matérias relevantes obrigatórias para o exercício do direito de voto. Tal política orienta as decisões do gestor em assembleias de detentores de ativos que confirmam aos seus titulares o direito de voto. A AC2 INVESTIMENTOS não comercializa nem distribui cotas de Fundos de Investimentos. Este fundo pode ter suas cotas comercializadas por vários distribuidores, o que pode gerar diferenças de horários e valores mínimos para aplicação ou resgate, e telefones para atendimento ao cliente.

¹pós-cotização ²Janela 252 du ³Desde ago/17

AC2 All Equities FIA



Lâmina - Maio/2021

Objetivo do Fundo

Fundo de ações livres com objetivo de gerar ganhos consistentes acima do Benchmark no longo prazo.

O fundo combina uma estratégia fatorial, market timing e stock picking fundamentados em indicadores proprietários.

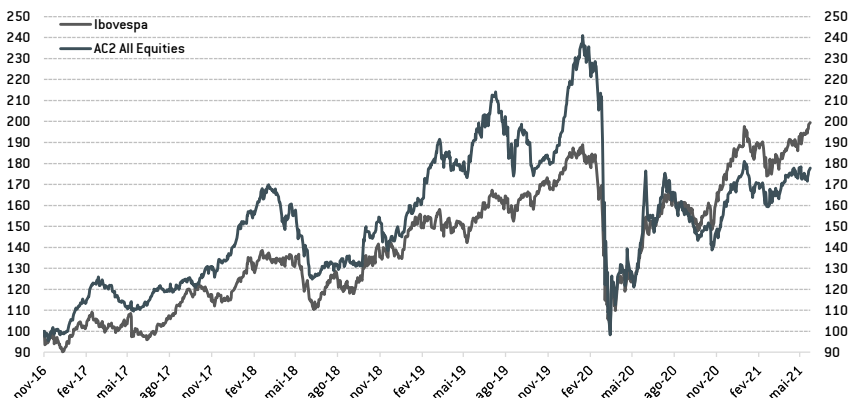
Para realizar tais estratégias são utilizadas análises quantitativas e qualitativas de todas as empresas que compõem o portfólio.

Público Alvo

Investidores em geral que busquem performance diferenciada no longo prazo e entendam a natureza dos riscos envolvidos.

Para maiores detalhes, vide regulamento do fundo.

Fundo x Ibovespa



Rentabilidades

	Jan	Fev	Mar	Abr	Mai	Jun	Jul	Ago	Set	Out	Nov	Dez	Ano	Desde início	Alpha Ibovespa
2016															
Ibovespa															
2017	14.90	6.91	-0.69	-6.19	-1.70	3.64	2.12	2.45	0.08	5.93	2.71	6.48	41.42	41.38	20.60
Ibovespa	7.38	3.08	-2.52	0.64	-4.12	0.30	4.80	7.46	4.88	0.02	-3.15	6.16	26.86	20.78	
2018	11.23	3.68	1.82	-3.20	-12.26	-10.07	1.76	4.89	-2.39	12.17	-3.77	3.32	4.20	47.31	8.38
Ibovespa	11.14	0.52	0.01	0.88	-10.87	-5.20	8.88	-3.21	3.48	10.19	2.38	-1.81	15.03	38.93	
2019	10.49	10.00	1.98	-1.64	6.35	5.88	-0.15	-5.35	-0.59	-4.48	3.95	15.38	47.76	117.66	34.85
Ibovespa	10.82	-1.86	-0.18	0.98	0.70	4.06	0.84	-0.67	3.57	2.36	0.95	6.85	31.58	82.81	
2020	4.84	-9.37	-41.44	10.68	6.91	5.75	9.57	-6.32	-7.10	-4.01	15.01	8.74	-20.30	73.48	-14.66
Ibovespa	-1.63	-8.43	-29.90	10.25	8.57	8.76	8.26	-3.44	-4.80	-0.69	15.90	9.30	2.92	88.15	
2021	-4.24	-4.00	7.02	1.76	2.39										
Ibovespa	-3.32	-4.37	6.00	1.94	6.16										

Características Gerais

Aplicação Mínima	R\$ 1,000.00
Movimentação mínima	R\$ 1,000.00
Saldo Mínimo	R\$ 1,000.00
Cota de aplicação	D+1
Cota de resgate	D+30
Liquidação do Resgate	D+2*
Taxa de administração (a.a.)	2.00% - Tx. Adm. Máx. 2.30%
Taxa de performance (a.a.)	20% que exceder o benchmark
Taxa de saída antecipada	-
Benchmark	100% Ibovespa
Data de Início	9-Nov-16

Cota e PL Fechamento mês (R\$)

Cota Fechamento do mês	1.77848
PL Fechamento do mês	28,970,797
PL Médio (últ. 12 meses)	27,142,623

Retorno (%)	Fundo	Ibovespa	Alpha Ibov.
Retorno Últimos 12 meses	24.11	44.41	-20.30

Estatísticas Retorno	Qtde	%
Meses Positivos	34	Positivos
Meses Negativos	21	Negativos
Meses acima do benchmark	27	Acima CDI
Meses abaixo do benchmark	28	Abaixo CDI

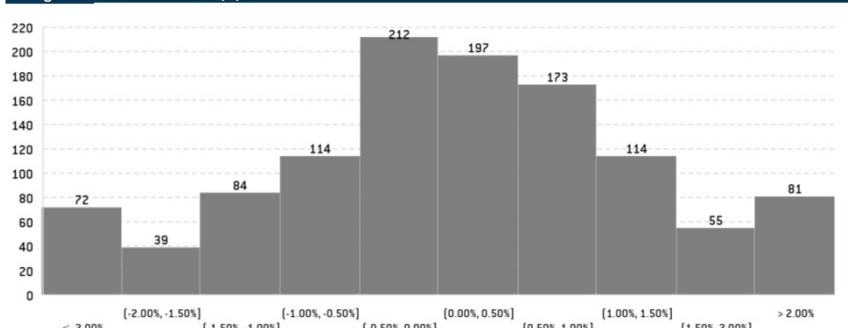
Risco

VaR Não Paramétrico 95% (diário em % PL)	2.62%
Volatilidade Anualizada ¹	25.03%

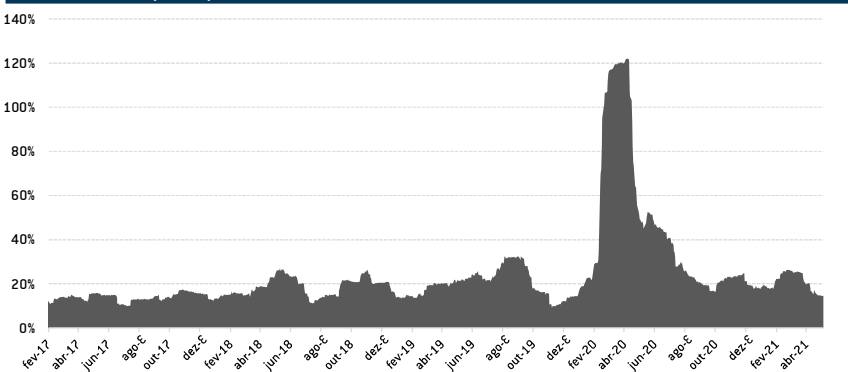
Características do Fundo

Classificação ANBIMA	Ações Livres
Gestão:	AC2 Investimentos LTDA
Administrador:	BTG Pactual
Custodiante:	BTG Pactual
Auditor:	KPMG

Histograma de Retornos diários (%)



Volatilidade histórica (40 dias)



Recomenda-se a leitura cuidadosa do regulamento deste fundo de investimento e de outros geridos pela AC2 INVESTIMENTOS LTDA ("AC2 INVESTIMENTOS") antes de efetuar qualquer decisão de investimento. Fundos de investimento não são garantidos pelo administrador do fundo, pela AC2 INVESTIMENTOS, por qualquer mecanismo de seguro, ou ainda, pelo fundo garantidor de crédito ("FGC"). Esta modalidade de investimento possui outros custos envolvidos, além das despesas do próprio fundo. Para obter informações sobre conversão de cotas, objetivo, política de investimentos, público alvo, índice comparativo de rentabilidade e outras informações relevantes deste fundo, consulte o regulamento. Rentabilidade obtida no passado não representa garantia de resultados futuros. A rentabilidade deste fundo é líquida de taxas de administração e de performance, mas bruta de impostos.

O investimento neste fundo apresenta riscos para o investidor. Ainda que a AC2 INVESTIMENTOS mantenha sistema de gerenciamento de riscos, não há garantia de completa eliminação da possibilidade de perdas para o fundo e para o investidor. Este fundo pode estar exposto a significativa concentração em ativos financeiros de renda fixa, de renda variável e de crédito, inclusive, de poucos emissores, com os riscos daí decorrentes. Este fundo se utiliza de estratégias que podem resultar em significativas perdas patrimoniais para seus cotistas, podendo inclusive acarretar perdas superiores ao capital aplicado e a consequente obrigação do cotistas de aportar recursos adicionais para cobrir o prejuízo do fundo. A AC2 INVESTIMENTOS adota política de exercício de direito de voto em assembleias, que disciplina os princípios gerais, o processo decisório e quais são as matérias relevantes obrigatórias para o exercício do direito de voto. Tal política orienta as decisões do gestor em assembleias de detentores de ativos que confirmam aos seus titulares o direito de voto. A AC2 INVESTIMENTOS não comercializa nem distribui cotas de Fundos de investimentos. Este fundo pode ter suas cotas comercializadas por vários distribuidores, o que pode gerar diferenças de horários e valores mínimos para aplicação ou resgate, e telefones para atendimento ao cliente.

* pós-cotização ¹ Janela de 252 dias



Gestão de Recursos