

MULTIMERCADO	MÊS	ANO	12 MESES	24 MESES	36 MESES
AC2 All Investors	0.25%	2.92%	3.04%	(0.40%)	11.88%
Benchmark (CDI)	0.36%	1.63%	2.44%	6.79%	13.57%

AÇÕES	MÊS	ANO	12 MESES	24 MESES	36 MESES
AC2 All Equities	(2.25%)	2.14%	3.74%	(13.54%)	34.24%
Benchmark (Ibovespa)	(3.94%)	2.34%	15.99%	18.33%	51.73%

Para mais informações, veja as lâminas ao final do documento.

Julho foi um mês importante para uma reflexão mais profunda a respeito dos principais fatores de risco nos mercados financeiros globais.

A liquidez exacerbada e a aceleração inflacionária dos EUA, caso não transitória, não parecem preocupar os investidores neste momento – mas caso o Federal Reserve seja obrigado a realizar o aperto monetário antes do esperado, esperamos um movimento de aversão ao risco generalizado – nesse sentido, o nosso portfólio, assim como todo o mercado, será afetado negativamente.

Ainda no escopo global, o aperto regulatório imposto pelas autoridades da China sobre as empresas de setores estratégicos como educação/*edtech*, tecnologia e propriedades traz um sentimento negativo para mercados emergentes. O Brasil poderia estar mais bem posicionado para receber fluxos estrangeiros da China, caso os ruídos políticos não fossem latentes neste momento – o país segue com as prioridades no lugar errado, com uma reforma tributária aquém do esperado e a pauta eleitoral dominando o espectro das discussões.

Por fim, e mais importante para a nossa carteira, é o nível de preços das *commodities* – especialmente o minério de ferro que, no mês de julho, caiu 15%. Apesar de ainda

em um patamar muito alto, a volatilidade do preço traz desconforto a algumas de nossas principais posições como Vale, CSN e Usiminas. Mas, afinal, como nos posicionamos diante de todos estes sinais de alerta à frente?

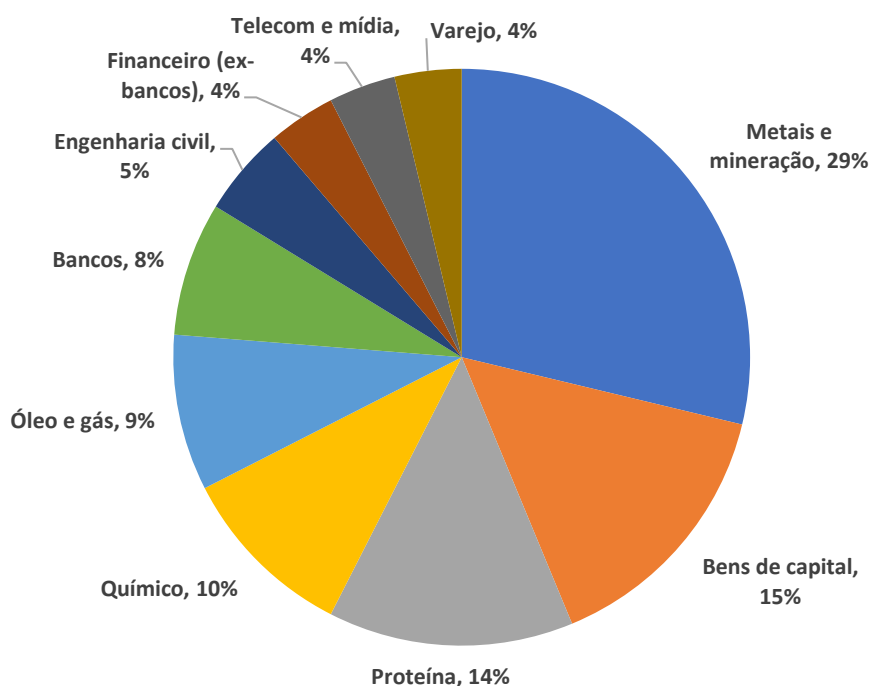
Importante lembrar que temos proteções para o risco de mercado como um todo, por meio de estruturas no mercado de opções atreladas ao Ibovespa, incorporadas ao portfólio de todos os nossos fundos. Desse modo, no caso de quedas acentuadas do índice, a queda nos fundos é suavizada – inclusive, parte do resultado melhor do que o Ibovespa neste mês pode ser explicado por estas posições.

Essa estrutura funciona como um seguro contratado para mantermos a exposição dos fundos à carteira de ações de acordo com nossa visão positiva para os resultados das empresas brasileiras nos próximos anos – ou seja, coletamos o retorno da posição estrutural e seguimos protegidos de quedas mais severas. Além disso, nosso time de gestão está constantemente trabalhando no refino dos nossos processos de investimento, e uma das frentes de trabalho atualmente é a extensão dos seguros a setores específicos nos quais o portfólio está mais exposto.

Assegurando nossa visão otimista para o setor de metais e mineração, três empresas em carteira já divulgaram seus resultados para o último trimestre: Usiminas demonstrou um resultado excelente, acima da expectativa, com posição de caixa líquido. CSN e Vale apresentaram um resultado em linha com o esperado, o que é muito positivo, dada a alta expectativa para estas empresas – a Vale, em específico, vive um momento único de distribuição de capital para acionistas. Já a CSN vislumbra investimentos em novos projetos que aumentem sua capacidade e se aproveita do bom momento para minimizar em muito seu problema histórico de alto endividamento.

Seguimos no aguardo dos demais resultados nesta temporada – em agosto teremos uma noção melhor da situação das empresas brasileiras de modo geral.

Nossa carteira de ações teve mudanças marginais: rebalanceamento de posições e a zeragem de Via Varejo – esta última motivada pela revisão do potencial de valorização do papel em função do maior patamar de juros futuros. O gráfico abaixo reflete a carteira do AC2 All Equities, além das estruturas de proteção:



Já o AC2 All Investors permanece com 25% de exposição à nossa carteira de ações e com uma pequena posição vendida no dólar contra o real e no fator de investimento Momentum, além das proteções estruturadas de acordo com seu objetivo de risco mais baixo.

Objetivo do Fundo

Fundo multimercado livre que tem o objetivo de superar de forma consistente seu Benchmark no longo prazo, com meta de volatilidade próxima aos 6%.

O fundo tem uma política de investimento global, principalmente nos mercados de ações, taxas de câmbios, commodities e juros.

Para tais alocações são realizadas análises fatorias e macroeconômicas dos ativos que compõem o portfólio

Público Alvo

Investidores em geral que busquem performance diferenciada no longo prazo e entendam a natureza dos riscos envolvidos.

Para maiores detalhes, veja o regulamento do fundo.

Fundo x CDI



Rentabilidades

	Jan	Fev	Mar	Abr	Mai	Jun	Jul	Ago	Set	Out	Nov	Dez	Ano	Desde início	% CDI
2015		7.59	17.15	-8.67	6.40	-3.61	13.23	6.23	8.57	1.32	1.75	0.38	59.56	59.56	490.7%
CDI		0.77	1.03	0.95	0.98	1.06	1.18	1.11	1.11	1.11	1.06	1.16	12.14	12.14	
2016	0.13	-4.73	0.84	3.02	3.37	1.43	0.04	0.44	-4.19	1.30	2.57	1.26	5.25	67.93	244.0%
CDI	1.05	1.00	1.16	1.05	1.11	1.16	1.11	1.21	1.11	1.05	1.04	1.12	14.00	27.84	
2017	11.15	6.39	0.02	-6.08	-1.50	1.36	1.08	2.02	0.99	2.38	1.23	2.49	22.68	106.02	261.4%
CDI	1.09	0.87	1.05	0.79	0.93	0.81	0.80	0.80	0.64	0.65	0.57	0.54	9.95	40.56	
2018	2.95	1.53	0.85	-1.66	-2.95	0.12	-1.78	1.61	-0.15	0.50	-2.22	0.89	-0.48	105.03	211.8%
CDI	0.58	0.47	0.53	0.52	0.52	0.52	0.54	0.57	0.47	0.54	0.49	0.49	6.42	49.59	
2019	3.75	3.87	1.20	-0.43	2.37	1.18	-0.53	-0.44	-1.74	-0.29	1.65	4.02	15.39	136.58	233.4%
CDI	0.54	0.49	0.47	0.52	0.54	0.47	0.57	0.50	0.47	0.48	0.38	0.38	5.97	58.52	
2020	2.03	-1.18	-15.31	4.60	1.26	1.41	1.93	-1.37	-1.61	-1.08	2.73	1.95	-6.02	122.34	194.5%
CDI	0.38	0.29	0.34	0.28	0.24	0.22	0.19	0.16	0.16	0.16	0.15	0.16	2.77	62.90	
2021	-0.87	-0.79	1.87	0.92	0.65	0.87	0.25						2.92	128.83	196.5%
CDI	0.15	0.13	0.20	0.21	0.27	0.30	0.36						1.63	65.56	

Características Gerais

Aplicação Mínima	R\$ 1,000.00
Movimentação mínima	R\$ 1,000.00
Saldo Mínimo	R\$ 1,000.00
Cota de aplicação	D+1
Cota de resgate	D+5 (úteis)
Liquidação do Resgate	D+1*
Taxa de administração (a.a.)	1.75% - Tx. Adm. Máx. 1.90%
Taxa de performance (a.a.)	20% que exceder o benchmark
Taxa de saída antecipada	-
Benchmark	100% CDI
Data de Início	2-Feb-15

Cota e PL Fechamento mês (R\$)

Cota Fechamento do mês	3.11029
PL Fechamento do mês	26,083,407
PL Médio (últ. 12 meses)	25,956,476

Retorno (%)	Fundo	CDI	% CDI
Retorno Últimos 12 meses	3.04	2.44	124.3%
Estatísticas Retorno			
		Qtde	%
Meses Positivos	55	Positivos	
Meses Negativos	23	Negativos	
Meses acima do benchmark	46	Acima CDI	
Meses abaixo do benchmark	32	Abaixo CDI	

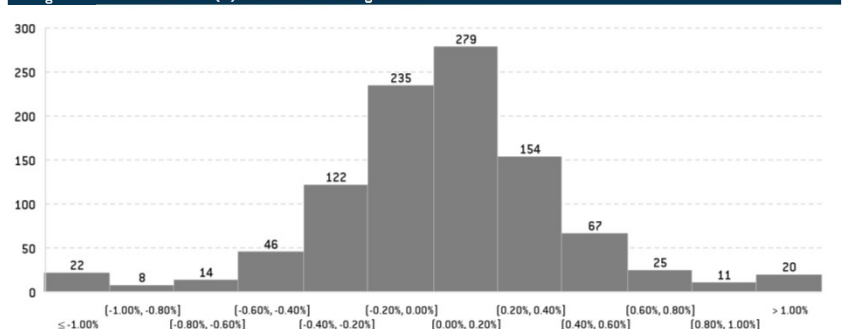
Risco

VaR Não Paramétrico 95% (diário em % PL)	0.46%
Volatilidade Anualizada ¹	4.36%

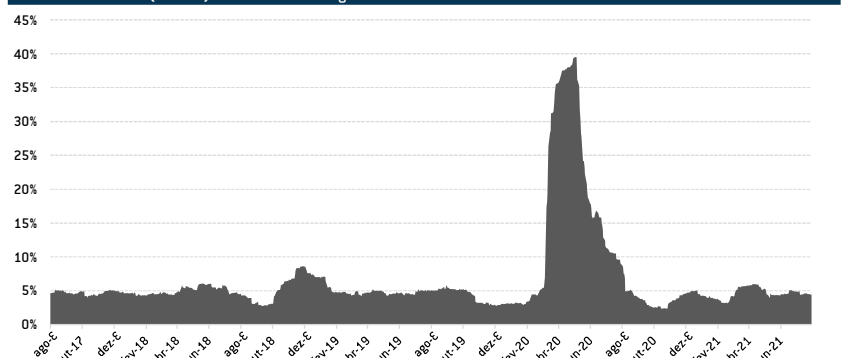
Características do Fundo

Classificação ANBIMA	Multimercado Livre
Gestão:	AC2 Investimentos LTDA
Administrador:	BTG Pactual
Custodiante:	BTG Pactual
Auditor:	KPMG

Histograma de Retornos diários (%) desde início estratégia atual²



Volatilidade histórica (40 dias) desde início estratégia atual²



Recomenda-se a leitura cuidadosa do regulamento deste fundo de investimento e de outros geridos pela AC2 INVESTIMENTOS LTDA ("AC2 INVESTIMENTOS") antes de efetuar qualquer decisão de investimento. Fundos de investimento não são garantidos pelo administrador do fundo, pela AC2 INVESTIMENTOS, por qualquer mecanismo de seguro, ou ainda, pelo fundo garantidor de crédito ("FGC"). Esta modalidade de investimento possui outros custos envolvidos, além das despesas do próprio fundo. Para obter informações sobre conversão de cotas, objetivo, política de investimentos, público alvo, índice comparativo de rentabilidade e outras informações relevantes deste fundo, consulte o regulamento. Rentabilidade obtida no passado não representa garantia de resultados futuros. A rentabilidade deste fundo é líquida de taxas de administração e de performance, mas bruta de impostos.

O investimento neste fundo apresenta riscos para o investidor. Ainda que a AC2 INVESTIMENTOS mantenha sistema de gerenciamento de riscos, não há garantia de completa eliminação da possibilidade de perdas para o fundo e para o investidor. Este fundo pode estar exposto a significativa concentração em ativos financeiros de renda fixa, de renda variável e de crédito, inclusive, de poucos emissores, com os riscos daí decorrentes. Este fundo se utiliza de estratégias que podem resultar em significativas perdas patrimoniais para seus cotistas, podendo inclusive acarretar perdas superiores ao capital aplicado e a consequente obrigação do cotista de aportar recursos adicionais para cobrir o prejuízo do fundo. A AC2 INVESTIMENTOS adota política de exercício de direito de voto em assembleias, que disciplina os princípios gerais, o processo decisório e quais são as matérias relevantes obrigatórias para o exercício do direito de voto. Tal política orienta as decisões do gestor em assembleias de detentores de ativos que confirmam aos seus titulares o direito de voto. A AC2 INVESTIMENTOS não comercializa nem distribui cotas de Fundos de Investimento. Este fundo pode ter suas cotas comercializadas por vários distribuidores, o que pode gerar diferenças de horários e valores mínimos para aplicação ou resgate, e telefones para atendimento ao cliente.

* pós-cotização ¹ Janela 252 du ² Desde ago/17

AC2 All Equities FIA



Lâmina - Julho/2021

Objetivo do Fundo

Fundo de ações livres com objetivo de gerar ganhos consistentes acima do Benchmark no longo prazo.

O fundo combina uma estratégia fatorial, market timing e stock picking fundamentados em indicadores proprietários.

Para realizar tais estratégias são utilizadas análises quantitativas e qualitativas de todas as empresas que compõem o portfólio.

Público Alvo

Investidores em geral que busquem performance diferenciada no longo prazo e entendam a natureza dos riscos envolvidos.

Para maiores detalhes, vide regulamento do fundo.

Fundo x Ibovespa



Rentabilidades

	Jan	Fev	Mar	Abr	Mai	Jun	Jul	Ago	Set	Out	Nov	Dez	Ano	Desde início	Alpha Ibovespa
2016															
Ibovespa											-1.13	1.12	-0.03	-0.03	4.76
2017	14.90	6.91	-0.69	-6.19	-1.70	3.64	2.12	2.45	0.08	5.93	2.71	6.48	41.42	41.38	20.60
Ibovespa	7.38	3.08	-2.52	0.64	-4.12	0.30	4.80	7.46	4.88	0.02	-3.15	6.16	26.86	20.78	
2018	11.23	3.68	1.82	-3.20	-12.26	-10.07	1.76	4.89	-2.39	12.17	-3.77	3.32	4.20	47.31	8.38
Ibovespa	11.14	0.52	0.01	0.88	-10.87	-5.20	8.88	-3.21	3.48	10.19	2.38	-1.81	15.03	38.93	
2019	10.49	10.00	1.98	-1.64	6.35	5.88	-0.15	-5.35	-0.59	-4.48	3.95	15.38	47.76	117.66	34.85
Ibovespa	10.82	-1.86	-0.18	0.98	0.70	4.06	0.84	-0.67	3.57	2.36	0.95	6.85	31.58	82.81	
2020	4.84	-9.37	-41.44	10.68	6.91	5.75	9.57	-6.32	-7.10	-4.01	15.01	8.74	-20.30	73.48	-14.66
Ibovespa	-1.63	-8.43	-29.90	10.25	8.57	8.76	8.26	-3.44	-4.80	-0.69	15.90	9.30	2.92	88.15	
2021	-4.24	-4.00	7.02	1.76	2.39	1.92	-2.25							2.14	77.19
Ibovespa	-3.32	-4.37	6.00	1.94	6.16	0.46	-3.94						2.34	92.54	

Características Gerais

Aplicação Mínima	R\$ 1,000.00
Movimentação mínima	R\$ 1,000.00
Saldo Mínimo	R\$ 1,000.00
Cota de aplicação	D+1
Cota de resgate	D+30
Liquidação do Resgate	D+2*
Taxa de administração (a.a.)	2.00% - Tx. Adm. Máx. 2.30%
Taxa de performance (a.a.)	20% que exceder o benchmark
Taxa de saída antecipada	-
Benchmark	100% Ibovespa
Data de Início	9-Nov-16

Cota e PL Fechamento mês (R\$)

Cota Fechamento do mês	1.77188
PL Fechamento do mês	28,340,647
PL Médio (últ. 12 meses)	27,453,972

Retorno (%)	Fundo	Ibovespa	Alpha Ibov.
Retorno Últimos 12 meses	3.74	15.99	-12.25

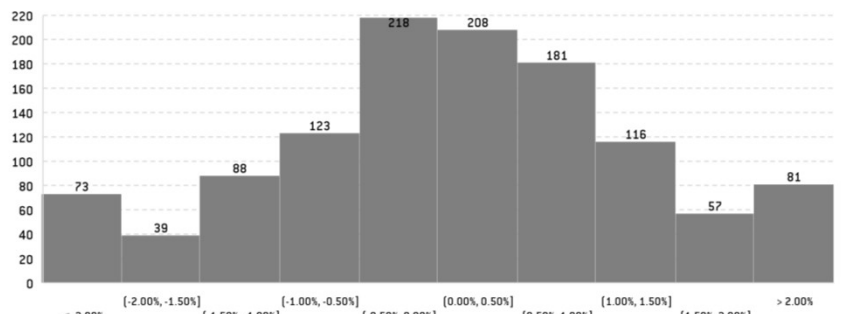
Estatísticas Retorno	Qtde	%
Meses Positivos	35	Positivos
Meses Negativos	22	Negativos
Meses acima do benchmark	29	Acima CDI
Meses abaixo do benchmark	28	Abaixo CDI

Risco	
VaR Não Paramétrico 95% (diário em % PL)	2.07%
Volatilidade Anualizada ¹	19.81%

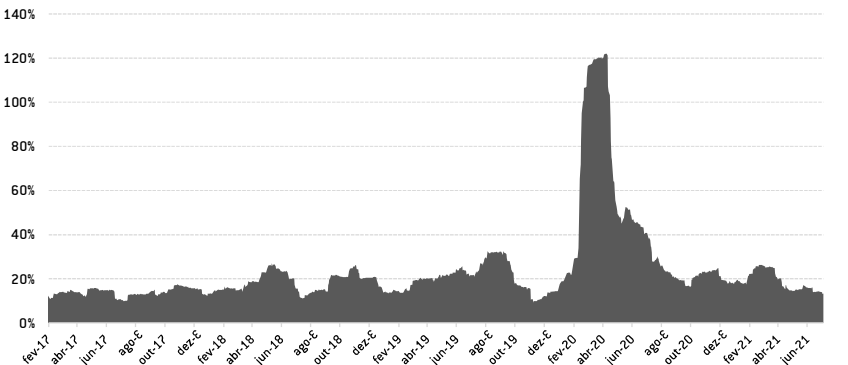
Características do Fundo

Classificação ANBIMA	Ações Livres
Gestão:	AC2 Investimentos LTDA
Administrador:	BTG Pactual
Custodiante:	BTG Pactual
Auditor:	KPMG

Histograma de Retornos diários (%)



Volatilidade histórica (40 dias)



Recomenda-se a leitura cuidadosa do regulamento deste fundo de investimento e de outros geridos pela AC2 INVESTIMENTOS LTDA ("AC2 INVESTIMENTOS") antes de efetuar qualquer decisão de investimento. Fundos de investimento não são garantidos pelo administrador do fundo, pela AC2 INVESTIMENTOS, por qualquer mecanismo de seguro, ou ainda, pelo fundo garantidor de crédito ("FGC"). Esta modalidade de investimento possui outros custos envolvidos, além das despesas do próprio fundo. Para obter informações sobre conversão de cotas, objetivo, política de investimentos, público alvo, índice comparativo de rentabilidade e outras informações relevantes deste fundo, consulte o regulamento. Rentabilidade obtida no passado não representa garantia de resultados futuros. A rentabilidade deste fundo é líquida de taxas de administração e de performance, mas bruta de impostos.

O investimento neste fundo apresenta riscos para o investidor. Ainda que a AC2 INVESTIMENTOS mantenha sistema de gerenciamento de riscos, não há garantia de completa eliminação da possibilidade de perdas para o fundo e para o investidor. Este fundo pode estar exposto a significativa concentração em ativos financeiros de renda fixa, de renda variável e de crédito, inclusive, de poucos emissores, com os riscos daí decorrentes. Este fundo se utiliza de estratégias que podem resultar em significativas perdas patrimoniais para seus cotistas, podendo inclusive acarretar perdas superiores ao capital aplicado e a consequente obrigação do cotista de aportar recursos adicionais para cobrir o prejuízo do fundo. A AC2 INVESTIMENTOS adota política de exercício de direito de voto em assembleias, que disciplina os princípios gerais, o processo decisório e quais são as matérias relevantes obrigatórias para o exercício do direito de voto. Tal política orienta as decisões do gestor em assembleias de detentores de ativos que confirmam aos seus titulares o direito de voto. A AC2 INVESTIMENTOS não comercializa nem distribui cotas de Fundos de investimentos. Este fundo pode ter suas cotas comercializadas por vários distribuidores, o que pode gerar diferenças de horários e valores mínimos para aplicação ou resgate, e telefones para atendimento ao cliente.

* pós-cotização ¹ Janela de 252 dias



Gestão de Recursos