

MULTIMERCADO	MÊS	ANO	12 MESES	24 MESES	36 MESES
AC2 All Investors	(0.95%)	1.93%	3.90%	(0.75%)	9.43%
Benchmark (CDI)	0.42%	2.06%	2.70%	6.68%	13.38%

AÇÕES	MÊS	ANO	12 MESES	24 MESES	36 MESES
AC2 All Equities	(3.94%)	(1.89%)	9.42%	(10.95%)	25.76%
Benchmark (Ibovespa)	(2.48%)	(0.20%)	19.54%	17.45%	54.91%

Para mais informações, veja as lâminas ao final do documento.

O mês de Agosto foi de forte volatilidade para os ativos locais, em especial para as *small caps*, ações de menor liquidez negociadas no Brasil – o que se percebe pela análise da performance mensal de alguns IPOs realizados recentemente. Entre as quedas, para citar exemplos, observamos Enjoei, que caiu 21.5%, Méliuz, 40%, e TradersClub, 30% – nenhuma delas está em nossa carteira atualmente.

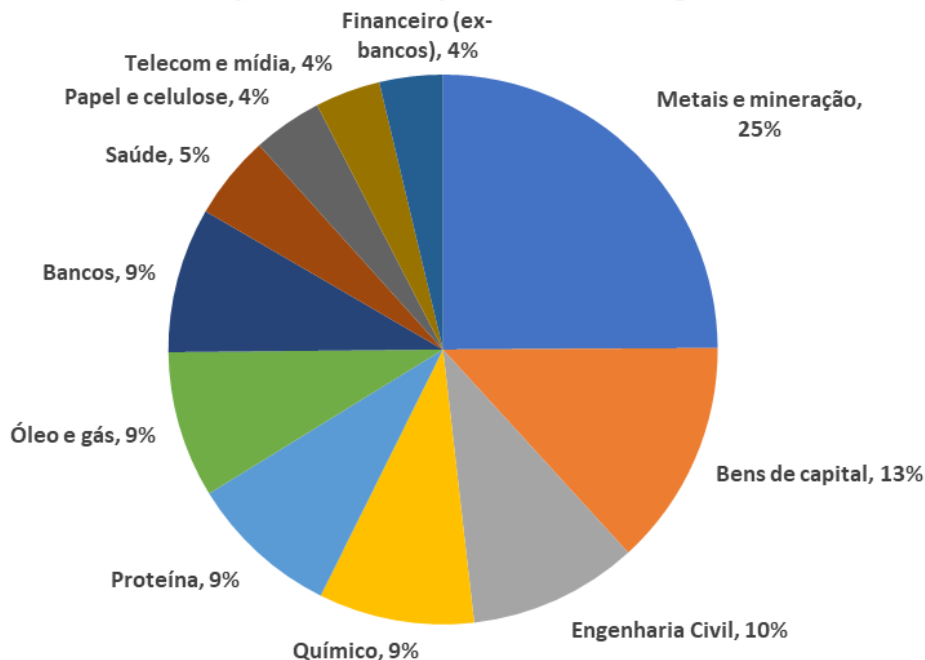
Este movimento foi consequência do menor apetite ao risco pelos ativos brasileiros por parte do mercado. E não faltam motivos para isso. Entre os riscos locais, temos a situação política que frustra a expectativa pela condução de reformas estruturais, o aumento dos juros futuros de forma a influenciar no preço dos ativos, e a crise hídrica, a qual já foi comentada em nossa última publicação trimestral. Do lado macro: novos ataques no Afeganistão, a piora da variante Delta da Covid-19, o desabastecimento global de insumos, o aumento de preços dos contêineres e as novas diretrizes intervencionistas da China – eventos que indiretamente fazem os investidores ajustarem seus portfólios a ativos mais líquidos e potencialmente mais seguros.

Apesar das turbulências, é preciso tentar separar os ruídos dos fatores decisivos e seguir o processo de investimentos. Para isso, buscamos analisar a perspectiva de lucro das empresas nos próximos 12 meses e, quando interpretamos estes dados, a leitura para o cenário atual continua otimista: temos um múltiplo atrativo para as ações brasileiras. Outros indicadores técnicos de mercado indicam que temos uma possível reação exagerada nos preços, o que abre oportunidades de compra.

A partir dos fatores positivos e com as proteções para risco sistemático montadas, seguimos confiantes nas ações do nosso portfólio, que são compostas majoritariamente por empresas descontadas e que apresentam bom retorno sobre o capital investido, e são, portanto, boas oportunidades de investimento.

Sobre nossa carteira de ações, o fim da temporada de resultados nos levou a uma revisão: entre novos entrantes temos Irani, do setor de embalagens de papel, Qualicorp, em healthcare, Gerdau, fabricante de metais e Cury, de construção civil. Realizamos lucros na Petz, cuja aquisição da zee.dog foi muito positiva e alavancou o preço da ação – com isso zeramos nossa exposição ao varejo local. Também reduzimos a exposição à JBS, ao entender que seu potencial de alta é um pouco menor neste patamar de múltiplo.

Com essa atualização, a nossa carteira de ações, que representa o portfólio do AC2 All Equities, pode ser resumida setorialmente como:



O AC2 All Investors está com 30% de exposição à nossa carteira de ações, um aumento de 5% frente ao mês anterior, e com as mesmas exposições históricas: uma pequena posição vendida no dólar contra o real e no fator de investimento Momentum, além das proteções estruturadas de acordo com seu objetivo de risco mais baixo.

Objetivo do Fundo

Fundo multimercado livre que tem o objetivo de superar de forma consistente seu Benchmark no longo prazo, com meta de volatilidade próxima aos 6%.

O fundo tem uma política de investimento global, principalmente nos mercados de ações, taxas de câmbios, commodities e juros.

Para tais alocações são realizadas análises fatorias e macroeconômicas dos ativos que compõem o portfólio

Público Alvo

Investidores em geral que busquem performance diferenciada no longo prazo e entendam a natureza dos riscos envolvidos.

Para maiores detalhes, veja o regulamento do fundo.

Fundo x CDI



Rentabilidades

	Jan	Fev	Mar	Abr	Mai	Jun	Jul	Ago	Set	Out	Nov	Dez	Ano	Desde início	% CDI
2015		7.59	17.15	-8.67	6.40	-3.61	13.23	6.23	8.57	1.32	1.75	0.38	59.56	59.56	490.7%
CDI		0.77	1.03	0.95	0.98	1.06	1.18	1.11	1.11	1.11	1.06	1.16	12.14	12.14	
2016	0.13	-4.73	0.84	3.02	3.37	1.43	0.04	0.44	-4.19	1.30	2.57	1.26	5.25	67.93	244.0%
CDI	1.05	1.00	1.16	1.05	1.11	1.16	1.11	1.21	1.11	1.05	1.04	1.12	14.00	27.84	
2017	11.15	6.39	0.02	-6.08	-1.50	1.36	1.08	2.02	0.99	2.38	1.23	2.49	22.68	106.02	261.4%
CDI	1.09	0.87	1.05	0.79	0.93	0.81	0.80	0.80	0.64	0.65	0.57	0.54	9.95	40.56	
2018	2.95	1.53	0.85	-1.66	-2.95	0.12	-1.78	1.61	-0.15	0.50	-2.22	0.89	-0.48	105.03	211.8%
CDI	0.58	0.47	0.53	0.52	0.52	0.52	0.54	0.57	0.47	0.54	0.49	0.49	6.42	49.59	
2019	3.75	3.87	1.20	-0.43	2.37	1.18	-0.53	-0.44	-1.74	-0.29	1.65	4.02	15.39	136.58	233.4%
CDI	0.54	0.49	0.47	0.52	0.54	0.47	0.57	0.50	0.47	0.48	0.38	0.38	5.97	58.52	
2020	2.03	-1.18	-15.31	4.60	1.26	1.41	1.93	-1.37	-1.61	-1.08	2.73	1.95	-6.02	122.34	194.5%
CDI	0.38	0.29	0.34	0.28	0.24	0.22	0.19	0.16	0.16	0.16	0.15	0.16	2.77	62.90	
2021	-0.87	-0.79	1.87	0.92	0.65	0.87	0.25	-0.95					1.93	126.64	191.1%
CDI	0.15	0.13	0.20	0.21	0.27	0.30	0.36	0.42					2.06	66.26	

Características Gerais

Aplicação Mínima	R\$ 1,000.00
Movimentação mínima	R\$ 1,000.00
Saldo Mínimo	R\$ 1,000.00
Cota de aplicação	D+1
Cota de resgate	D+5 (úteis)
Liquidação do Resgate	D+1 *
Taxa de administração (a.a.)	1.75% - Tx. Adm. Máx. 1.90%
Taxa de performance (a.a)	20% que exceder o benchmark
Taxa de saída antecipada	-
Benchmark	100% CDI
Data de Início	2-Feb-15

Cota e PL Fechamento mês (R\$)

Cota Fechamento do mês	3.08062
PL Fechamento do mês	25,781,644
PL Médio (últ. 12 meses)	25,808,610

Retorno (%)	Fundo	CDI	% CDI
Retorno Últimos 12 meses	3.90	2.70	144.4%

Estatísticas Retorno	Qtde	%
Meses Positivos	55	Positivos
Meses Negativos	24	Negativos
Meses acima do benchmark	46	Acima CDI
Meses abaixo do benchmark	33	Abaixo CDI

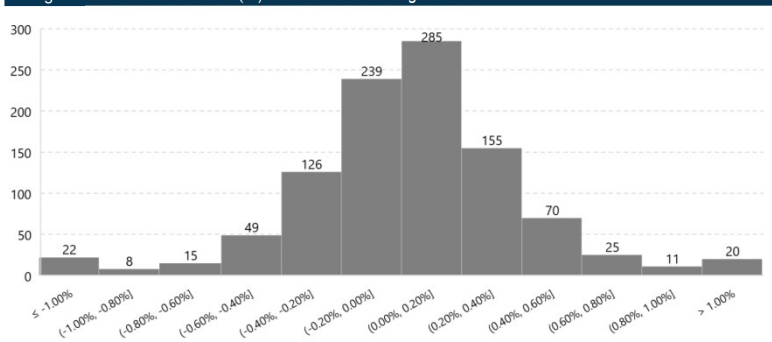
Risco

VaR Não Paramétrico 95% (diário em % PL)	0.47%
Volatilidade Anualizada ¹	4.53%

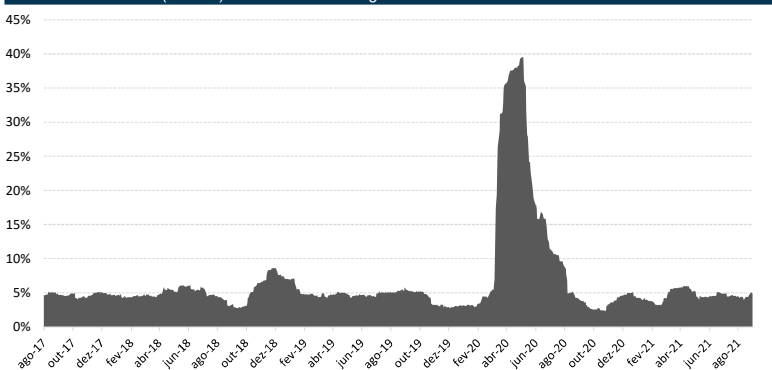
Características do Fundo

Classificação ANBIMA	Multimercado Livre
Gestão:	AC2 Investimentos LTDA
Administrador:	BTG Pactual
Custodiante:	BTG Pactual
Auditor:	KPMG

Histograma de Retornos diários (%) desde início estratégia atual²



Volatilidade histórica (40 dias) desde início estratégia atual²



Recomenda-se a leitura cuidadosa do regulamento deste fundo de investimento e de outros geridos pela AC2 INVESTIMENTOS LTDA ("AC2 INVESTIMENTOS") antes de efetuar qualquer decisão de investimento. Fundos de investimento não são garantidos pelo administrador do fundo, pela AC2 INVESTIMENTOS, por qualquer mecanismo de seguro, ou ainda, pelo fundo garantidor de crédito ("FGC"). Esta modalidade de investimento possui outros custos envolvidos, além das despesas do próprio fundo. Para obter informações sobre conversão de cotas, objetivo, política de investimentos, público alvo, índice comparativo de rentabilidade e outras informações relevantes deste fundo, consulte o regulamento. Rentabilidade obtida no passado não representa garantia de resultados futuros. A rentabilidade deste fundo é líquida de taxas de administração e de performance, mas bruta de impostos. O investimento neste fundo apresenta riscos para o investidor. Ainda que a AC2 INVESTIMENTOS mantenha sistema de gerenciamento de riscos, não há garantia de completa eliminação da possibilidade de perdas para o fundo e para o investidor. Este fundo pode estar exposto a significativa concentração em ativos financeiros de renda fixa, de renda variável e de crédito, inclusive, de poucos emissores, com os riscos daí decorrentes. Este fundo se utiliza de estratégias que podem resultar em significativas perdas patrimoniais para seus cotistas, podendo inclusive acarretar perdas superiores ao capital aplicado e a consequente obrigação do cotistas de aportar recursos adicionais para cobrir o prejuízo do fundo. A AC2 INVESTIMENTOS adota política de exercício de direito de voto em assembleias, que disciplina os princípios gerais, o processo decisório e quais são as matérias relevantes obrigatórias para o exercício do direito de voto. Tal política orienta as decisões do gestor em assembleias de detentores de ativos que confirmam aos seus titulares o direito de voto. A AC2 INVESTIMENTOS não comercializa nem distribui cotas de Fundos de investimentos. Este fundo pode ter suas cotas comercializadas por vários distribuidores, o que pode gerar diferenças de horários e valores mínimos para aplicação ou resgate, e telefones para atendimento ao cliente.

* pós-cotização ¹ Janela 252 du ² Desde ago/17

AC2 All Equities FIA



Lâmina - Agosto/2021

Objetivo do Fundo

Fundo de ações livres com objetivo de gerar ganhos consistentes acima do Benchmark no longo prazo.

O fundo combina uma estratégia fatorial, market timing e stock picking fundamentados em indicadores proprietários.

Para realizar tais estratégias são utilizadas análises quantitativas e qualitativas de todas as empresas que compõem o portfólio.

Público Alvo

Investidores em geral que busquem performance diferenciada no longo prazo e entendam a natureza dos riscos envolvidos.

Para maiores detalhes, vide regulamento do fundo.

Fundo x Ibovespa



Rentabilidades

	Jan	Fev	Mar	Abr	Mai	Jun	Jul	Ago	Set	Out	Nov	Dez	Ano	Desde início	Alpha Ibovespa
2016											-1.13	1.12	-0.03	-0.03	4.76
Ibovespa											-2.14	-2.71	-4.79	-4.79	
2017	14.90	6.91	-0.69	-6.19	-1.70	3.64	2.12	2.45	0.08	5.93	2.71	6.48	41.42	41.38	20.60
Ibovespa	7.38	3.08	-2.52	0.64	-4.12	0.30	4.80	7.46	4.88	0.02	-3.15	6.16	26.86	20.78	
2018	11.23	3.68	1.82	-3.20	-12.26	-10.07	1.76	4.89	-2.39	12.17	-3.77	3.32	4.20	47.31	8.38
Ibovespa	11.14	0.52	0.01	0.88	-10.87	-5.20	8.88	-3.21	3.48	10.19	2.38	-1.81	15.03	38.93	
2019	10.49	10.00	1.98	-1.64	6.35	5.88	-0.15	-5.35	-0.59	-4.48	3.95	15.38	47.76	117.66	34.85
Ibovespa	10.82	-1.86	-0.18	0.98	0.70	4.06	0.84	-0.67	3.57	2.36	0.95	6.85	31.58	82.81	
2020	4.84	-9.37	-41.44	10.68	6.91	5.75	9.57	-6.32	-7.10	-4.01	15.01	8.74	-20.30	73.48	-14.66
Ibovespa	-1.63	-8.43	-29.90	10.25	8.57	8.76	8.26	-3.44	-4.80	-0.69	15.90	9.30	2.92	88.15	
2021	-4.24	-4.00	7.02	1.76	2.39	1.92	-2.25	-3.94					-1.89	70.20	-17.57
Ibovespa	-3.32	-4.37	6.00	1.94	6.16	0.46	-3.94	-2.48					-0.20	87.77	

Características Gerais

Aplicação Mínima	R\$ 1,000.00
Movimentação mínima	R\$ 1,000.00
Saldo Mínimo	R\$ 1,000.00
Cota de aplicação	D+1
Cota de resgate	D+30
Liquidação do Resgate	D+2*
Taxa de administração (a.a.)	2.00% - Tx. Adm. Máx. 2.30%
Taxa de performance (a.a.)	20% que exceder o benchmark
Taxa de saída antecipada	-
Benchmark	100% Ibovespa
Data de Início	9-Nov-16

Cota e PL Fechamento mês (R\$)

Cota Fechamento do mês	1.70199
PL Fechamento do mês	27,403,195
PL Médio (últ. 12 meses)	27,441,804

Retorno (%)	Fundo	Ibovespa	Alpha Ibov.
Retorno Últimos 12 meses	9.42	19.54	-10.12

Estatísticas Retorno	Qtde	%
Meses Positivos	35	Positivos
Meses Negativos	23	Negativos
Meses acima do benchmark	29	Acima CDI
Meses abaixo do benchmark	29	Abaixo CDI

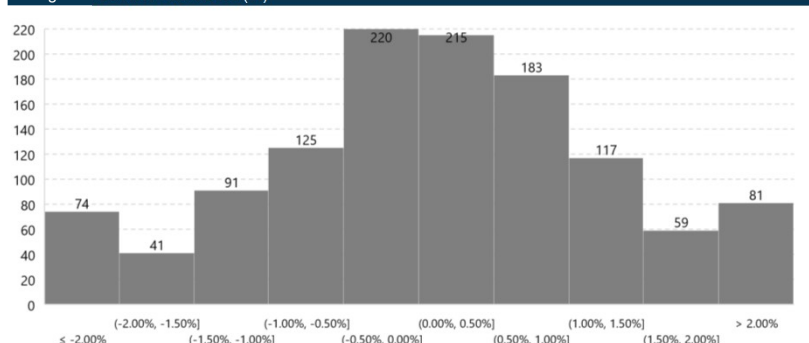
Risco

VaR Não Paramétrico 95% (diário em % PL)	2.02%
Volatilidade Anualizada ¹	19.28%

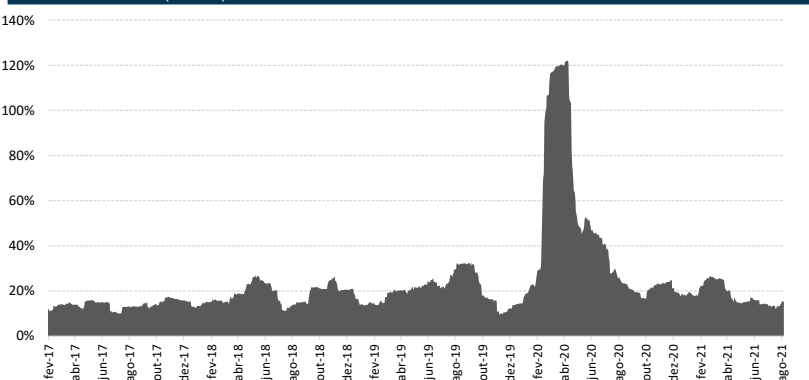
Características do Fundo

Classificação ANBIMA	Ações Livre
Gestão:	AC2 Investimentos LTDA
Administrador:	BTG Pactual
Custodiante:	BTG Pactual
Auditor:	KPMG

Histograma de Retornos diários (%)



Volatilidade histórica (40 dias)



Recomenda-se a leitura cuidadosa do regulamento deste fundo de investimento e de outros geridos pela AC2 INVESTIMENTOS LTDA ("AC2 INVESTIMENTOS") antes de efetuar qualquer decisão de investimento. Fundos de investimento não são garantidos pelo administrador do fundo, pela AC2 INVESTIMENTOS, por qualquer mecanismo de seguro, ou ainda, pelo fundo garantidor de crédito ("FGC"). Esta modalidade de investimento possui outros custos envolvidos, além das despesas do próprio fundo. Para obter informações sobre conversão de cotas, objetivo, política de investimentos, público alvo, índice comparativo de rentabilidade e outras informações relevantes deste fundo, consulte o regulamento. Rentabilidade obtida no passado não representa garantia de resultados futuros. A rentabilidade deste fundo é líquida de taxas de administração e de performance, mas bruta de impostos. O investimento neste fundo apresenta riscos para o investidor. Ainda que a AC2 INVESTIMENTOS mantenha sistema de gerenciamento de riscos, não há garantia de completa eliminação da possibilidade de perdas para o fundo e para o investidor. Este fundo pode estar exposto a significativa concentração em ativos financeiros de renda fixa, de renda variável e de crédito, inclusive, de poucos emissores, com os riscos daí decorrentes. Este fundo se utiliza de estratégias que podem resultar em significativas perdas patrimoniais para seus cotistas, podendo inclusive acarretar perdas superiores ao capital aplicado e a consequente obrigação do cotistas de aportar recursos adicionais para cobrir o prejuízo do fundo. A AC2 INVESTIMENTOS adota política de exercício de direito de voto em assembleias, que disciplina os princípios gerais, o processo decisório e quais são as matérias relevantes obrigatórias para o exercício do direito de voto. Tal política orienta as decisões do gestor em assembleias de detentores de ativos que confirmam aos seus titulares o direito de voto. A AC2 INVESTIMENTOS não comercializa nem distribui cotas de Fundos de investimentos. Este fundo pode ter suas cotas comercializadas por vários distribuidores, o que pode gerar diferenças de horários e valores mínimos para aplicação ou resgate, e telefones para atendimento ao cliente.

* pós-cotação ¹ Janela de 252 dias

