

MULTIMERCADO	MÊS	ANO	12 MESES	24 MESES	36 MESES
AC2 All Investors	0.69%	(0.38%)	1.57%	(2.60%)	9.00%
Benchmark (CDI)	0.59%	3.60%	3.77%	6.87%	13.38%

AÇÕES	MÊS	ANO	12 MESES	24 MESES	36 MESES
AC2 All Equities	1.09%	(10.30%)	(2.46%)	(17.51%)	9.14%
Benchmark (Ibovespa)	(1.53%)	(14.37%)	(6.41%)	(5.84%)	13.87%

Para mais informações, veja as lâminas ao final do documento.

Em termos de volatilidade, o mês de novembro entra para o saldo de meses marcantes do ano. Apesar do ambiente de instabilidade, nossos fundos apresentaram um bom desempenho mensal.

Ao passo que, no dia 18 de novembro, o S&P 500 renovou sua máxima histórica em torno dos 4,710 pontos, a nova variante de COVID-19 Omicron divulgada no dia 26 foi suficiente para reintroduzir este fator de risco nos mercados globais de maneira mais importante e levar o índice a novas realizações de lucros.

As informações sobre a Omicron ainda são preliminares. De todo modo, ao analisarmos os dados disponíveis, acreditamos na correlação entre novos casos e regiões com menor percentual da população vacinada, como é a realidade da África do Sul. Além disso, a corrida por um novo imunizante foi retomada e os mercados reagem em consonância com os reflexos da pandemia em 2020: queda do petróleo com menor demanda das empresas aéreas e ativos tidos como porto-seguro valorizando.

Nossa hipótese para este cenário é a de que, enquanto não houver uma vacina eficaz frente à nova variante, o mercado permanecerá em cautela e reagirá como em uma economia parecida com os recentes tempos de *lockdown* – em menor escala, contudo, pois o inimigo é conhecido e monitorável. É também possível a postergação nos estímulos monetários, o que favoreceria ativos de risco – isso é menos provável, entretanto, dada aceleração da inflação global.

Ainda, temos uma visão construtiva para o petróleo e empresas do setor, uma vez que não há perspectiva de novos investimentos em capacidade adicional. Isto nos leva a uma pressão de oferta uma vez que a demanda se normalize após a vitória sobre a variante recém-descoberta.

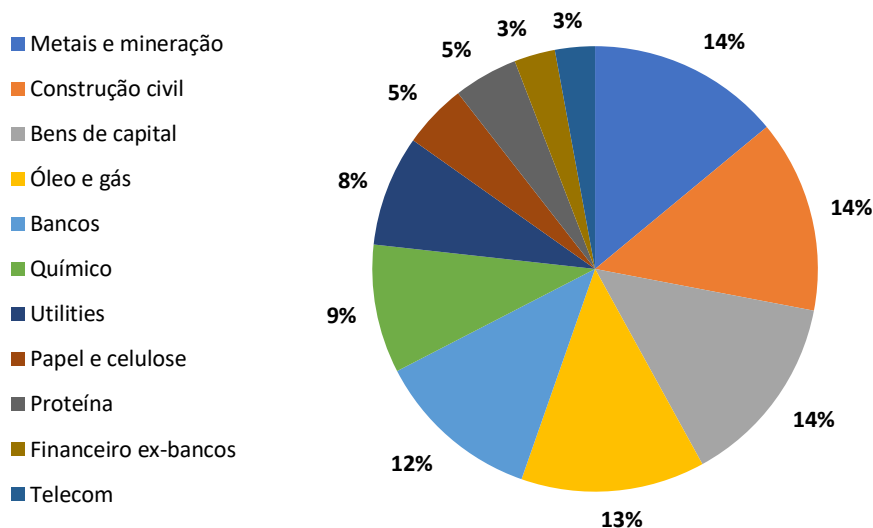
Em suma, navegamos nesta incerteza mantendo as proteções no índice Ibovespa como forma de mitigar o risco sistemático. Como temos ressaltado nas últimas publicações, tais estruturas de opções são parte fundamental do nosso processo de investimento e têm sido responsáveis por atenuar as perdas no mercado de ações brasileiro.

Com relação às empresas brasileiras, temos convicção de que estão sendo negociadas a múltiplos exageradamente baixos e representam uma excelente oportunidade de investimento. Um múltiplo de Preço/Lucro esperado de 7.75 é um patamar que, com significância estatística, costuma exibir excelentes retornos positivos na sequência. Apesar de vislumbrarmos um cenário favorável, o caminho não será linear principalmente em função das eleições de 2022.

Após a temporada de resultados do terceiro trimestre, nosso entendimento é de que a maioria das empresas divulgou números em linha com o esperado, com algumas

surpresas negativas no campo de commodities industriais (como mineração e siderurgia) e outras positivas (como nas commodities agrícolas).

Nesse sentido, a nossa carteira de ações foi devidamente atualizada, tendo como principais mudanças a menor concentração no setor de metais com a saída de Usiminas e Gerdau e um aumento no setor de petróleo com a introdução de 3R Petroleum. Ainda, adicionamos novas camadas de diversificação com a introdução de Kepler Weber, fabricante de silos agrícolas, e Allied, operadora logística de itens de tecnologia e informática. A nova distribuição setorial se dá conforme a seguir:



O AC2 All Investors permanece com 30% de exposição à nossa carteira de ações, uma pequena posição vendida no dólar contra o real e no fator de investimento Momentum, além das proteções estruturadas de acordo com seu objetivo de risco mais baixo.

### Objetivo do Fundo

Fundo multimercado livre que tem o objetivo de superar de forma consistente seu Benchmark no longo prazo, com meta de volatilidade próxima aos 6%.

O fundo tem uma política de investimento global, principalmente nos mercados de ações, taxas de câmbios, commodities e juros.

Para tais alocações são realizadas análises fatorias e macroeconômicas dos ativos que compõem o portfólio

### Público Alvo

Investidores em geral que busquem performance diferenciada no longo prazo e entendam a natureza dos riscos envolvidos.

Para maiores detalhes, veja o regulamento do fundo.

### Fundo x CDI



### Rentabilidades

	Jan	Fev	Mar	Abr	Mai	Jun	Jul	Ago	Set	Out	Nov	Dez	Ano	Desde início	% CDI
<b>2015</b>		<b>7.59</b>	<b>17.15</b>	<b>-8.67</b>	<b>6.40</b>	<b>-3.61</b>	<b>13.23</b>	<b>6.23</b>	<b>8.57</b>	<b>1.32</b>	<b>1.75</b>	<b>0.38</b>	<b>59.56</b>	<b>59.56</b>	<b>490.7%</b>
CDI		0.77	1.03	0.95	0.98	1.06	1.18	1.11	1.11	1.11	1.06	1.16	12.14	12.14	
<b>2016</b>	<b>0.13</b>	<b>-4.73</b>	<b>0.84</b>	<b>3.02</b>	<b>3.37</b>	<b>1.43</b>	<b>0.04</b>	<b>0.44</b>	<b>-4.19</b>	<b>1.30</b>	<b>2.57</b>	<b>1.26</b>	<b>5.25</b>	<b>67.93</b>	<b>244.0%</b>
CDI	1.05	1.00	1.16	1.05	1.11	1.16	1.11	1.21	1.11	1.05	1.04	1.12	14.00	27.84	
<b>2017</b>	<b>11.15</b>	<b>6.39</b>	<b>0.02</b>	<b>-6.08</b>	<b>-1.50</b>	<b>1.36</b>	<b>1.08</b>	<b>2.02</b>	<b>0.99</b>	<b>2.38</b>	<b>1.23</b>	<b>2.49</b>	<b>22.68</b>	<b>106.02</b>	<b>261.4%</b>
CDI	1.09	0.87	1.05	0.79	0.93	0.81	0.80	0.80	0.64	0.65	0.57	0.54	9.95	40.56	
<b>2018</b>	<b>2.95</b>	<b>1.53</b>	<b>0.85</b>	<b>-1.66</b>	<b>-2.95</b>	<b>0.12</b>	<b>-1.78</b>	<b>1.61</b>	<b>-0.15</b>	<b>0.50</b>	<b>-2.22</b>	<b>0.89</b>	<b>-0.48</b>	<b>105.03</b>	<b>211.8%</b>
CDI	0.58	0.47	0.53	0.52	0.52	0.52	0.54	0.57	0.47	0.54	0.49	0.49	6.42	49.59	
<b>2019</b>	<b>3.75</b>	<b>3.87</b>	<b>1.20</b>	<b>-0.43</b>	<b>2.37</b>	<b>1.18</b>	<b>-0.53</b>	<b>-0.44</b>	<b>-1.74</b>	<b>-0.29</b>	<b>1.65</b>	<b>4.02</b>	<b>15.39</b>	<b>136.58</b>	<b>233.4%</b>
CDI	0.54	0.49	0.47	0.52	0.54	0.47	0.57	0.50	0.47	0.48	0.38	0.38	5.97	58.52	
<b>2020</b>	<b>2.03</b>	<b>-1.18</b>	<b>-15.31</b>	<b>4.60</b>	<b>1.26</b>	<b>1.41</b>	<b>1.93</b>	<b>-1.37</b>	<b>-1.61</b>	<b>-1.08</b>	<b>2.73</b>	<b>1.95</b>	<b>-6.02</b>	<b>122.34</b>	<b>194.5%</b>
CDI	0.38	0.29	0.34	0.28	0.24	0.22	0.19	0.16	0.16	0.16	0.15	0.16	2.77	62.90	
<b>2021</b>	<b>-0.87</b>	<b>-0.79</b>	<b>1.87</b>	<b>0.92</b>	<b>0.65</b>	<b>0.87</b>	<b>0.25</b>	<b>-0.95</b>	<b>-1.49</b>	<b>-1.47</b>	<b>0.69</b>		<b>-0.38</b>	<b>121.51</b>	<b>176.7%</b>
CDI	0.15	0.13	0.20	0.21	0.27	0.30	0.36	0.42	0.44	0.48	0.59		3.60	68.78	

### Características Gerais

Aplicação Mínima	R\$ 1,000.00
Movimentação mínima	R\$ 1,000.00
Saldo Mínimo	R\$ 1,000.00
Cota de aplicação	D+1
Cota de resgate	D+5 (úteis)
Liquidação do Resgate	D+1 *
Taxa de administração (a.a.)	1.75% - Tx. Adm. Máx. 1.90%
Taxa de performance (a.a.)	20% que exceder o benchmark
Taxa de saída antecipada	-
Benchmark	100% CDI
Data de Início	2-Feb-15

### Cota e PL Fechamento mês (R\$)

Cota Fechamento do mês	3.01081
PL Fechamento do mês	24,985,727
PL Médio (últ. 12 meses)	25,572,060

### Retorno (%) Fundo CDI % CDI

Retorno Últimos 12 meses	1.57	3.77	41.6%
--------------------------	------	------	-------

### Estatísticas Retorno

	Qtde	%
Meses Positivos	56	68.3%
Meses Negativos	26	31.7%
Meses acima do benchmark	47	57.3%
Meses abaixo do benchmark	35	42.7%

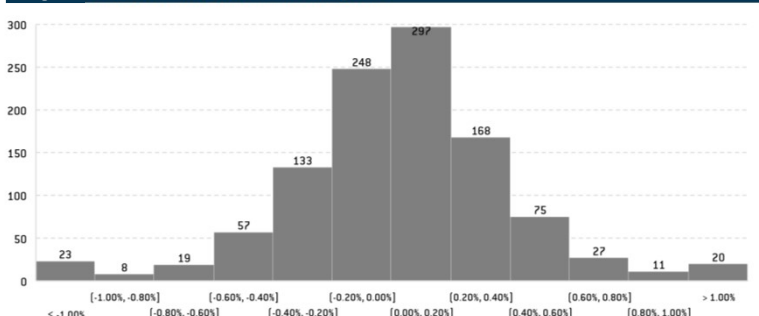
### Risco

VaR Não Paramétrico 95% (diário em % PL)	0.54%
Volatilidade Anualizada <sup>1</sup>	5.13%

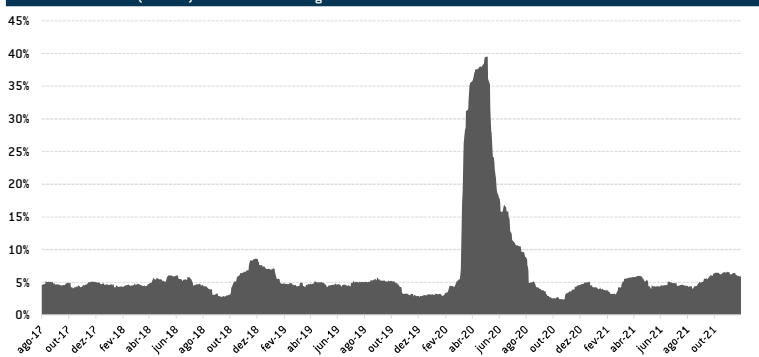
### Características do Fundo

Classificação ANBIMA	Multimercado Livre
Gestão:	AC2 Investimentos LTDA
Administrador:	BTG Pactual
Custodiante:	BTG Pactual
Auditor:	KPMG

### Histograma de Retornos diários (%) desde início estratégia atual<sup>2</sup>



### Volatilidade histórica (40 dias) desde início estratégia atual<sup>2</sup>



Recomenda-se a leitura cuidadosa do regulamento deste fundo de investimento e de outros geridos pela AC2 INVESTIMENTOS LTDA ("AC2 INVESTIMENTOS") antes de efetuar qualquer decisão de investimento. Fundos de investimento não são garantidos pelo administrador do fundo, pela AC2 INVESTIMENTOS, por qualquer mecanismo de seguro, ou ainda, pelo fundo garantidor de crédito ("FGC"). Esta modalidade de investimento possui outros custos envolvidos, além das despesas do próprio fundo. Para obter informações sobre conversão de cotas, objetivo, política de investimentos, público alvo, índice comparativo de rentabilidade e outras informações relevantes deste fundo, consulte o regulamento. Rentabilidade obtida no passado não representa garantia de resultados futuros. A rentabilidade deste fundo é líquida de taxas de administração e de performance, mas bruta de impostos.

O investimento neste fundo apresenta riscos para o investidor. Ainda que a AC2 INVESTIMENTOS mantenha sistema de gerenciamento de riscos, não há garantia de completa eliminação da possibilidade de perdas para o fundo e para o investidor. Este fundo pode estar exposto a significativa concentração em ativos financeiros de renda fixa, de renda variável e de crédito, inclusive, de poucos emissores, com os riscos daí recorrentes. Este fundo se utiliza de estratégias que podem resultar em significativas perdas patrimoniais para seus cotistas, podendo inclusive acarretar perdas superiores ao capital aplicado e a consequente obrigação dos cotistas de aportar recursos adicionais para cobrir o prejuízo do fundo. A AC2 INVESTIMENTOS adota política de exercício de direito de voto em assembleias, que disciplina os princípios gerais, o processo decisório e quais são as matérias relevantes obrigatórias para o exercício do direito de voto. Tal política orienta as decisões do gestor em assembleias de detentores de ativos que confirmam aos seus titulares o direito de voto. A AC2 INVESTIMENTOS não comercializa nem distribui cotas de Fundos de investimentos. Este fundo pode ter suas cotas comercializadas por vários distribuidores, o que pode gerar diferenças de horários e valores mínimos para aplicação ou resgate, e telefones para atendimento ao cliente.

\* pós-cotização <sup>1</sup> Janela 252 du <sup>2</sup> Desde ago/17

### Objetivo do Fundo

Fundo de ações livres com objetivo de gerar ganhos consistentes acima do Benchmark no longo prazo.

O fundo combina uma estratégia fatorial, market timing e stock picking fundamentados em indicadores proprietários.

Para realizar tais estratégias são utilizadas análises quantitativas e qualitativas de todas as empresas que compõem o portfólio.

### Público Alvo

Investidores em geral que busquem performance diferenciada no longo prazo e entendam a natureza dos riscos envolvidos.

Para maiores detalhes, vide regulamento do fundo.

### Rentabilidades

	Jan	Fev	Mar	Abr	Mai	Jun	Jul	Ago	Set	Out	Nov	Dez	Ano	Desde início	Alpha Ibovespa	
<b>2016</b>													<b>-1.13</b>	<b>1.12</b>	<b>-0.03</b>	<b>4.76</b>
Ibovespa													-2.14	-2.71	-4.79	-4.79
<b>2017</b>	<b>14.90</b>	<b>6.91</b>	<b>-0.69</b>	<b>-6.19</b>	<b>-1.70</b>	<b>3.64</b>	<b>2.12</b>	<b>2.45</b>	<b>0.08</b>	<b>5.93</b>	<b>2.71</b>	<b>6.48</b>	<b>41.42</b>	<b>41.38</b>	<b>20.60</b>	
Ibovespa	7.38	3.08	-2.52	0.64	-4.12	0.30	4.80	7.46	4.88	0.02	-3.15	6.16	26.86	20.78		
<b>2018</b>	<b>11.23</b>	<b>3.68</b>	<b>1.82</b>	<b>-3.20</b>	<b>-12.26</b>	<b>-10.07</b>	<b>1.76</b>	<b>4.89</b>	<b>-2.39</b>	<b>12.17</b>	<b>-3.77</b>	<b>3.32</b>	<b>4.20</b>	<b>47.31</b>	<b>8.38</b>	
Ibovespa	11.14	0.52	0.01	0.88	-10.87	-5.20	8.88	-3.21	3.48	10.19	2.38	-1.81	15.03	38.93		
<b>2019</b>	<b>10.49</b>	<b>10.00</b>	<b>1.98</b>	<b>-1.64</b>	<b>6.35</b>	<b>5.88</b>	<b>-0.15</b>	<b>-5.35</b>	<b>-0.59</b>	<b>-4.48</b>	<b>3.95</b>	<b>15.38</b>	<b>47.76</b>	<b>117.66</b>	<b>34.85</b>	
Ibovespa	10.82	-1.86	-0.18	0.98	0.70	4.06	0.84	-0.67	3.57	2.36	0.95	6.85	31.58	82.81		
<b>2020</b>	<b>4.84</b>	<b>-9.37</b>	<b>-41.44</b>	<b>10.68</b>	<b>6.91</b>	<b>5.75</b>	<b>9.57</b>	<b>-6.32</b>	<b>-7.10</b>	<b>-4.01</b>	<b>15.01</b>	<b>8.74</b>	<b>-20.30</b>	<b>73.48</b>	<b>-14.66</b>	
Ibovespa	-1.63	-8.43	-29.90	10.25	8.57	8.76	8.26	-3.44	-4.80	-0.69	15.90	9.30	2.92	88.15		
<b>2021</b>	<b>-4.24</b>	<b>-4.00</b>	<b>7.02</b>	<b>1.76</b>	<b>2.39</b>	<b>1.92</b>	<b>-2.25</b>	<b>-3.94</b>	<b>-4.88</b>	<b>-4.91</b>	<b>1.09</b>		<b>-10.30</b>	<b>55.61</b>	<b>-5.50</b>	
Ibovespa	-3.32	-4.37	6.00	1.94	6.16	0.46	-3.94	-2.48	-6.57	-6.74	-1.53		-14.37	61.11		

### Características Gerais

Aplicação Mínima	R\$ 1,000.00
Movimentação mínima	R\$ 1,000.00
Saldo Mínimo	R\$ 1,000.00
Cota de aplicação	D+1
Cota de resgate	D+30
Liquidação do Resgate	D+2*
Taxa de administração (a.a.)	2.00% - Tx. Adm. Máx. 2.30%
Taxa de performance (a.a.)	20% que exceder o benchmark
Taxa de saída antecipada	-
Benchmark	100% Ibovespa
Data de Início	9-Nov-16

### Cota e PL Fechamento mês (R\$)

Cota Fechamento do mês	1.55613
PL Fechamento do mês	26,527,971
PL Médio (últ. 12 meses)	27,824,990

### Retorno (%)

	Fundo	Ibovespa	Alpha Ibov.
Retorno Últimos 12 meses	-2.46	-6.41	3.95

### Estatísticas Retorno

	Qtde	%
Meses Positivos	36	59.0%
Meses Negativos	25	41.0%
Meses acima do benchmark	32	52.5%
Meses abaixo do benchmark	29	47.5%

### Risco

VaR Não Paramétrico 95% (diário em % PL)	2.00%
Volatilidade Anualizada <sup>1</sup>	19.13%

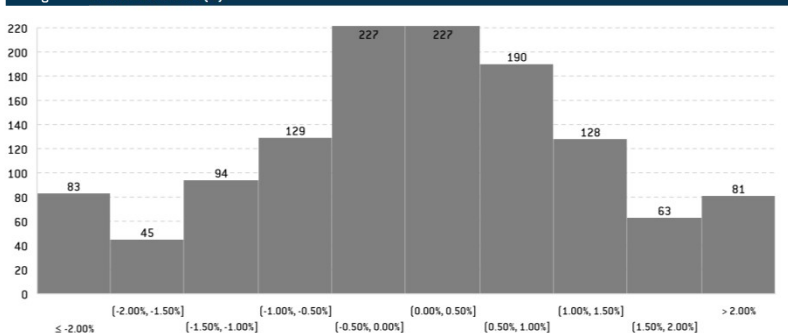
### Características do Fundo

Classificação ANBIMA	Ações Livre
Gestão:	AC2 Investimentos LTDA
Administrador:	BTG Pactual
Custodiante:	BTG Pactual
Auditor:	KPMG

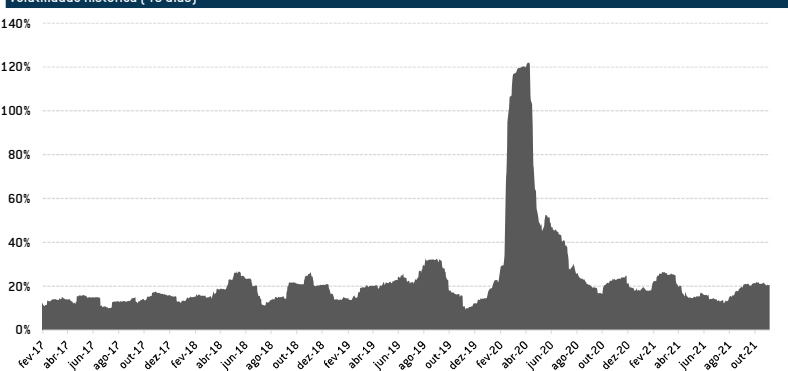
### Fundo x Ibovespa



### Histograma de Retornos diários (%)



### Volatilidade histórica (40 dias)



Recomenda-se a leitura cuidadosa do regulamento deste fundo de investimento e de outros geridos pela AC2 INVESTIMENTOS LTDA ("AC2 INVESTIMENTOS") antes de efetuar qualquer decisão de investimento. Fundos de investimento não são garantidos pelo administrador do fundo, pela AC2 INVESTIMENTOS, por qualquer mecanismo de seguro, ou ainda, pelo fundo garantidor de crédito ("FGC"). Esta modalidade de investimento possui outros custos envolvidos, além das despesas do próprio fundo. Para obter informações sobre conversão de cotas, objetivo, política de investimentos, público alvo, índice comparativo de rentabilidade e outras informações relevantes deste fundo, consulte o regulamento. Rentabilidade obtida no passado não representa garantia de resultados futuros. A rentabilidade deste fundo é líquida de taxas de administração e de performance, mas bruta de impostos.

O investimento neste fundo apresenta riscos para o investidor. Ainda que a AC2 INVESTIMENTOS mantenha sistema de gerenciamento de riscos, não há garantia de completa eliminação da possibilidade de perdas para o fundo e para o investidor. Este fundo pode estar exposto a significativa concentração em ativos financeiros de renda fixa, de renda variável e de crédito, inclusive, de poucos emissores, com os riscos daí decorrentes. Este fundo se utiliza de estratégias que podem resultar em significativas perdas patrimoniais para seus cotistas, podendo inclusive acarretar perdas superiores ao capital aplicado e a consequente obrigação do cotistas de aportar recursos adicionais para cobrir o prejuízo do fundo. A AC2 INVESTIMENTOS adota política de exercício de direito de voto em assembleias, que disciplina os princípios gerais, o processo decisório e quais são as matérias relevantes obrigatórias para o exercício do direito de voto. Tal política orienta as decisões do gestor em assembleias de detentores de ativos que confirmam aos seus titulares o direito de voto. A AC2 INVESTIMENTOS não comercializa nem distribui cotas de Fundos de investimentos. Este fundo pode ter suas cotas comercializadas por vários distribuidores, o que pode gerar diferenças de horários e valores mínimos para aplicação ou resgate, e telefones para atendimento ao cliente.

\* pós-cotização <sup>1</sup> Janela de 252 dias