

MULTIMERCADO	MÊS	ANO	12 MESES	24 MESES	36 MESES
AC2 All Investors	1.10%	1.42%	0.37%	3.61%	0.57%
Benchmark (CDI)	1.03%	6.49%	9.41%	12.07%	16.85%

AÇÕES	MÊS	ANO	12 MESES	24 MESES	36 MESES
AC2 All Equities	3.64%	(11.78%)	(17.68%)	(14.07%)	(27.63%)
Benchmark (Ibovespa)	4.69%	(1.58%)	(17.91%)	(2.31%)	(0.31%)

Para mais informações, veja as lâminas ao final do documento.

Em julho, as bolsas mundiais tiveram um alívio após quedas severas e a bolsa brasileira não foi diferente, com o Ibovespa apreciando 4.7% e o SMLL, referência para *small caps*, 5.2%.

Nossos fundos conseguiram capturar tal otimismo devido ao bom desempenho de algumas empresas, como Portobelo (+35.2%), Cury (+32%), Petrobras (+22.3% no mês), Eternit (+22.3%), Cielo (+17.6%) e Banco do Brasil (+7.7%).

Com retornos tão impressionantes em alguns ativos, nossos cotistas devem se perguntar por que a rentabilidade do mês nos fundos também não foi extraordinária, apesar de positiva.

Lembramos que, apesar de capturar as altas dessas ações, estamos com a carteira reduzida pela metade em função da estratégia de *price action*, comentada na última carta trimestral. Ainda, outras posições não tiveram performance favorável como Unipar (-7.3%) e Usiminas (-0.2%).

Apesar do alívio recente, o Ibovespa ainda não se encontra em uma tendência definitiva de alta, de acordo com nosso processo sistematizado. Caso isso venha a ocorrer, nossa carteira deve estar posicionada de modo a aproveitar uma eventual retomada nos preços, que atualmente se encontram muito depreciados e, em nossa visão, caracterizam uma barganha em muitas empresas.

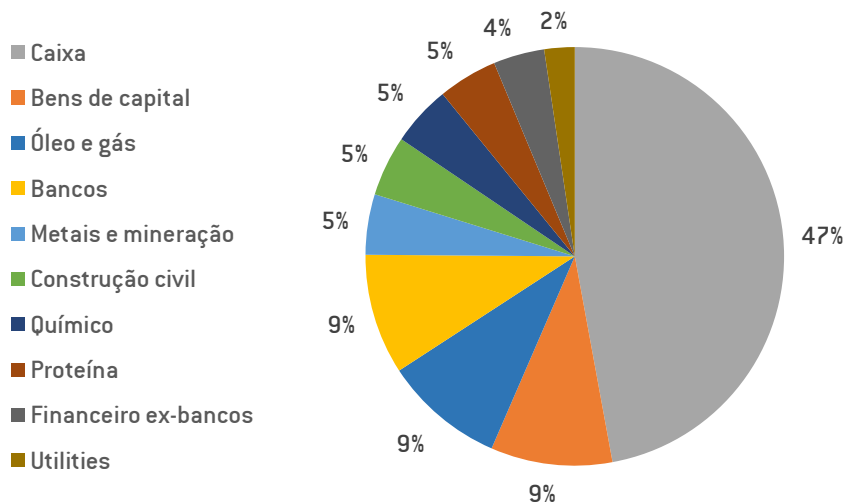
Ainda em relação aos fundamentos financeiros das empresas, a temporada de divulgação de resultados do segundo trimestre já começou com nomes de peso no índice.

Sobre a Petrobras, já esperávamos um ótimo resultado e observamos não só a redução de alavancagem e a geração de caixa forte, mas também o dividendo robusto que foi interpretado positivamente pelo mercado.

Já sobre a Vale, seu resultado foi abaixo do esperado em função de aumento de custos operacionais como frete e do menor preço praticado do minério de ferro – apesar disso, seu *valuation* continua atrativo e a empresa permanece em uma posição extremamente favorável dado o preço de sua *commodity* base atualmente.

Até o momento, a maioria das empresas vem reportando em linha com as estimativas feitas – dessa forma, ainda não vemos uma revisão negativa dos múltiplos considerando os dados disponíveis até então.

Com relação ao nosso portfólio, no último mês, tivemos poucas mudanças, sendo elas a entrada de Portobelo e Eternit e a saída de Bradesco. Nossa carteira de ações atual é representada a seguir:



Para o AC2 All Investors, nenhuma mudança foi feita em suas alocações estruturais: 25% em nossa carteira de ações (considerando a distribuição no gráfico acima), 5% vendido no dólar contra o real e 5% investido no fator Momentum.

**Objetivo do Fundo**

Fundo multimercado livre que tem o objetivo de superar de forma consistente seu Benchmark no longo prazo, com meta de volatilidade próxima aos 6%.

O fundo tem uma política de investimento global, principalmente nos mercados de ações, taxas de câmbios, commodities e juros.

Para tais alocações são realizadas análises fatoriais e macroeconômicas dos ativos que compõem o portfólio

**Público Alvo**

Investidores em geral que busquem performance diferenciada no longo prazo e entendam a natureza dos riscos envolvidos.

Para maiores detalhes, veja o regulamento do fundo.

**Rentabilidades**

	Jan	Fev	Mar	Abr	Mai	Jun	Jul	Ago	Set	Out	Nov	Dez	Ano	Desde início	% CDI
<b>2015</b>		<b>7.59</b>	<b>17.15</b>	<b>-8.67</b>	<b>6.40</b>	<b>-3.61</b>	<b>13.23</b>	<b>6.23</b>	<b>8.57</b>	<b>1.32</b>	<b>1.75</b>	<b>0.38</b>	<b>59.56</b>	<b>59.56</b>	<b>490.7%</b>
CDI		0.77	1.03	0.95	0.98	1.06	1.18	1.11	1.11	1.11	1.06	1.16	12.14	12.14	
<b>2016</b>	<b>0.13</b>	<b>-4.73</b>	<b>0.84</b>	<b>3.02</b>	<b>3.37</b>	<b>1.43</b>	<b>0.04</b>	<b>0.44</b>	<b>-4.19</b>	<b>1.30</b>	<b>2.57</b>	<b>1.26</b>	<b>5.25</b>	<b>67.93</b>	<b>244.0%</b>
CDI	1.05	1.00	1.16	1.05	1.11	1.16	1.11	1.21	1.11	1.05	1.04	1.12	14.00	27.84	
<b>2017</b>	<b>11.15</b>	<b>6.39</b>	<b>0.02</b>	<b>-6.08</b>	<b>-1.50</b>	<b>1.36</b>	<b>1.08</b>	<b>2.02</b>	<b>0.99</b>	<b>2.38</b>	<b>1.23</b>	<b>2.49</b>	<b>22.68</b>	<b>106.02</b>	<b>261.4%</b>
CDI	1.09	0.87	1.05	0.79	0.93	0.81	0.80	0.80	0.64	0.65	0.57	0.54	9.95	40.56	
<b>2018</b>	<b>2.95</b>	<b>1.53</b>	<b>0.85</b>	<b>-1.66</b>	<b>-2.95</b>	<b>0.12</b>	<b>-1.78</b>	<b>1.61</b>	<b>-0.15</b>	<b>0.50</b>	<b>-2.22</b>	<b>0.89</b>	<b>-0.48</b>	<b>105.03</b>	<b>211.8%</b>
CDI	0.58	0.47	0.53	0.52	0.52	0.52	0.54	0.57	0.47	0.54	0.49	0.49	6.42	49.59	
<b>2019</b>	<b>3.75</b>	<b>3.87</b>	<b>1.20</b>	<b>-0.43</b>	<b>2.37</b>	<b>1.18</b>	<b>-0.53</b>	<b>-0.44</b>	<b>-1.74</b>	<b>-0.29</b>	<b>1.65</b>	<b>4.02</b>	<b>15.39</b>	<b>136.58</b>	<b>233.4%</b>
CDI	0.54	0.49	0.47	0.52	0.54	0.47	0.57	0.50	0.47	0.48	0.38	0.38	5.97	58.52	
<b>2020</b>	<b>2.03</b>	<b>-1.18</b>	<b>-15.31</b>	<b>4.60</b>	<b>1.26</b>	<b>1.41</b>	<b>1.93</b>	<b>-1.37</b>	<b>-1.61</b>	<b>-1.08</b>	<b>2.73</b>	<b>1.95</b>	<b>-6.02</b>	<b>122.34</b>	<b>194.5%</b>
CDI	0.38	0.29	0.34	0.28	0.24	0.22	0.19	0.16	0.16	0.16	0.15	0.16	2.77	62.90	
<b>2021</b>	<b>-0.87</b>	<b>-0.79</b>	<b>1.87</b>	<b>0.92</b>	<b>0.65</b>	<b>0.87</b>	<b>0.25</b>	<b>-0.95</b>	<b>-1.49</b>	<b>-1.47</b>	<b>0.69</b>	<b>2.57</b>	<b>2.18</b>	<b>127.20</b>	<b>181.5%</b>
CDI	0.15	0.13	0.20	0.21	0.27	0.30	0.36	0.42	0.44	0.48	0.59	0.76	4.40	70.06	
<b>2022</b>	<b>1.62</b>	<b>-0.02</b>	<b>1.47</b>	<b>0.36</b>	<b>0.72</b>	<b>-3.73</b>	<b>1.10</b>						<b>1.42</b>	<b>130.42</b>	<b>160.8%</b>
CDI	0.73	0.75	0.92	0.83	1.03	1.01	1.03						6.49	81.10	

**Fundo x CDI**



**Características Gerais**

Aplicação Mínima	RS 1,000.00
Movimentação mínima	RS 1,000.00
Saldo Mínimo	RS 1,000.00
Cota de aplicação	D+1
Cota de resgate	D+5 (úteis)
Liquidação do Resgate	D+1*
Taxa de administração [a.a.]	1.75% - Tx. Adm. Máx. 1.90%
Taxa de performance [a.a.]	20% que exceder o benchmark
Taxa de saída antecipada	-
Benchmark	100% CDI
Data de Início	2-Feb-15

**Cota e PL Fechamento mês (R\$)**

Cota Fechamento do mês	3.13196
PL Fechamento do mês	13,763,571
PL Médio (últ. 12 meses)	24,941,134

Retorno (%)	Fundo	CDI	% CDI
Retorno Últimos 12 meses	0.37	9.41	3.9%

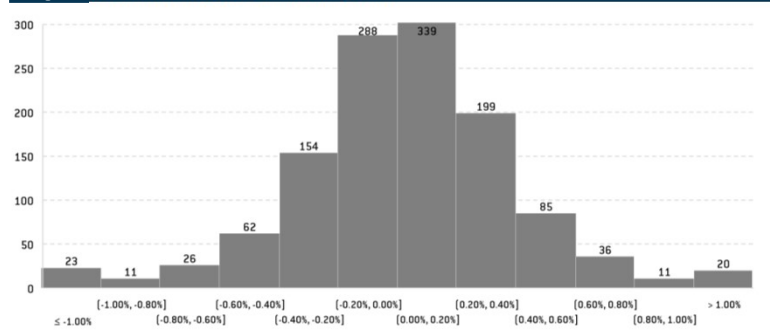
Estadísticas Retorno	Qtde	%
Meses Positivos	62	68.9%
Meses Negativos	28	31.1%
Meses acima do benchmark	51	56.7%
Meses abaixo do benchmark	39	43.3%

Risco	
VaR Não Paramétrico 95% (diário em % PL)	0.58%
Volatilidade Anualizada <sup>1</sup>	5.58%

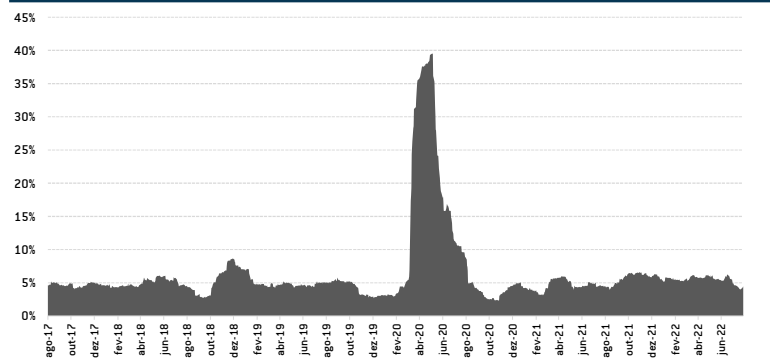
**Características do Fundo**

Classificação ANBIMA	Multimercado Livre
Gestão:	AC2 Investimentos LTDA
Administrador:	BTG Pactual
Custodiante:	BTG Pactual
Auditor:	KPMG

**Histograma de Retornos diários (%) desde início estratégia atual<sup>2</sup>**



**Volatilidade histórica (40 dias) desde início estratégia atual<sup>2</sup>**



Recomenda-se a leitura cuidadosa do regulamento deste fundo de investimento e de outros geridos pela AC2 INVESTIMENTOS LTDA ("AC2 INVESTIMENTOS") antes de efetuar qualquer decisão de investimento. Fundos de investimento não são garantidos pelo administrador do fundo, pela AC2 INVESTIMENTOS, por qualquer mecanismo de seguro, ou ainda, pelo fundo garantidor de crédito ("FGC"). Esta modalidade de investimento possui outros custos envolvidos, além das despesas do próprio fundo. Para obter informações sobre conversão de cotes, objetivo, política de investimentos, público alvo, índice comparativo de rentabilidade e outras informações relevantes deste fundo, consulte o regulamento. Rentabilidade obtida no passado não representa garantia de resultados futuros. A rentabilidade deste fundo é líquida de taxas de administração e de performance, mas bruta de impostos.

O investimento neste fundo apresenta riscos para o investidor. Ainda que a AC2 INVESTIMENTOS mantenha sistema de gerenciamento de riscos, não há garantia de completa eliminação da possibilidade de perdas para o fundo e para o investidor. Este fundo pode estar exposto a significativa concentração em ativos financeiros de renda fixa, de renda variável e de crédito, inclusive, de poucos emissores, com os riscos daí decorrentes. Este fundo se utiliza de estratégias que podem resultar em significativas perdas patrimoniais para seus cotistas, podendo inclusive acarretar perdas superiores ao capital aplicado e a consequente obrigação do cotistas de aportar recursos adicionais para cobrir o prejuízo do fundo. A AC2 INVESTIMENTOS adota política de exercício de direito de voto em assembleias, que disciplina os princípios gerais, o processo decisório e quais são as matérias relevantes obrigatórias para o exercício do direito de voto. Tal política orienta as decisões do gestor em assembleias de detentores de ativos que confirmam aos seus titulares o direito de voto. A AC2 INVESTIMENTOS não comercializa nem distribui cotas de Fundos de investimentos. Este fundo pode ter suas cotas comercializadas por vários distribuidores, o que pode gerar diferenças de horários e valores mínimos para aplicação ou resgate, e telefones para atendimento ao cliente.

\* pós-cotação    <sup>1</sup> Janela 252 du    <sup>2</sup> Desde ago/17



### Objetivo do Fundo

Fundo de ações livres com objetivo de gerar ganhos consistentes acima do Benchmark no longo prazo.

O fundo combina uma estratégia fatorial, market timing e stock picking fundamentados em indicadores proprietários.

Para realizar tais estratégias são utilizadas análises quantitativas e qualitativas de todas as empresas que compõem o portfólio.

### Público Alvo

Investidores em geral que busquem performance diferenciada no longo prazo e entendam a natureza dos riscos envolvidos.

Para maiores detalhes, vide regulamento do fundo.

### Fundo x Ibovespa



### Rentabilidades

	Jan	Fev	Mar	Abr	Mai	Jun	Jul	Ago	Set	Out	Nov	Dez	Ano	Desde início	Alpha Ibovespa
<b>2016</b>											<b>-1.13</b>	<b>1.12</b>	<b>-0.03</b>	<b>-0.03</b>	<b>4.76</b>
Ibovespa											-2.14	-2.71	-4.79	-4.79	
<b>2017</b>	<b>14.90</b>	<b>6.91</b>	<b>-0.69</b>	<b>-6.19</b>	<b>-1.70</b>	<b>3.64</b>	<b>2.12</b>	<b>2.45</b>	<b>0.08</b>	<b>5.93</b>	<b>2.71</b>	<b>6.48</b>	<b>41.42</b>	<b>41.38</b>	<b>20.60</b>
Ibovespa	7.38	3.08	-2.52	0.64	-4.12	0.30	4.80	7.46	4.88	0.02	-3.15	6.16	26.86	20.78	
<b>2018</b>	<b>11.23</b>	<b>3.68</b>	<b>1.82</b>	<b>-3.20</b>	<b>-12.26</b>	<b>-10.07</b>	<b>1.76</b>	<b>4.89</b>	<b>-2.39</b>	<b>12.17</b>	<b>-3.77</b>	<b>3.32</b>	<b>4.20</b>	<b>47.31</b>	<b>8.38</b>
Ibovespa	11.14	0.52	0.01	0.88	-10.87	-5.20	8.88	-3.21	3.48	10.19	2.38	-1.81	15.03	38.93	
<b>2019</b>	<b>10.49</b>	<b>10.00</b>	<b>1.98</b>	<b>-1.64</b>	<b>6.35</b>	<b>5.88</b>	<b>-0.15</b>	<b>-5.35</b>	<b>-0.59</b>	<b>-4.48</b>	<b>3.95</b>	<b>15.38</b>	<b>47.76</b>	<b>117.66</b>	<b>34.85</b>
Ibovespa	10.82	-1.86	-0.18	0.98	0.70	4.06	0.84	-0.67	3.57	2.36	0.95	6.85	31.58	82.81	
<b>2020</b>	<b>4.84</b>	<b>-9.37</b>	<b>-41.44</b>	<b>10.68</b>	<b>6.91</b>	<b>5.75</b>	<b>9.57</b>	<b>-6.32</b>	<b>-7.10</b>	<b>-4.01</b>	<b>15.01</b>	<b>8.74</b>	<b>-20.30</b>	<b>73.48</b>	<b>-14.66</b>
Ibovespa	-1.63	-8.43	-29.90	10.25	8.57	8.76	8.26	-3.44	-4.80	-0.69	15.90	9.30	2.92	88.15	
<b>2021</b>	<b>-4.24</b>	<b>-4.00</b>	<b>7.02</b>	<b>1.76</b>	<b>2.39</b>	<b>1.92</b>	<b>-2.25</b>	<b>-3.94</b>	<b>-4.88</b>	<b>-4.91</b>	<b>1.09</b>	<b>7.68</b>	<b>-3.41</b>	<b>67.57</b>	<b>1.86</b>
Ibovespa	-3.32	-4.37	6.00	1.94	6.16	0.46	-3.94	-2.48	-6.57	-6.74	-1.53	2.85	-11.93	65.71	
<b>2022</b>	<b>2.90</b>	<b>-2.96</b>	<b>2.37</b>	<b>-2.47</b>	<b>0.55</b>	<b>-15.09</b>	<b>3.64</b>						<b>-11.78</b>	<b>47.83</b>	<b>-15.26</b>
Ibovespa	6.98	0.89	6.06	-10.10	3.22	-11.50	4.69						-1.58	63.08	

### Características Gerais

Aplicação Mínima	R\$ 1,000.00
Movimentação mínima	R\$ 1,000.00
Saldo Mínimo	R\$ 1,000.00
Cota de aplicação	D+1
Cota de resgate	D+30
Liquidação do Resgate	D+2*
Taxa de administração (a.a.)	2.00% - Tx. Adm. Máx. 2.30%
Taxa de performance (a.a.)	20% que exceder o benchmark
Taxa de saída antecipada	-
Benchmark	100% Ibovespa
Data de Início	9-Nov-16

### Cota e PL Fechamento mês (R\$)

Cota Fechamento do mês	1.47829
PL Fechamento do mês	25,671,473
PL Médio (últ. 12 meses)	27,907,989

Retorno (%)	Fundo	Ibovespa	Alpha Ibov.
Retorno Últimos 12 meses	-17.68	-17.91	0.24

Estatísticas Retorno	Qtde	%
Meses Positivos	41	59.4%
Meses Negativos	28	40.6%
Meses acima do benchmark	34	49.3%
Meses abaixo do benchmark	35	50.7%

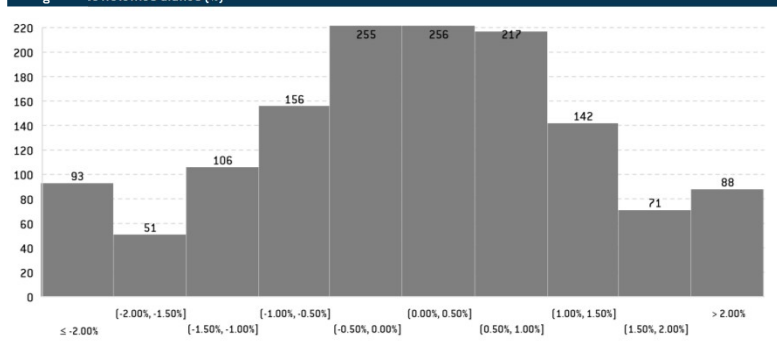
### Risco

VaR Não Paramétrico 95% (diário em % PL)	2.06%
Volatilidade Anualizada <sup>1</sup>	19.71%

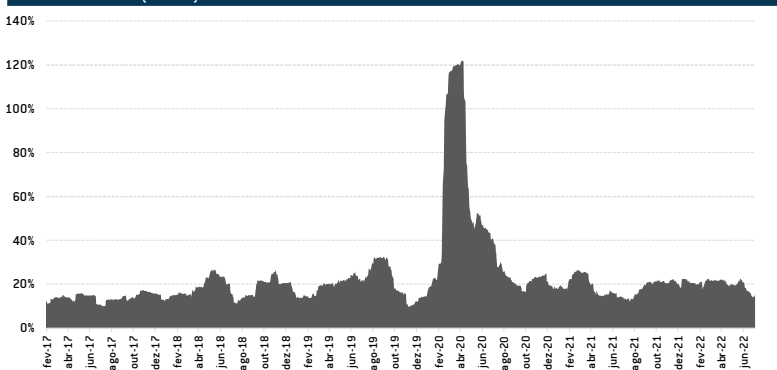
### Características do Fundo

Classificação ANBIMA	Ações Livre
Gestão:	AC2 Investimentos LTDA
Administrador:	BTG Pactual
Custodiante:	BTG Pactual
Auditor:	KPMG

### Histograma de Retornos diários (%)



### Volatilidade histórica (40 dias)



Recomenda-se a leitura cuidadosa do regulamento deste fundo de investimento e de outros geridos pela AC2 INVESTIMENTOS LTDA ("AC2 INVESTIMENTOS") antes de efetuar qualquer decisão de investimento. Fundos de investimento não são garantidos pelo administrador do fundo, pela AC2 INVESTIMENTOS, por qualquer mecanismo de seguro, ou ainda, pelo fundo garantidor de crédito ("FGC"). Esta modalidade de investimento possui outros custos envolvidos, além das despesas do próprio fundo. Para obter informações sobre conversão de cotas, objetivo, política de investimentos, público alvo, índice comparativo de rentabilidade e outras informações relevantes deste fundo, consulte o regulamento. Rentabilidade obtida no passado não representa garantia de resultados futuros. A rentabilidade deste fundo é líquida de taxas de administração e de performance, mas bruta de impostos.

O investimento neste fundo apresenta riscos para o investidor. Ainda que a AC2 INVESTIMENTOS mantenha sistema de gerenciamento de riscos, não há garantia de completa eliminação da possibilidade de perdas para o fundo e para o investidor. Este fundo pode estar exposto a significativa concentração em ativos financeiros de renda fixa, de renda variável e de crédito, inclusive, de poucos emissores, com os riscos daí decorrentes. Este fundo se utiliza de estratégias que podem resultar em significativas perdas patrimoniais para seus cotistas, podendo inclusive acarretar perdas superiores ao capital aplicado e a consequente obrigação do cotistas de aportar recursos adicionais para cobrir o prejuízo do fundo. A AC2 INVESTIMENTOS adota política de exercício de direito de voto em assembleias, que disciplina os princípios gerais, o processo decisório e quais são as matérias relevantes obrigatórias para o exercício do direito de voto. Tal política orienta as decisões do gestor em assembleias de detentores de ativos que confirmam aos seus titulares o direito de voto. A AC2 INVESTIMENTOS não comercializa nem distribui cotas de Fundos de investimentos. Este fundo pode ter suas cotas comercializadas por vários distribuidores, o que pode gerar diferenças de horários e valores mínimos para aplicação ou resgate, e telefones para atendimento ao cliente.

\* pós-cotização <sup>1</sup> Janela de 252 dias