

MULTIMERCADO	MÊS	ANO	12 MESES	24 MESES	36 MESES
AC2 All Investors	(2.24%)	(2.24%)	0.75%	5.54%	(3.64%)
Benchmark (CDI)	1.12%	1.12%	12.81%	18.45%	21.46%

AÇÕES	MÊS	ANO	12 MESES	24 MESES	36 MESES
AC2 All Equities	3.27%	3.27%	(14.60%)	(11.35%)	(35.47%)
Benchmark (Ibovespa)	3.37%	3.37%	1.15%	(1.42%)	(0.29%)

Para mais informações, veja as lâminas ao final do documento.

Janeiro trouxe diversos acontecimentos interessantes para os mercados globais. No lado positivo, as expectativas de uma política monetária menos austera nos EUA ao longo do ano foi refletida de forma positiva nos ativos de risco. Afinal, de maneira bem simplória, quanto menor a taxa livre de risco (no caso, as taxas das *treasuries* americanas), mais faz sentido a busca por retornos superiores, mesmo correndo mais risco para tal – não à toa o S&P 500 subiu cerca de 6% este mês.

Aqui no Brasil, a cartilha não foi a mesma: ações de empresas se valorizaram, assim como a moeda nacional frente ao dólar, mas os juros futuros voltaram a subir. Nossa visão para cada um destes ativos se resume em:

- i) Ações de empresas: entendemos o movimento de alta como uma resposta ao maior apetite por risco de forma global e também ao *valuation* muito atrativo das empresas como um todo;
- ii) Moeda local: o dólar enfraqueceu em janeiro contra diversas moedas, de maneira geral. O *US Dollar Index* cai quase 10% nos últimos quatro meses –

vemos aqui um reflexo do cenário global com mais relevância do que os riscos políticos nessa frente.

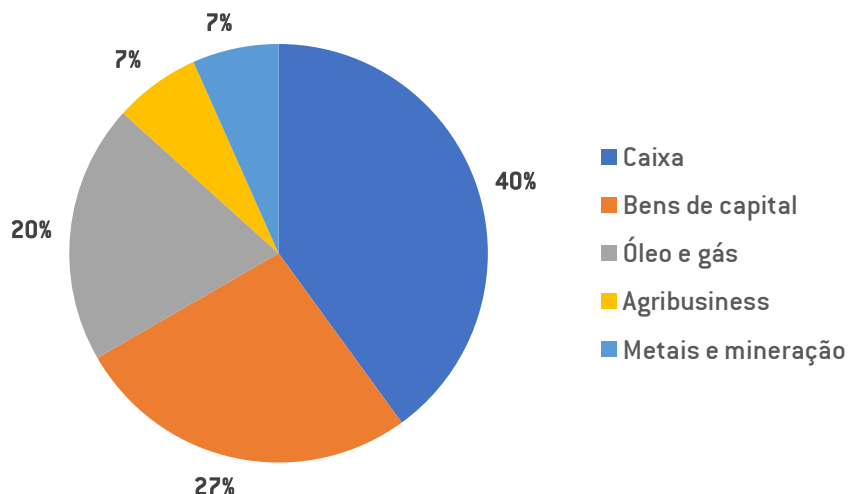
- iii) Juros futuros: aqui sim, com a falta de clareza sobre política e responsabilidade fiscal do novo governo, o mercado passou a postergar possíveis baixas de juros no Brasil, retornando assim os juros a um patamar muito alto, que não estimula a economia local e como consequência pode, sobretudo, suprimir o potencial de alta das ações das empresas.

Com relação ao nosso portfólio, janeiro foi marcante: fechamos o mês com 40% de caixa no portfólio de ações ante os 80% do fechamento de dezembro – reduzido exatamente à metade em apenas um mês. Isso ocorreu como um reflexo da valorização das ações de nossa estratégia, nas quais alocamos conforme a estratégia de *price action*, já detalhada nas nossas últimas publicações.

Entendemos este movimento como positivo, pois o AC2 All Equities capturou a alta do mercado com uma volatilidade menor do que a do Ibovespa. Apesar do cenário econômico local pouco favorável, não podemos descartar que maiores valorizações virão no futuro próximo dados os múltiplos atrativos que nossas empresas estão negociando e, para isso, os próximos passos de aumento de posições já estão pré-definidos de maneira sistemática.

Naturalmente e igualmente importante, caso a alta não venha desta vez (nunca saberemos), os pontos de redução de risco estão também definidos.

Assim, a nossa carteira de ações atual é ilustrada setorialmente conforme a seguir:



Apesar do cenário favorável à estratégia de ações, nosso multimercado AC2 All Investors não apresentou boa performance dada a sua exposição ao fator Momentum¹.

Uma característica que percebemos historicamente nesta estratégia é que ela tende a apresentar perdas em momentos de “virada” nas ações, como foi visto em janeiro: a tendência de queda foi interrompida por uma sequência de altas expressivas. De forma técnica, o seu retorno de 5 dias chegou a 3 desvios-padrão versus seu histórico esperado – em outras palavras, um evento que ocorre com baixa probabilidade.

Como reflexo a este movimento, a estratégia foi reduzida de 20% do patrimônio para 10% por ora. Assim, a carteira do fundo é composta por 35% de exposição à estratégia de ações e 10% Momentum.

¹ Estratégia exposta em detalhes na carta trimestral de dezembro 2022.

Objetivo do Fundo

Fundo multimercado livre que tem o objetivo de superar de forma consistente seu Benchmark no longo prazo, com meta de volatilidade próxima aos 6%.

O fundo tem uma política de investimento global, principalmente nos mercados de ações, taxas de câmbios, commodities e juros.

Para tais alocações são realizadas análises fatoriais e macroeconômicas dos ativos que compõem o portfólio

Público Alvo

Investidores em geral que busquem performance diferenciada no longo prazo e entendam a natureza dos riscos envolvidos.

Para maiores detalhes, veja o regulamento do fundo.

Fundo x CDI



Rentabilidades

	Jan	Fev	Mar	Abr	Mai	Jun	Jul	Ago	Set	Out	Nov	Dez	Ano	Desde início	% CDI
2015		7.59	17.15	-8.67	6.40	-3.61	13.23	6.23	8.57	1.32	1.75	0.38	59.56	59.56	490.7%
CDI		0.77	1.03	0.95	0.98	1.06	1.18	1.11	1.11	1.11	1.06	1.16	12.14	12.14	
2016	0.13	-4.73	0.84	3.02	3.37	1.43	0.04	0.44	-4.19	1.30	2.57	1.26	5.25	67.93	244.0%
CDI	1.05	1.00	1.16	1.05	1.11	1.16	1.11	1.21	1.11	1.05	1.04	1.12	14.00	27.84	
2017	11.15	6.39	0.02	-6.08	-1.50	1.36	1.08	2.02	0.99	2.38	1.23	2.49	22.68	106.02	261.4%
CDI	1.09	0.87	1.05	0.79	0.93	0.81	0.80	0.80	0.64	0.65	0.57	0.54	9.95	40.56	
2018	2.95	1.53	0.85	-1.66	-2.95	0.12	-1.78	1.61	-0.15	0.50	-2.22	0.89	-0.48	105.03	211.8%
CDI	0.58	0.47	0.53	0.52	0.52	0.52	0.54	0.57	0.47	0.54	0.49	0.49	6.42	49.59	
2019	3.75	3.87	1.20	-0.43	2.37	1.18	-0.53	-0.44	-1.74	0.29	1.65	4.02	15.39	136.58	233.4%
CDI	0.54	0.49	0.47	0.52	0.54	0.47	0.57	0.50	0.47	0.48	0.38	0.38	5.97	58.52	
2020	2.03	-1.18	-15.31	4.60	1.26	1.41	1.93	-1.37	-1.61	-1.08	2.73	1.95	-6.02	122.34	194.5%
CDI	0.38	0.29	0.34	0.28	0.24	0.22	0.19	0.16	0.16	0.16	0.15	0.16	2.77	62.90	
2021	-0.87	-0.79	1.87	0.92	0.65	0.87	0.25	-0.95	-1.49	-1.47	0.69	2.57	2.18	127.20	181.5%
CDI	0.15	0.13	0.20	0.21	0.27	0.30	0.36	0.42	0.44	0.48	0.59	0.76	4.40	70.06	
2022	1.62	-0.02	1.47	0.36	0.72	-3.73	1.10	2.14	0.45	2.51	-1.82	0.01	4.73	137.94	151.4%
CDI	0.73	0.75	0.92	0.83	1.03	1.01	1.03	1.17	1.07	1.02	1.02	1.12	12.37	91.11	
2023	-2.24												-2.24	132.62	142.2%
CDI	1.12												1.12	93.25	

Características Gerais

Aplicação Mínima	R\$ 1,000.00
Movimentação mínima	R\$ 1,000.00
Saldo Mínimo	R\$ 1,000.00
Cota de aplicação	D+1
Cota de resgate	D+5 (úteis)
Liquidação do Resgate	D+1 *
Taxa de administração (a.a.)	1.75% - Tx. Adm. Máx. 1.90%
Taxa de performance (a.a.)	20% que exceder o benchmark
Taxa de saída antecipada	-
Benchmark	100% CDI
Data de Início	2-Feb-15

Cota e PL Fechamento mês (R\$)

Cota Fechamento do mês	3.16180
PL Fechamento do mês	8,402,300
PL Médio (últ. 12 meses)	17,910,805

Retorno (%)	Fundo	CDI	% CDI
Retorno Últimos 12 meses	0.75	12.81	5.9%

Estatísticas Retorno

	Qtde	%
Meses Positivos	66	69.5%
Meses Negativos	29	30.5%
Meses acima do benchmark	53	55.8%
Meses abaixo do benchmark	42	44.2%

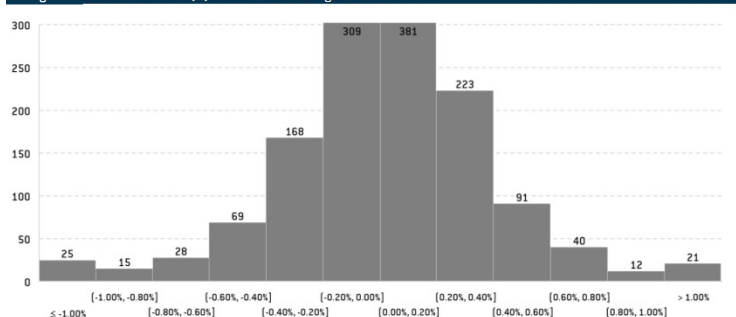
Risco

VaR Não Paramétrico 95% (diário em % PL)	0.61%
Volatilidade Anualizada ¹	5.83%

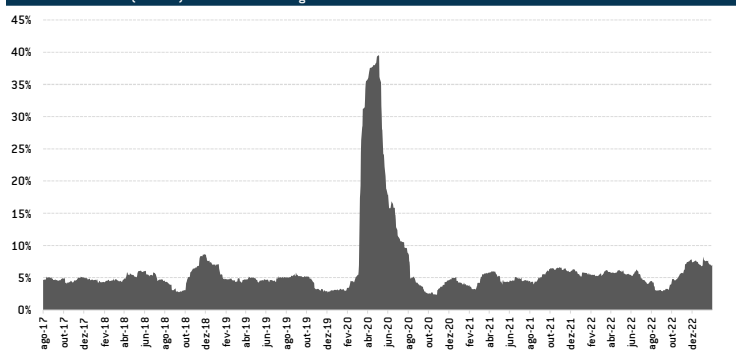
Características do Fundo

Classificação ANBIMA	Multimercado Livre
Gestão:	AC2 Investimentos LTDA
Administrador:	BTG Pactual
Custodiante:	BTG Pactual
Auditor:	KPMG

Histograma de Retornos diários (%) desde início estratégia atual²



Volatilidade histórica (40 dias) desde início estratégia atual²



Recomenda-se a leitura cuidadosa do regulamento deste fundo de investimento e de outros geridos pela AC2 INVESTIMENTOS LTDA ("AC2 INVESTIMENTOS") antes de efetuar qualquer decisão de investimento. Fundos de investimento não são garantidos pelo administrador do fundo, pela AC2 INVESTIMENTOS, por qualquer mecanismo de seguro, ou ainda, pelo fundo garantidor de crédito ("FGC"). Esta modalidade de investimento possui outros custos envolvidos, além das despesas do próprio fundo. Para obter informações sobre conversão de cotas, objetivo, política de investimentos, público alvo, índice comparativo de rentabilidade e outras informações relevantes deste fundo, consulte o regulamento. Rentabilidade obtida no passado não representa garantia de resultados futuros. A rentabilidade deste fundo é líquida de taxas de administração e de performance, mas bruta de impostos.

O investimento neste fundo apresenta riscos para o investidor. Ainda que a AC2 INVESTIMENTOS mantenha sistema de gerenciamento de riscos, não há garantia de completa eliminação da possibilidade de perdas para o fundo e para o investidor. Este fundo pode estar exposto a significativa concentração em ativos financeiros de renda fixa, de renda variável e de crédito, inclusive, de poucos emissores, com os riscos daí decorrentes. Este fundo se utiliza de estratégias que podem resultar em significativas perdas patrimoniais para seus cotistas, podendo inclusive acarretar perdas superiores ao capital aplicado e a consequente obrigação do cotistas de aportar recursos adicionais para cobrir o prejuízo do fundo. A AC2 INVESTIMENTOS adota política de exercício de direito de voto em assembleias, que disciplina os princípios gerais, o processo decisório e quais são as matérias relevantes obrigatórias para o exercício do direito de voto. Tal política orienta as decisões do gestor em assembleias de detentores de ativos que confirmam aos seus titulares o direito de voto. A AC2 INVESTIMENTOS não comercializa nem distribui cotas de Fundos de investimentos. Este fundo pode ter suas cotas comercializadas por vários distribuidores, o que pode gerar diferenças de horários e valores mínimos para aplicação ou resgate, e telefones para atendimento ao cliente.

¹ pós-cotação ² Janela 252 du ³ Desde ago/17



Objetivo do Fundo

Fundo de ações livres com objetivo de gerar ganhos consistentes acima do Benchmark no longo prazo.

O fundo combina uma estratégia fatorial, market timing e stock picking fundamentados em indicadores proprietários.

Para realizar tais estratégias são utilizadas análises quantitativas e qualitativas de todas as empresas que compõem o portfólio.

Público Alvo

Investidores em geral que busquem performance diferenciada no longo prazo e entendam a natureza dos riscos envolvidos.

Para maiores detalhes, vide regulamento do fundo.

Fundo x Ibovespa



Rentabilidades

	Jan	Fev	Mar	Abr	Mai	Jun	Jul	Ago	Set	Out	Nov	Dez	Ano	Desde início	Alpha Ibovespa
2016															
Ibovespa											-1.13	1.12	-0.03	-0.03	4.76
2017	14.90	6.91	-0.69	-6.19	-1.70	3.64	2.12	2.45	0.08	5.93	2.71	6.48	41.42	41.38	20.60
Ibovespa	7.38	3.08	-2.52	0.64	-4.12	0.30	4.80	7.46	4.88	0.02	-3.15	6.16	26.86	20.78	
2018	11.23	3.68	1.82	-3.20	-12.26	-10.07	1.76	4.89	-2.39	12.17	-3.77	3.32	4.20	47.31	8.38
Ibovespa	11.14	0.52	0.01	0.88	-10.87	-5.20	8.88	-3.21	3.48	10.19	2.38	-1.81	15.03	38.93	
2019	10.49	10.00	1.98	-1.64	6.35	5.88	-0.15	-5.35	-0.59	-4.48	3.95	15.38	47.76	117.66	34.85
Ibovespa	10.82	-1.86	-0.18	0.98	0.70	4.06	0.84	-0.67	3.57	2.36	0.95	6.85	31.58	82.81	
2020	4.84	-9.37	-41.44	10.68	6.91	5.75	9.57	-6.32	-7.10	-4.01	15.01	8.74	-20.30	73.48	-14.66
Ibovespa	-1.63	-8.43	-29.90	10.25	8.57	8.76	8.26	-3.44	-4.80	-0.69	15.90	9.30	2.92	88.15	
2021	-4.24	-4.00	7.02	1.76	2.39	1.92	-2.25	-3.94	-4.88	-4.91	1.09	7.68	-3.41	67.57	1.86
Ibovespa	-3.32	-4.37	6.00	1.94	6.16	0.46	-3.94	-2.48	-4.88	-6.74	-1.53	2.85	-11.93	65.71	
2022	2.90	-2.96	2.37	-2.47	0.55	-15.09	3.64	7.98	-1.03	2.60	-7.19	-5.21	-14.90	42.60	-30.87
Ibovespa	6.98	0.89	6.06	-10.10	3.22	-11.50	4.69	6.16	0.47	5.45	-3.06	-2.45	4.69	73.47	
2023	3.27													3.27	47.26
Ibovespa	3.37													3.37	79.31

Características Gerais

Aplicação Mínima	R\$ 1,000.00
Movimentação mínima	R\$ 1,000.00
Saldo Mínimo	R\$ 1,000.00
Cota de aplicação	D+1
Cota de resgate	D+30
Liquidação do Resgate	D+2*
Taxa de administração [a.a.]	2.00% - Tx. Adm. Máx. 2.30%
Taxa de performance [a.a.]	20% que exceder o benchmark
Taxa de saída antecipada	-
Benchmark	100% Ibovespa
Data de Início	9-Nov-16

Cota e PL Fechamento mês (R\$)

Cota Fechamento do mês	1.47261
PL Fechamento do mês	19,754,898
PL Médio (últ. 12 meses)	25,922,216

Retorno (%)	Fundo	Ibovespa	Alpha Ibov.
Retorno Últimos 12 meses	-14.60	1.15	-15.75

Estatísticas Retorno

	Qtde	%
Meses Positivos	43	58.1%
Meses Negativos	31	41.9%
Meses acima do benchmark	35	47.3%
Meses abaixo do benchmark	39	52.7%

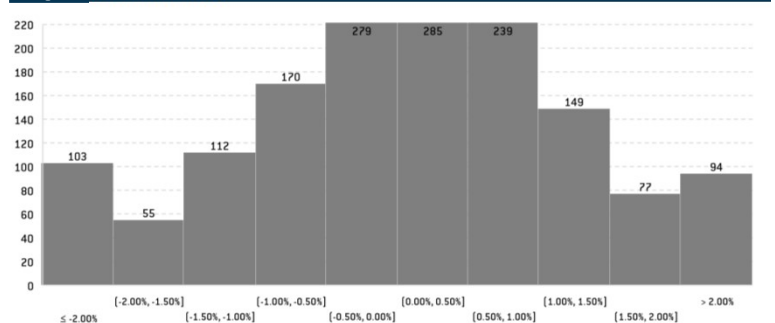
Risco

VaR Não Paramétrico 95% (diário em % PL)	2.03%
Volatilidade Anualizada ¹	19.38%

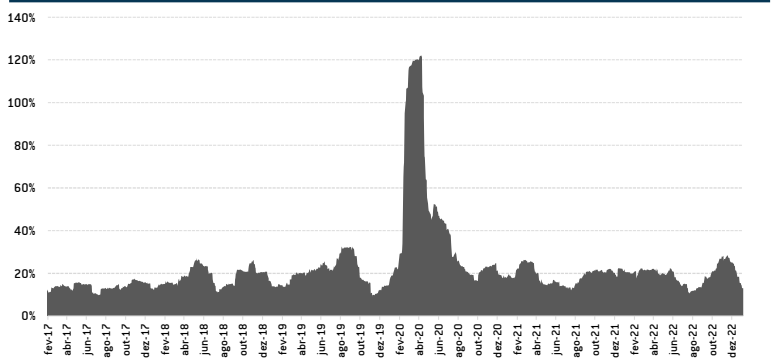
Características do Fundo

Classificação ANBIMA	Ações Livre
Gestão:	AC2 Investimentos LTDA
Administrador:	BTG Pactual
Custodiante:	BTG Pactual
Auditor:	KPMG

Histograma de Retornos diários (%)



Volatilidade histórica (40 dias)



Recomenda-se a leitura cuidadosa do regulamento deste fundo de investimento e de outros geridos pela AC2 INVESTIMENTOS LTDA ("AC2 INVESTIMENTOS") antes de efetuar qualquer decisão de investimento. Fundos de investimento não são garantidos pelo administrador do fundo, pela AC2 INVESTIMENTOS, por qualquer mecanismo de seguro, ou ainda, pelo fundo garantidor de crédito ("FGC"). Esta modalidade de investimento possui outros custos envolvidos, além das despesas do próprio fundo. Para obter informações sobre conversão de cotas, objetivo, política de investimentos, público alvo, índice comparativo de rentabilidade e outras informações relevantes deste fundo, consulte o regulamento. Rentabilidade obtida no passado não representa garantia de resultados futuros. A rentabilidade deste fundo é líquida de taxas de administração e de performance, mas bruta de impostos.

O investimento neste fundo apresenta riscos para o investidor. Ainda que a AC2 INVESTIMENTOS mantenha sistema de gerenciamento de riscos, não há garantia de completa eliminação da possibilidade de perdas para o fundo e para o investidor. Este fundo pode estar exposto a significativa concentração em ativos financeiros de renda fixa, de renda variável e de crédito, inclusive, de poucos emissores, com os riscos daí recorrentes. Este fundo se utiliza de estratégias que podem resultar em significativas perdas patrimoniais para seus cotistas, podendo inclusive acarretar perdas superiores ao capital aplicado e a consequente obrigação dos cotistas de aportar recursos adicionais para cobrir o prejuízo do fundo. A AC2 INVESTIMENTOS adota política de exercício de direito de voto em assembleias, que disciplina os princípios gerais, o processo decisório e quais são as matérias relevantes obrigatórias para o exercício do direito de voto. Tal política orienta as decisões do gestor em assembleias de detentores de ativos que confirmam aos seus titulares o direito de voto. A AC2 INVESTIMENTOS não comercializa nem distribui cotas de Fundos de investimentos. Este fundo pode ter suas cotas comercializadas por vários distribuidores, o que pode gerar diferenças de horários e valores mínimos para aplicação ou resgate, e telefones para atendimento ao cliente.

* pós-cotação ¹ Janela de 252 dias

