

MULTIMERCADO	MÊS	ANO	12 MESES	24 MESES	36 MESES
AC2 All Investors	(1.51%)	(3.71%)	(0.74%)	4.78%	(3.95%)
Benchmark (CDI)	0.92%	2.05%	13.00%	19.38%	22.21%

AÇÕES	MÊS	ANO	12 MESES	24 MESES	36 MESES
AC2 All Equities	(7.57%)	(4.55%)	(18.65%)	(14.65%)	(34.18%)
Benchmark (Ibovespa)	(7.49%)	(4.38%)	(7.26%)	(4.64%)	0.73%

Para mais informações, veja as lâminas ao final do documento.

Diferente da recuperação moderada em janeiro, fevereiro foi um mês ruim para as ações brasileiras. O Ibovespa caiu cerca de -7%. Já o SMLL, uma foto sem influência de Petrobras e Vale, caiu aproximados -10%.

As razões para tal podem ser diversas, tais como: i) a queda das ações de mercados emergentes no geral, em especial a China; ii) a incerteza (e surpresa) sobre a tributação de exportações do setor petrolífero no último dia do mês e início do mês seguinte; iii) a falta de clareza no rumo da política fiscal do país, o que afeta a confiança dos investidores; e iv) a visão vergonhosamente equivocada do governo atual sobre a condução da política monetária no país – esta talvez tenha sido a razão mais relevante.

De toda forma, para fins práticos, a queda no valor de mercado das empresas foi suficiente para levar diversas ações investidas ao que chamamos de estado de tendência de queda. Começamos o mês com 40% de caixa e fechamos com 70% - ou seja, 30% da nossa posição em ações foi vendida a fim de preservar patrimônio.

Neste movimento, restam poucas empresas investidas no portfólio, as quais possuem um ponto de venda não muito distante do preço atual – um forte indício de que estamos novamente em um momento que exige cautela, foco na preservação de capital e na gestão de riscos – algo que aconteceu no segundo semestre de 2022.

Ao mesmo tempo, sabemos que eventuais viradas de cenário podem ser rápidas e exigem preparo – por isso acreditamos tanto em um processo de investimentos sistematizado.

Não é porque retiramos pontualmente a exposição a algumas empresas que elas deixam de ser eficientes e negociar a múltiplos atrativos - apenas não estão em um momento de mercado favorável.

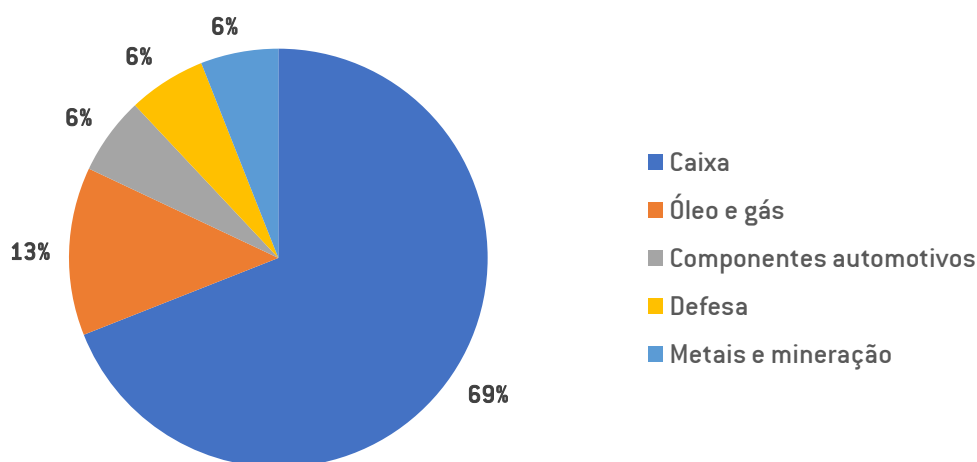
Para isso, atualizamos diariamente qual seria um nível de preços adequado para a recolocação da empresa no portfólio – esperamos que este momento não demore tanto. Enquanto isso, seguiremos fazendo nosso trabalho: analisar as empresas mais atrativas e seus resultados.

Neste contexto, já estão sendo divulgados resultados de 2022 e notamos uma piora na qualidade dos lucros operacionais de maneira geral – um exemplo disso foi a Eternit, que demonstrou dificuldade no repasse de custos, e foi removida da nossa carteira. Poucas empresas estão superando as expectativas e temos um maior número de decepções, o que é mais um indício que estamos em um momento de cautela nos investimentos.

Apesar disso, a Kepler Weber divulgou mais um ótimo resultado e boas perspectivas adiante e a Vale está novamente em um momento muito bom, com o patamar do

minério de ferro contribuindo para seus ganhos de escala. Esperamos bons frutos para as demais empresas do portfólio.

Como de costume, divulgamos a seguir a composição setorial da nossa carteira de ações, que é replicada na íntegra pelo nosso fundo AC2 All Equities:



Já nosso fundo multimercado AC2 All Investors permanece com exposição de 35% à carteira de ações e de 10% ao fator de investimentos Momentum.

Convidamos os leitores à leitura das últimas cartas trimestrais (dezembro/2022 e setembro/2022), nas quais detalhamos o processo de investimentos citado brevemente neste comentário.

Objetivo do Fundo

Fundo multimercado livre que tem o objetivo de superar de forma consistente seu Benchmark no longo prazo, com meta de volatilidade próxima aos 6%.

O fundo tem uma política de investimento global, principalmente nos mercados de ações, taxas de câmbios, commodities e juros.

Para tais alocações são realizadas análises fatoriais e macroeconômicas dos ativos que compõem o portfólio

Público Alvo

Investidores em geral que busquem performance diferenciada no longo prazo e entendam a natureza dos riscos envolvidos.

Para maiores detalhes, veja o regulamento do fundo.

Fundo x CDI



Rentabilidades

	Jan	Fev	Mar	Abr	Mai	Jun	Jul	Ago	Set	Out	Nov	Dez	Ano	Desde início	% CDI
2015	7.59	17.15	-8.67	6.40	-3.61	13.23	6.23	8.57	1.32	1.75	0.38	59.56	59.56	490.7%	
CDI	0.77	1.03	0.95	0.98	1.06	1.18	1.11	1.11	1.11	1.11	1.06	1.16	12.14	12.14	
2016	0.13	-4.73	0.84	3.02	3.37	1.43	0.04	0.44	-4.19	1.30	2.57	1.26	5.25	67.93	244.0%
CDI	1.05	1.00	1.16	1.05	1.11	1.16	1.11	1.21	1.11	1.05	1.04	1.12	14.00	27.84	
2017	11.15	6.39	0.02	-6.08	-1.50	1.36	1.08	2.02	0.99	2.38	1.23	2.49	22.68	106.02	261.4%
CDI	1.09	0.87	1.05	0.79	0.93	0.81	0.80	0.80	0.64	0.65	0.57	0.54	9.95	40.56	
2018	2.95	1.53	0.85	-1.66	-2.95	0.12	-1.78	1.61	-0.15	0.50	-2.22	0.89	-0.48	105.03	211.8%
CDI	0.58	0.47	0.53	0.52	0.52	0.52	0.54	0.57	0.47	0.54	0.49	0.49	6.42	49.59	
2019	3.75	3.87	1.20	-0.43	2.37	1.18	-0.53	-0.44	-1.74	0.29	1.65	4.02	15.39	136.58	233.4%
CDI	0.54	0.49	0.47	0.52	0.54	0.47	0.57	0.50	0.47	0.48	0.38	0.38	5.97	58.52	
2020	2.03	-1.18	-15.31	4.60	1.26	1.41	1.93	-1.37	-1.61	-1.08	2.73	1.95	-6.02	122.34	194.5%
CDI	0.38	0.29	0.34	0.28	0.24	0.22	0.19	0.16	0.16	0.16	0.15	0.16	2.77	62.90	
2021	-0.87	-0.79	1.87	0.92	0.65	0.87	0.25	-0.95	-1.49	-1.47	0.69	2.57	2.18	127.20	181.5%
CDI	0.15	0.13	0.20	0.21	0.27	0.30	0.36	0.42	0.44	0.48	0.59	0.76	4.40	70.06	
2022	1.62	-0.02	1.47	0.36	0.72	-3.73	1.10	2.14	0.45	2.51	-1.82	0.01	4.73	137.94	151.4%
CDI	0.73	0.75	0.92	0.83	1.03	1.01	1.03	1.17	1.07	1.02	1.02	1.12	12.37	91.11	
2023	-2.24	-1.51											-3.71	129.11	135.9%
CDI	1.12	0.92											2.05	95.03	

Características Gerais

Aplicação Mínima	R\$ 1,000.00
Movimentação mínima	R\$ 1,000.00
Saldo Mínimo	R\$ 1,000.00
Cota de aplicação	D+1
Cota de resgate	D+5 (úteis)
Liquidação do Resgate	D+1 *
Taxa de administração (a.a.)	1.75% - Tx. Adm. Máx. 1.90%
Taxa de performance (a.a.)	20% que exceder o benchmark
Taxa de saída antecipada	-
Benchmark	100% CDI
Data de Início	2-Feb-15

Cota e PL Fechamento mês (R\$)

Cota Fechamento do mês	3.11416
PL Fechamento do mês	8,244,541
PL Médio (últ. 12 meses)	16,633,290

Retorno (%)	Fundo	CDI	% CDI
Retorno Últimos 12 meses	-0.74	13.00	-5.7%

Estatísticas Retorno

	Qtde	%
Meses Positivos	66	69.5%
Meses Negativos	29	30.5%
Meses acima do benchmark	53	55.8%
Meses abaixo do benchmark	42	44.2%

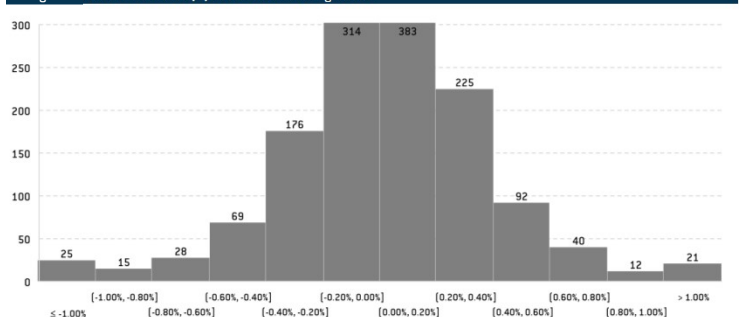
Risco

VaR Não Paramétrico 95% (diário em % PL)	0.61%
Volatilidade Anualizada ¹	5.83%

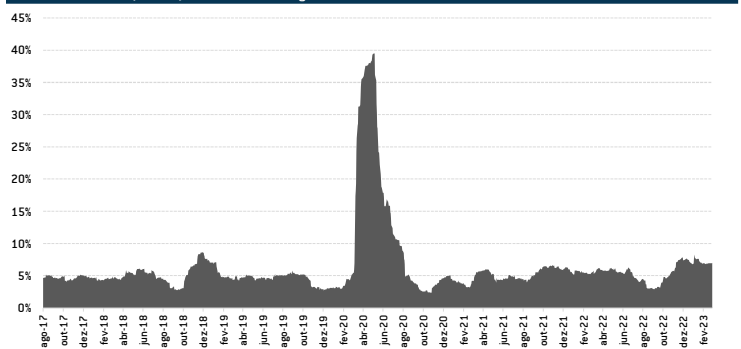
Características do Fundo

Classificação ANBIMA	Multimercado Livre
Gestão:	AC2 Investimentos LTDA
Administrador:	BTG Pactual
Custodiante:	BTG Pactual
Auditor:	KPMG

Histograma de Retornos diários (%) desde início estratégia atual²



Volatilidade histórica (40 dias) desde início estratégia atual²



Recomenda-se a leitura cuidadosa do regulamento deste fundo de investimento e de outros geridos pela AC2 INVESTIMENTOS LTDA ("AC2 INVESTIMENTOS") antes de efetuar qualquer decisão de investimento. Fundos de investimento não são garantidos pelo administrador do fundo, pela AC2 INVESTIMENTOS, por qualquer mecanismo de seguro, ou ainda, pelo fundo garantidor de crédito ("FGC"). Esta modalidade de investimento possui outros custos envolvidos, além das despesas do próprio fundo. Para obter informações sobre conversão de cotas, objetivo, política de investimentos, público alvo, índice comparativo de rentabilidade e outras informações relevantes deste fundo, consulte o regulamento. Rentabilidade obtida no passado não representa garantia de resultados futuros. A rentabilidade deste fundo é líquida de taxas de administração e de performance, mas bruta de impostos.

O investimento neste fundo apresenta riscos para o investidor. Ainda que a AC2 INVESTIMENTOS mantenha sistema de gerenciamento de riscos, não há garantia de completa eliminação da possibilidade de perdas para o fundo e para o investidor. Este fundo pode estar exposto a significativa concentração em ativos financeiros de renda fixa, de renda variável e de crédito, inclusive, de poucos emissores, com os riscos daí decorrentes. Este fundo se utiliza de estratégias que podem resultar em significativas perdas patrimoniais para seus cotistas, podendo inclusive acarretar perdas superiores ao capital aplicado e a consequente obrigação do cotistas de aportar recursos adicionais para cobrir o prejuízo do fundo. A AC2 INVESTIMENTOS adota política de exercício de direito de voto em assembleias, que disciplina os princípios gerais, o processo decisório e quais são as matérias relevantes obrigatórias para o exercício do direito de voto. Tal política orienta as decisões do gestor em assembleias de detentores de ativos que confirmam aos seus titulares o direito de voto. A AC2 INVESTIMENTOS não comercializa nem distribui cotas de Fundos de investimentos. Este fundo pode ter suas cotas comercializadas por vários distribuidores, o que pode gerar diferenças de horários e valores mínimos para aplicação ou resgate, e telefones para atendimento ao cliente.

¹ pós-cotização ² Janela 252 du ³ Desde ago/17



Objetivo do Fundo

Fundo de ações livres com objetivo de gerar ganhos consistentes acima do Benchmark no longo prazo.

O fundo combina uma estratégia fatorial, market timing e stock picking fundamentados em indicadores proprietários.

Para realizar tais estratégias são utilizadas análises quantitativas e qualitativas de todas as empresas que compõem o portfólio.

Público Alvo

Investidores em geral que busquem performance diferenciada no longo prazo e entendam a natureza dos riscos envolvidos.

Para maiores detalhes, vide regulamento do fundo.

Fundo x Ibovespa



Rentabilidades

	Jan	Fev	Mar	Abr	Mai	Jun	Jul	Ago	Set	Out	Nov	Dez	Ano	Desde início	Alpha Ibovespa
2016											-1.13	1.12	-0.03	-0.03	4.76
Ibovespa											-2.14	-2.71	-4.79	-4.79	
2017	14.90	6.91	-0.69	-6.19	-1.70	3.64	2.12	2.45	0.08	5.93	2.71	6.48	41.42	41.38	20.60
Ibovespa	7.38	3.08	-2.52	0.64	-4.12	0.30	4.80	7.46	4.88	0.02	-3.15	6.16	26.86	20.78	
2018	11.23	3.68	1.82	-3.20	-12.26	-10.07	1.76	4.89	-2.39	12.17	-3.77	3.32	4.20	47.31	8.38
Ibovespa	11.14	0.52	0.01	0.88	-10.87	-5.20	8.88	-3.21	3.48	10.19	2.38	-1.81	15.03	38.93	
2019	10.49	10.00	1.98	-1.64	6.35	5.88	-0.15	-5.35	-0.59	-4.48	3.95	15.38	47.76	117.66	34.85
Ibovespa	10.82	-1.86	-0.18	0.98	0.70	4.06	0.84	-0.67	3.57	2.36	0.95	6.85	31.58	82.81	
2020	4.84	-9.37	-41.44	10.68	6.91	5.75	9.57	-6.32	-7.10	-4.01	15.01	8.74	-20.30	73.48	-14.66
Ibovespa	-1.63	-8.43	-29.90	10.25	8.57	8.76	8.26	-3.44	-4.80	-0.69	15.90	9.30	2.92	88.15	
2021	-4.24	-4.00	7.02	1.76	2.39	1.92	-2.25	-3.94	-4.88	-4.91	1.09	7.68	-3.41	67.57	1.86
Ibovespa	-3.32	-4.37	6.00	1.94	6.16	0.46	-3.94	-2.48	-6.57	-6.74	-1.53	2.85	-11.93	65.71	
2022	2.90	-2.96	2.37	-2.47	0.55	-15.09	3.64	7.98	-1.03	2.60	-7.19	-5.21	-14.90	42.60	-30.87
Ibovespa	6.98	0.89	6.06	-10.10	3.22	-11.50	4.69	6.16	0.47	5.45	-3.06	-2.45	4.69	73.47	
2023	3.27	-7.57												-4.55	36.12
Ibovespa	3.37	-7.49												-4.38	65.88

Características Gerais

Aplicação Mínima	R\$ 1,000.00
Movimentação mínima	R\$ 1,000.00
Saldo Mínimo	R\$ 1,000.00
Cota de aplicação	D+1
Cota de resgate	D+30
Liquidação do Resgate	D+2*
Taxa de administração [a.a.]	2.00% - Tx. Adm. Máx. 2.30%
Taxa de performance [a.a.]	20% que exceder o benchmark
Taxa de saída antecipada	-
Benchmark	100% Ibovespa
Data de Início	9-Nov-16

Cota e PL Fechamento mês (R\$)

Cota Fechamento do mês	1.36118
PL Fechamento do mês	18,254,108
PL Médio (últ. 12 meses)	25,147,445

Retorno (%)	Fundo	Ibovespa	Alpha Ibov.
Retorno Últimos 12 meses	-18.65	-7.26	-11.39

Estatísticas Retorno

	Qtde	%
Meses Positivos	43	58.1%
Meses Negativos	31	41.9%
Meses acima do benchmark	35	47.3%
Meses abaixo do benchmark	39	52.7%

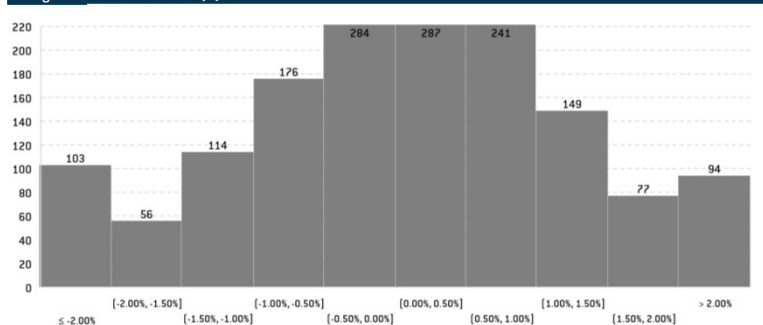
Risco

VaR Não Paramétrico 95% (diário em % PL)	2.01%
Volatilidade Anualizada ¹	19.26%

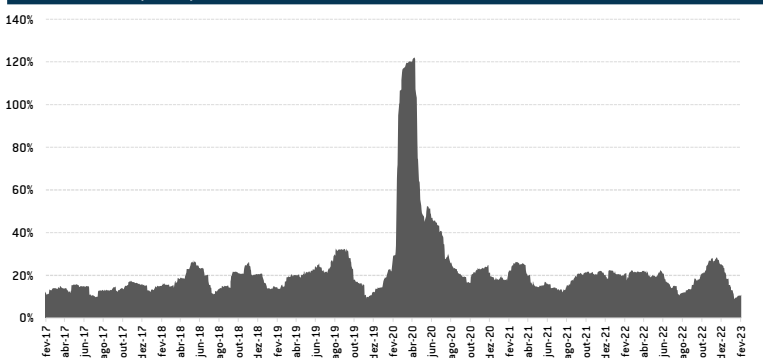
Características do Fundo

Classificação ANBIMA	Ações Livre
Gestão:	AC2 Investimentos LTDA
Administrador:	BTG Pactual
Custodiante:	BTG Pactual
Auditor:	KPMG

Histograma de Retornos diários (%)



Volatilidade histórica (40 dias)



Recomenda-se a leitura cuidadosa do regulamento deste fundo de investimento e de outros geridos pela AC2 INVESTIMENTOS LTDA ("AC2 INVESTIMENTOS") antes de efetuar qualquer decisão de investimento. Fundos de investimento não são garantidos pelo administrador do fundo, pela AC2 INVESTIMENTOS, por qualquer mecanismo de seguro, ou ainda, pelo fundo garantidor de crédito ("FGC"). Esta modalidade de investimento possui outros custos envolvidos, além das despesas do próprio fundo. Para obter informações sobre conversão de cotas, objetivo, política de investimentos, público alvo, índice comparativo de rentabilidade e outras informações relevantes deste fundo, consulte o regulamento. Rentabilidade obtida no passado não representa garantia de resultados futuros. A rentabilidade deste fundo é líquida de taxas de administração e de performance, mas bruta de impostos.

O investimento neste fundo apresenta riscos para o investidor. Ainda que a AC2 INVESTIMENTOS mantenha sistema de gerenciamento de riscos, não há garantia de completa eliminação da possibilidade de perdas para o fundo e para o investidor. Este fundo pode estar exposto a significativa concentração em ativos financeiros de renda fixa, de renda variável e de crédito, inclusive, de poucos emissores, com os riscos daí recorrentes. Este fundo se utiliza de estratégias que podem resultar em significativas perdas patrimoniais para seus cotistas, podendo inclusive acarretar perdas superiores ao capital aplicado e a consequente obrigação dos cotistas de aportar recursos adicionais para cobrir o prejuízo do fundo. A AC2 INVESTIMENTOS adota política de exercício de direito de voto em assembleias, que disciplina os princípios gerais, o processo decisório e quais são as matérias relevantes obrigatórias para o exercício do direito de voto. Tal política orienta as decisões do gestor em assembleias de detentores de ativos que confirmam aos seus titulares o direito de voto. A AC2 INVESTIMENTOS não comercializa nem distribui cotas de Fundos de investimentos. Este fundo pode ter suas cotas comercializadas por vários distribuidores, o que pode gerar diferenças de horários e valores mínimos para aplicação ou resgate, e telefones para atendimento ao cliente.

* pós-cotização ¹ Janela de 252 dias

