

MULTIMERCADO	MÊS	ANO	12 MESES	24 MESES
AC2 All Investors	2.30%	2.22%	5.56%	6.29%
Benchmark (CDI)	1.07%	7.64%	13.58%	24.25%

AÇÕES	MÊS	ANO	12 MESES	24 MESES
AC2 All Equities	5.33%	14.91%	10.84%	(7.52%)
Benchmark (Ibovespa)	3.26%	11.13%	18.20%	0.12%

Para mais informações, veja as lâminas ao final do documento.

No mês de julho a tendência de alta dos ativos de risco globais continuou, e no Brasil não foi diferente: ações, títulos de renda fixa e a nossa moeda se valorizaram. Em nossos portfólios, nossas empresas escolhidas tiveram performance superior aos índices de referência, o que levou à boa rentabilidade dos fundos no mês.

Como principais contribuições favoráveis aos fundos no mês podemos elencar Petro Rio (+23%), Plano & Plano (+19%), Gerdau (+17%), Cury (+11%) e Mills (+10%). Do lado negativo, apenas ressaltamos Positivo (-11%). Estamos confortáveis com a estrutura atual do portfólio que, apesar de conter uma queda expressiva em uma empresa, conseguiu superar o Ibovespa.

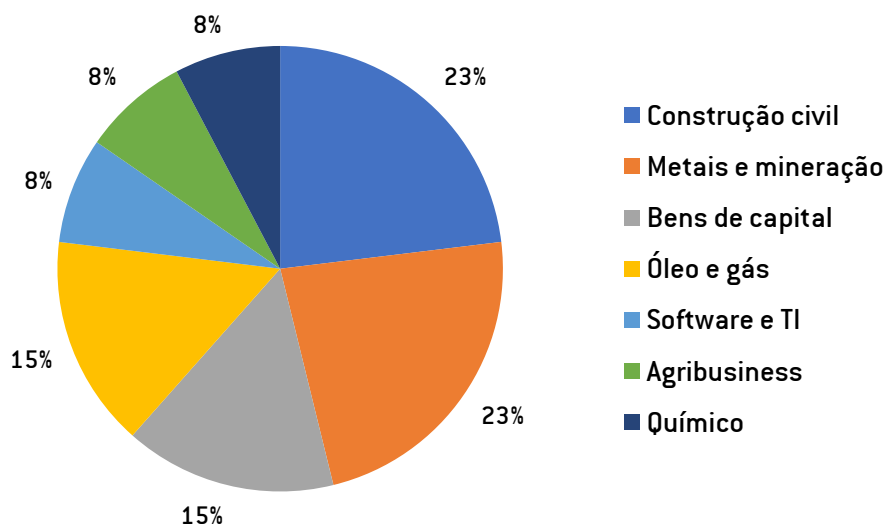
Um fator importante que aconteceu no final do mês é a retomada oficial de estímulos econômicos na China. Com um dado abaixo do consenso para o PIB do segundo trimestre, o governo se pronunciou de maneira ativa a incentivar setores estratégicos e atualmente depreciados, como a construção civil.

Impulsionadas por este movimento, Vale e Gerdau entraram em tendência de alta e, como parte do nosso processo, foram investidas nos portfólios. Caso estes ventos favoráveis ao setor de metais e mineração se concretizem em uma maior demanda estrutural, estas posições podem trazer bons retornos aos fundos.

Ainda, aguardamos o início do ciclo de redução na taxa básica de juros nesta quarta-feira, dia 02 de Agosto de 2023. As apostas do mercado variam de 0.25pb a 0.5pb majoritariamente. Esse cenário representará um novo momento para a economia brasileira e vai impactar positivamente as ações, visto que afeta diretamente o lucro das companhias.

À frente, a temporada de resultados do segundo trimestre começou e com ela, retomamos as revisões de posições em carteira. Até o momento, poucas empresas divulgaram seus balanços – aguardamos bons frutos de empresas do setor de construção civil e também de óleo e gás. No mês que vem, traremos o resultado de algumas de nossas análises bem como mudanças feitas no portfólio em decorrência delas.

A seguir a composição setorial da nossa carteira de ações, que é replicada na íntegra pelo nosso fundo AC2 All Equities.



Já nosso fundo multimercado AC2 All Investors permanece com exposição de 35% à carteira de ações e de 5% ao fator de investimentos Momentum.

Retomamos gradualmente a exposição ao fator Momentum a fim de capturar uma retomada do fator após um período de perdas na estratégia.

Objetivo do Fundo

Fundo multimercado livre que tem o objetivo de superar de forma consistente seu Benchmark no longo prazo, com meta de volatilidade próxima aos 6%.

O fundo tem uma política de investimento global, principalmente nos mercados de ações, taxas de câmbios, commodities e juros.

Para tais alocações são realizadas análises fatorias e macroeconômicas dos ativos que compõem o portfólio

Público Alvo

Investidores em geral que busquem performance diferenciada no longo prazo e entendam a natureza dos riscos envolvidos.

Para maiores detalhes, veja o regulamento do fundo.

Fundo x CDI



Rentabilidades

	Jan	Fev	Mar	Abr	Mai	Jun	Jul	Ago	Set	Out	Nov	Dez	Ano	Desde início	% CDI
2015		7.59	17.15	-8.67	6.40	-3.61	13.23	6.23	8.57	1.32	1.75	0.38	59.56	59.56	490.7%
CDI		0.77	1.03	0.95	0.98	1.06	1.18	1.11	1.11	1.11	1.06	1.16	12.14	12.14	
2016	0.13	-4.73	0.84	3.02	3.37	1.43	0.04	0.44	-4.19	1.30	2.57	1.26	5.25	67.93	244.0%
CDI	1.05	1.00	1.16	1.05	1.11	1.16	1.11	1.21	1.11	1.05	1.04	1.12	14.00	27.84	
2017	11.15	6.39	0.02	-6.08	-1.50	1.36	1.08	2.02	0.99	2.38	1.23	2.49	22.68	106.02	261.4%
CDI	1.09	0.87	1.05	0.79	0.93	0.81	0.80	0.80	0.64	0.65	0.57	0.54	9.95	40.56	
2018	2.95	1.53	0.85	-1.66	-2.95	0.12	-1.78	1.61	-0.15	0.50	-2.22	0.89	-0.48	105.03	211.8%
CDI	0.58	0.47	0.53	0.52	0.52	0.52	0.54	0.57	0.47	0.54	0.49	0.49	6.42	49.59	
2019	3.75	3.87	1.20	-0.43	2.37	1.18	-0.53	-0.44	-1.74	-0.29	1.65	4.02	15.39	136.58	233.4%
CDI	0.54	0.49	0.47	0.52	0.54	0.47	0.57	0.50	0.47	0.48	0.38	0.38	5.97	58.52	
2020	2.03	-1.18	-15.31	4.60	1.26	1.41	1.93	-1.37	-1.61	-1.08	2.73	1.95	-6.02	122.34	194.5%
CDI	0.38	0.29	0.34	0.28	0.24	0.22	0.19	0.16	0.16	0.16	0.15	0.16	2.77	62.90	
2021	-0.87	-0.79	1.87	0.92	0.65	0.87	0.25	-0.95	-1.49	-1.47	0.69	2.57	2.18	127.20	181.5%
CDI	0.15	0.13	0.20	0.21	0.27	0.30	0.36	0.42	0.44	0.48	0.59	0.76	4.40	70.06	
2022	1.62	-0.02	1.47	0.36	0.72	-3.73	1.10	2.14	0.45	2.51	-1.82	0.01	4.73	137.94	151.4%
CDI	0.73	0.75	0.92	0.83	1.03	1.01	1.03	1.17	1.07	1.02	1.02	1.12	12.37	91.11	
2023	-2.24	-1.51	-0.97	-0.68	1.21	4.25	2.30						2.22	143.23	135.5%
CDI	1.12	0.92	1.17	0.92	1.12	1.07	1.07						7.64	105.71	

Características Gerais

Aplicação Mínima	R\$ 1.000,00
Movimentação mínima	R\$ 1.000,00
Saldo Mínimo	R\$ 1.000,00
Cota de aplicação	D+1
Cota de resgate	D+5 (úteis)
Liquidação do Resgate	D+1 *
Taxa de administração (a.a.)	1.75% - Tx. Adm. Máx. 1.90%
Taxa de performance (a.a.)	20% que exceder o benchmark
Taxa de saída antecipada	-
Benchmark	100% CDI
Data de Início	2-Feb-15

Cota e PL Fechamento mês (R\$)

Cota Fechamento do mês	3.30601
PL Fechamento do mês	7.134.499
PL Médio (últ. 12 meses)	9.717,812

Retorno (%)	Fundo	CDI	% CDI
Retorno Últimos 12 meses	5.56	13.58	40.9%

Estatísticas Retorno	Qtde	%
Meses Positivos	66	69.5%
Meses Negativos	29	30.5%
Meses acima do benchmark	53	55.8%
Meses abaixo do benchmark	42	44.2%

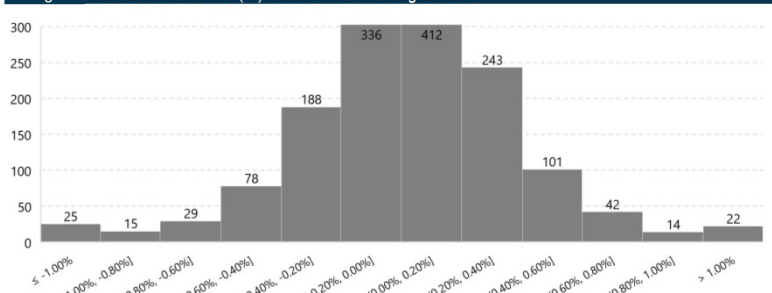
Risco

VaR Não Paramétrico 95% (diário em % PL)	0.61%
Volatilidade Anualizada ¹	5.80%

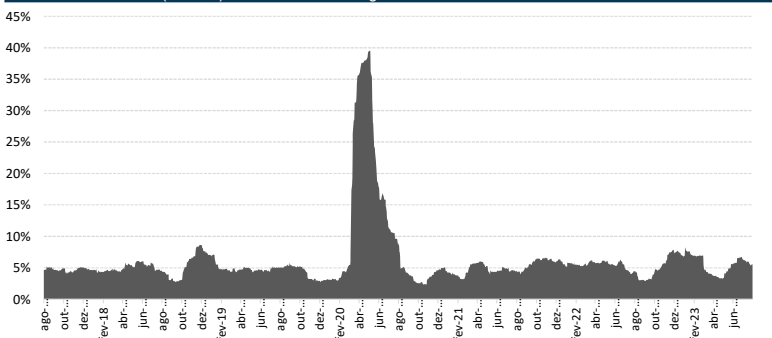
Características do Fundo

Classificação ANBIMA	Multimercado Livre
Gestão:	AC2 Investimentos LTDA
Administrador:	BTG Pactual
Custodiante:	BTG Pactual
Auditor:	KPMG

Histograma de Retornos diários (%) desde início estratégia atual²



Volatilidade histórica (40 dias) desde início estratégia atual²



Recomenda-se a leitura cuidadosa do regulamento deste fundo de investimento e de outros geridos pela AC2 INVESTIMENTOS ("AC2 INVESTIMENTOS") antes de efetuar qualquer decisão de investimento. Fundos de investimento não são garantidos pelo administrador do fundo, pela AC2 INVESTIMENTOS, por qualquer mecanismo de seguro, ou ainda, pelo fundo garantidor de crédito ("FGC"). Esta modalidade de investimento possui outros custos envolvidos, além das despesas do próprio fundo. Para obter informações sobre conversão de cotas, objetivo, política de investimentos, público alvo, índice comparativo de rentabilidade e outras informações relevantes deste fundo, consulte o regulamento. Rentabilidade obtida no passado não representa garantia de resultados futuros. A rentabilidade deste fundo é líquida de taxas de administração e de performance, mas bruta de impostos. O investimento neste fundo apresenta riscos para o investidor. Ainda que a AC2 INVESTIMENTOS mantenha sistema de gerenciamento de riscos, não há garantia de completa eliminação da possibilidade de perdas para o fundo e para o investidor. Este fundo pode estar exposto a significativa concentração em ativos financeiros de renda fixa, de renda variável e de crédito, inclusive, de poucos emissores, com os riscos daí decorrentes. Este fundo se utiliza de estratégias que podem resultar em significativas perdas patrimoniais para seus cotistas, podendo inclusive acarretar perdas superiores ao capital aplicado e a consequente obrigação do cotistas de aportar recursos adicionais para cobrir o prejuízo do fundo. A AC2 INVESTIMENTOS adota política de exercício de direito de voto em assembleias, que disciplina os princípios gerais, o processo decisório e quais são as matérias relevantes obrigatórias para o exercício do direito de voto. Tal política orienta as decisões do gestor em assembleias de detentores de ativos que confirmam aos seus titulares o direito de voto. A AC2 INVESTIMENTOS não comercializa nem distribui cotas de Fundos de investimentos. Este fundo pode ter suas cotas comercializadas por vários distribuidores, o que pode gerar diferenças de horários e valores mínimos para aplicação ou resgate, e telefones para atendimento ao cliente.



* pós-cotização ¹ Janela 252 du ² Desde ago/17

AC2 All Equities FIA



Lâmina - Julho/2023

Objetivo do Fundo

Fundo de ações livres com objetivo de gerar ganhos consistentes acima do Benchmark no longo prazo.

O fundo combina uma estratégia fatorial, market timing e stock picking fundamentados em indicadores proprietários.

Para realizar tais estratégias são utilizadas análises quantitativas e qualitativas de todas as empresas que compõem o portfólio.

Público Alvo

Investidores em geral que busquem performance diferenciada no longo prazo e entendam a natureza dos riscos envolvidos.

Para maiores detalhes, vide regulamento do fundo.

Fundo x Ibovespa



Rentabilidades

	Jan	Fev	Mar	Abr	Mai	Jun	Jul	Ago	Set	Out	Nov	Dez	Ano	Desde início	Alpha Ibovespa
2016											-1.13	1.12	-0.03	-0.03	4.76
Ibovespa											-2.14	-2.71	-4.79	-4.79	
2017	14.90	6.91	-0.69	-6.19	-1.70	3.64	2.12	2.45	0.08	5.93	2.71	6.48	41.42	41.38	20.60
Ibovespa	7.38	3.08	-2.52	0.64	-4.12	0.30	4.80	7.46	4.88	0.02	-3.15	6.16	26.86	20.78	
2018	11.23	3.68	1.82	-3.20	-12.26	-10.07	1.76	4.89	-2.39	12.17	-3.77	3.32	4.20	47.31	8.38
Ibovespa	11.14	0.52	0.01	0.88	-10.87	-5.20	8.88	-3.21	3.48	10.19	2.38	-1.81	15.03	38.93	
2019	10.49	10.00	1.98	-1.64	6.35	5.88	-0.15	-5.35	-0.59	-4.48	3.95	15.38	47.76	117.66	34.85
Ibovespa	10.82	-1.86	-0.18	0.98	0.70	4.06	0.84	-0.67	3.57	2.36	0.95	6.85	31.58	82.81	
2020	4.84	-9.37	-41.44	10.68	6.91	5.75	9.57	-6.32	-7.10	-4.01	15.01	8.74	-20.30	73.48	-14.66
Ibovespa	-1.63	-8.43	-29.90	10.25	8.57	8.76	8.26	-3.44	-4.80	-0.69	15.90	9.30	2.92	88.15	
2021	-4.24	-4.00	7.02	1.76	2.39	1.92	-2.25	-3.94	-4.88	-4.91	1.09	7.68	-3.41	67.57	1.86
Ibovespa	-3.32	-4.37	6.00	1.94	6.16	0.46	-3.94	-2.48	-6.57	-6.74	-1.53	2.85	-11.93	65.71	
2022	2.90	-2.96	2.37	-2.47	0.55	-15.09	3.64	7.98	-1.03	2.60	-7.19	-5.21	-14.90	42.60	-30.87
Ibovespa	6.98	0.89	6.06	-10.10	3.22	-11.50	4.69	6.16	0.47	5.45	-3.06	-2.45	4.69	73.47	
2023	3.27	-7.57	-2.94	-0.58	4.51	13.32	5.33						14.91	63.86	-28.91
Ibovespa	3.37	-7.49	-2.91	2.50	3.74	9.00	3.26						11.13	92.77	

Características Gerais

Aplicação Mínima	R\$ 1,000.00
Movimentação mínima	R\$ 1,000.00
Saldo Mínimo	R\$ 1,000.00
Cota de aplicação	D+1
Cota de resgate	D+30
Liquidação do Resgate	D+2*
Taxa de administração (a.a.)	2.00% - Tx. Adm. Máx. 2.30%
Taxa de performance (a.a)	20% que exceder o benchmark
Taxa de saída antecipada	-
Benchmark	100% Ibovespa
Data de Início	9-Nov-16

Cota e PL Fechamento mês (R\$)

Cota Fechamento do mês	1.63856
PL Fechamento do mês	21,905,304
PL Médio (últ. 12 meses)	21,233,749

Retorno (%)	Fundo	Ibovespa	Alpha Ibov.
Retorno Últimos 12 meses	10.84	18.20	-7.36

Estatísticas Retorno	Qtde	%
Meses Positivos	43	58.1%
Meses Negativos	31	41.9%
Meses acima do benchmark	35	47.3%
Meses abaixo do benchmark	39	52.7%

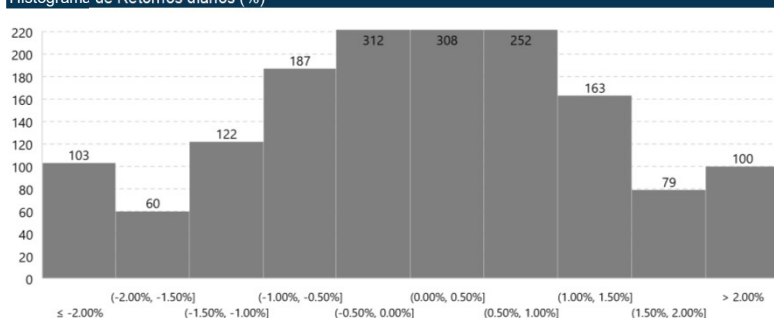
Risco

VaR Não Paramétrico 95% (diário em % PL)	1.91%
Volatilidade Anualizada ¹	18.22%

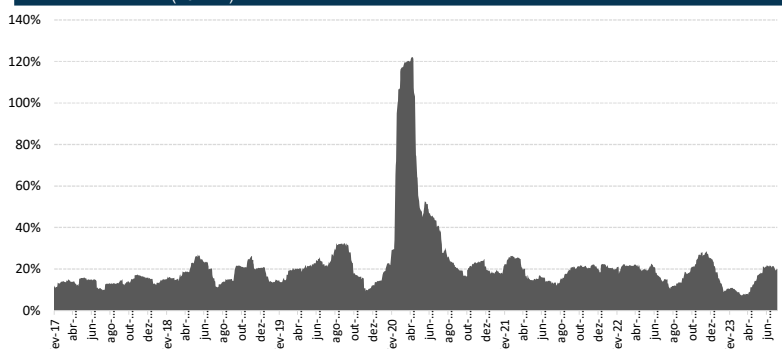
Características do Fundo

Classificação ANBIMA	Ações Livre
Gestão:	AC2 Investimentos LTDA
Administrador:	BTG Pactual
Custodiante:	BTG Pactual
Auditor:	KPMG

Histograma de Retornos diários (%)



Volatilidade histórica (40 dias)



Recomenda-se a leitura cuidadosa do regulamento deste fundo de investimento e de outros geridos pela AC2 INVESTIMENTOS LTDA ("AC2 INVESTIMENTOS") antes de efetuar qualquer decisão de investimento. Fundos de investimento não são garantidos pelo administrador do fundo, pela AC2 INVESTIMENTOS, por qualquer mecanismo de seguro, ou ainda, pelo fundo garantidor de crédito ("FGC"). Esta modalidade de investimento possui outros custos envolvidos, além das despesas do próprio fundo. Para obter informações sobre conversão de cotas, objetivo, política de investimentos, público alvo, índice comparativo de rentabilidade e outras informações relevantes deste fundo, consulte o regulamento. Rentabilidade obtida no passado não representa garantia de resultados futuros. A rentabilidade deste fundo é líquida de taxas de administração e de performance, mas bruta de impostos.

O investimento neste fundo apresenta riscos para o investidor. Ainda que a AC2 INVESTIMENTOS mantenha sistema de gerenciamento de riscos, não há garantia de completa eliminação da possibilidade de perdas para o fundo e para o investidor. Este fundo pode estar exposto a significativa concentração em ativos financeiros de renda fixa, de renda variável e de crédito, inclusive, de poucos emissores, com os riscos daí decorrentes. Este fundo se utiliza de estratégias que podem resultar em significativas perdas patrimoniais para seus cotistas, podendo inclusive acarretar perdas superiores ao capital aplicado e a consequente obrigação do cotistas de aportar recursos adicionais para cobrir o prejuízo do fundo. A AC2 INVESTIMENTOS adota política de exercício de direito de voto em assembleias, que disciplina os princípios gerais, o processo decisório e quais são as matérias relevantes obrigatórias para o exercício do direito de voto. Tal política orienta as decisões do gestor em assembleias de detentores de ativos que confirmam aos seus titulares o direito de voto. A AC2 INVESTIMENTOS não comercializa nem distribui cotas de Fundos de investimentos. Este fundo pode ter suas cotas comercializadas por vários distribuidores, o que pode gerar diferenças de horários e valores mínimos para aplicação ou resgate, e telefones para atendimento ao cliente.

¹ pós-cotização ¹ Janela de 252 dias



Gestão de Recursos