

MULTIMERCADO	MÊS	ANO	12 MESES	24 MESES
AC2 All Investors	2.30%	5.06%	5.07%	12.85%
Benchmark (CDI)	0.92%	12.04%	13.30%	26.87%

AÇÕES	MÊS	ANO	12 MESES	24 MESES
AC2 All Equities	10.68%	19.67%	13.44%	9.67%
Benchmark (Ibovespa)	12.54%	16.04%	13.20%	24.94%

Para mais informações, veja as lâminas ao final do documento.

O mês de novembro foi positivo para os ativos de risco globais, o que marcou uma recuperação rápida dos preços em relação ao mês passado. O custo do dinheiro no mundo, medido pelos títulos de dívida dos EUA de dez anos, caiu depois de atingir um pico de 5% ao ano – e isso causou uma precificação rápida de todos os demais ativos, inclusive ações. O S&P 500, por exemplo, subiu 9%. No Brasil, tanto o Ibovespa quanto o SMLL subiram 12,5%.

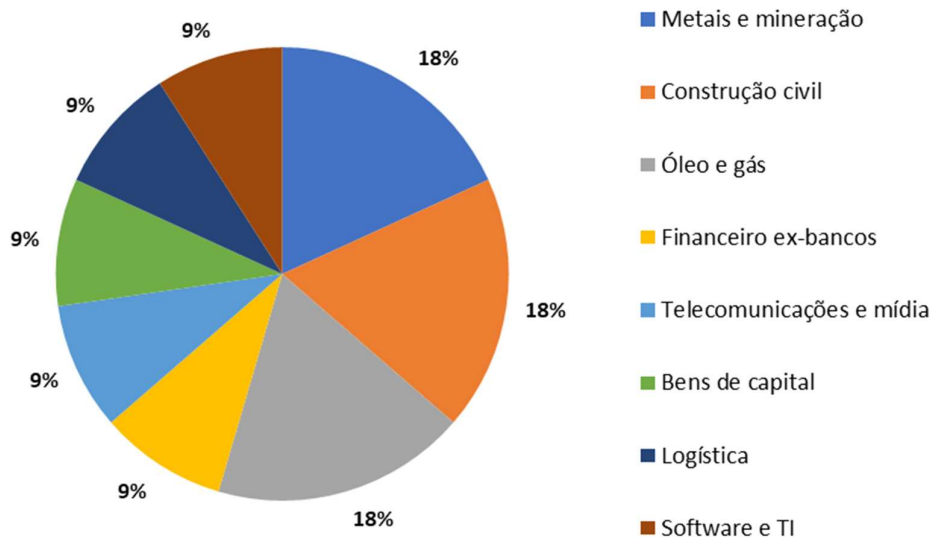
Entendemos que o principal fator macro para isso acontecer foi a compreensão de que a inflação dos EUA está controlada e que o Federal Reserve dê início a cortes na taxa de juros. A probabilidade projetada no mercado é de 50% para uma redução em março de 2024 e de 80% para uma redução em maio de 2024.

Destrinchando um pouco mais a nossa carteira de ações, o último mês foi importante dado que a temporada de resultados do terceiro trimestre chegou ao fim e, com ela, revisamos nossas convicções assim como as ações elegíveis para investimentos. Agora, as empresas só divulgarão informações novas a partir do meio de fevereiro e março do ano que vem.

Um principal destaque da última temporada foi CSN Mineração, que entregou lucros acima do esperado principalmente por conta de seus ganhos de escala com o maior volume vendido que permitiu diluição de custos e também bons preços praticados no mercado em relação a seu histórico. Valid também chamou a nossa atenção positivamente com a sustentação de margens muito boas, em especial na divisão de meios de pagamento. Por fim, a Mills também seguiu com crescimento robusto em especial no segmento de aluguel de maquinário. Estes três nomes foram integrados ao portfólio.

Como destaque negativo, identificamos a Taurus, que claramente não está mais em seu auge operacional: mercado local segue fraco e, ao mesmo tempo, suas vendas nos Estados Unidos também apresentaram queda. Outro resultado negativo foi o de Ferbasa, que apesar de naturalmente esperarmos uma normalização de margens, o efeito da queda de preços do cromo e do silício foi acentuado no resultado da empresa. Estas foram removidas da carteira.

Assim, a carteira de ações que compõe o AC2 All Equities fechou o mês com a seguinte composição:



Já nosso fundo multimercado AC2 All Investors permanece com exposição de 35% à carteira de ações e de 5% ao fator de investimentos Momentum.

**Objetivo do Fundo**

Fundo multimercado livre que tem o objetivo de superar de forma consistente seu Benchmark no longo prazo, com meta de volatilidade próxima aos 6%.

O fundo tem uma política de investimento global, principalmente nos mercados de ações, taxas de câmbios, commodities e juros.

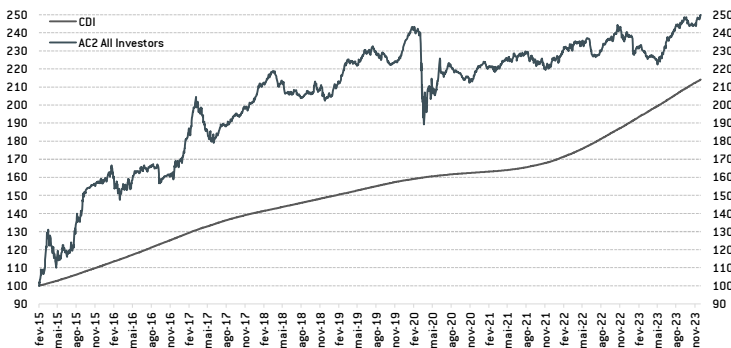
Para tais alocações são realizadas análises fatoriais e macroeconômicas dos ativos que compõem o portfólio

**Público Alvo**

Investidores em geral que busquem performance diferenciada no longo prazo e entendam a natureza dos riscos envolvidos.

Para maiores detalhes, veja o regulamento do fundo.

**Fundo x CDI**



**Rentabilidades**

	Jan	Fev	Mar	Abr	Mai	Jun	Jul	Ago	Set	Out	Nov	Dez	Ano	Desde início	% CDI
<b>2015</b>		<b>7.59</b>	<b>17.15</b>	<b>-8.67</b>	<b>6.40</b>	<b>-3.61</b>	<b>13.23</b>	<b>6.23</b>	<b>8.57</b>	<b>1.32</b>	<b>1.75</b>	<b>0.38</b>	<b>59.56</b>	<b>59.56</b>	<b>490.7%</b>
CDI		0.77	1.03	0.95	0.98	1.06	1.18	1.11	1.11	1.11	1.06	1.16	12.14	12.14	
<b>2016</b>	<b>0.13</b>	<b>-4.73</b>	<b>0.84</b>	<b>3.02</b>	<b>3.37</b>	<b>1.43</b>	<b>0.04</b>	<b>0.44</b>	<b>-4.19</b>	<b>1.30</b>	<b>2.57</b>	<b>1.26</b>	<b>5.25</b>	<b>67.93</b>	<b>244.0%</b>
CDI	1.05	1.00	1.16	1.05	1.11	1.16	1.11	1.21	1.11	1.05	1.04	1.12	14.00	27.84	
<b>2017</b>	<b>11.15</b>	<b>6.39</b>	<b>0.02</b>	<b>-6.08</b>	<b>-1.50</b>	<b>1.36</b>	<b>1.08</b>	<b>2.02</b>	<b>0.99</b>	<b>2.38</b>	<b>1.23</b>	<b>2.49</b>	<b>22.68</b>	<b>106.02</b>	<b>261.4%</b>
CDI	1.09	0.87	1.05	0.79	0.93	0.81	0.80	0.80	0.64	0.65	0.57	0.54	9.95	40.56	
<b>2018</b>	<b>2.95</b>	<b>1.53</b>	<b>0.85</b>	<b>-1.66</b>	<b>-2.95</b>	<b>0.12</b>	<b>-1.78</b>	<b>1.61</b>	<b>-0.15</b>	<b>0.50</b>	<b>-2.22</b>	<b>0.89</b>	<b>-0.48</b>	<b>105.03</b>	<b>211.8%</b>
CDI	0.58	0.47	0.53	0.52	0.52	0.52	0.54	0.57	0.47	0.54	0.49	0.49	6.42	49.59	
<b>2019</b>	<b>3.75</b>	<b>3.87</b>	<b>1.20</b>	<b>-0.43</b>	<b>2.37</b>	<b>1.18</b>	<b>-0.53</b>	<b>-0.44</b>	<b>-1.74</b>	<b>0.59</b>	<b>1.65</b>	<b>4.02</b>	<b>15.39</b>	<b>136.58</b>	<b>233.4%</b>
CDI	0.54	0.49	0.47	0.52	0.54	0.47	0.57	0.50	0.47	0.48	0.38	0.38	5.97	58.52	
<b>2020</b>	<b>2.03</b>	<b>-1.18</b>	<b>-15.31</b>	<b>4.60</b>	<b>1.26</b>	<b>1.41</b>	<b>1.93</b>	<b>-1.37</b>	<b>-1.61</b>	<b>-1.08</b>	<b>2.73</b>	<b>1.95</b>	<b>-6.02</b>	<b>122.34</b>	<b>194.5%</b>
CDI	0.38	0.29	0.34	0.28	0.24	0.22	0.19	0.16	0.16	0.16	0.15	0.16	2.77	62.90	
<b>2021</b>	<b>-0.87</b>	<b>-0.79</b>	<b>1.87</b>	<b>0.92</b>	<b>0.65</b>	<b>0.87</b>	<b>0.25</b>	<b>-0.95</b>	<b>-1.49</b>	<b>-1.47</b>	<b>0.69</b>	<b>2.57</b>	<b>2.18</b>	<b>127.20</b>	<b>181.5%</b>
CDI	0.15	0.13	0.20	0.21	0.27	0.30	0.36	0.42	0.44	0.48	0.59	0.76	4.40	70.06	
<b>2022</b>	<b>1.62</b>	<b>-0.02</b>	<b>1.47</b>	<b>0.36</b>	<b>0.72</b>	<b>-3.73</b>	<b>1.10</b>	<b>2.14</b>	<b>0.45</b>	<b>2.51</b>	<b>-1.82</b>	<b>0.01</b>	<b>4.73</b>	<b>137.94</b>	<b>151.4%</b>
CDI	0.73	0.75	0.92	0.83	1.03	1.01	1.03	1.17	1.07	1.02	1.02	1.12	12.37	91.11	
<b>2023</b>	<b>-2.24</b>	<b>-1.51</b>	<b>-0.97</b>	<b>-0.68</b>	<b>1.21</b>	<b>4.25</b>	<b>2.30</b>	<b>0.76</b>	<b>0.65</b>	<b>-0.94</b>	<b>2.30</b>		<b>5.06</b>	<b>149.98</b>	<b>131.4%</b>
CDI	1.12	0.92	1.17	0.92	1.12	1.07	1.07	1.14	0.97	1.00	0.92		12.04	114.12	

**Características Gerais**

Aplicação Mínima	R\$ 1,000.00
Movimentação mínima	R\$ 1,000.00
Saldo Mínimo	R\$ 1,000.00
Cota de aplicação	D+1
Cota de resgate	D+5 (úteis)
Liquidação do Resgate	D+1 *
Taxa de administração (a.a.)	1.75% - Tx. Adm. Máx. 1.90%
Taxa de performance (a.a.)	20% que exceder o benchmark
Taxa de saída antecipada	-
Benchmark	100% CDI
Data de Início	2-Feb-15

**Cota e PL Fechamento mês (R\$)**

Cota Fechamento do mês	3.39775
PL Fechamento do mês	4,806,770
PL Médio (últ. 12 meses)	7,675,317

<b>Retorno (%)</b>	<b>Fundo</b>	<b>CDI</b>	<b>% CDI</b>
Retorno Últimos 12 meses	5.07	13.30	38.1%

<b>Estatísticas Retorno</b>	<b>Qtde</b>	<b>%</b>
Meses Positivos	66	69.5%
Meses Negativos	29	30.5%
Meses acima do benchmark	53	55.8%
Meses abaixo do benchmark	42	44.2%

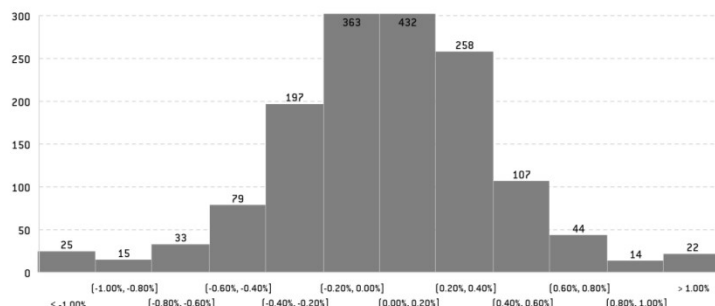
**Risco**

VaR Não Paramétrico 95% (diário em % PL)	0.56%
Volatilidade Anualizada <sup>1</sup>	5.33%

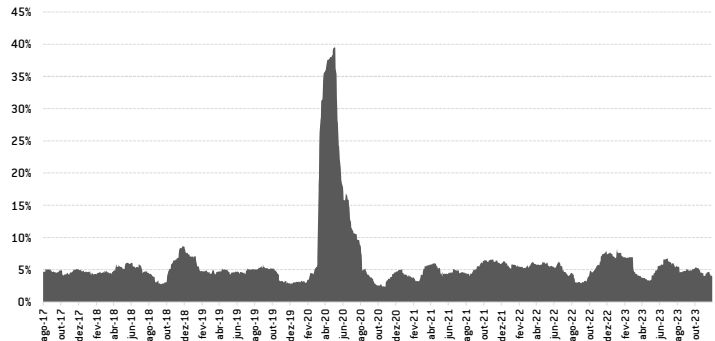
**Características do Fundo**

Classificação ANBIMA	Multimercado Livre
Gestão:	AC2 Investimentos LTDA
Administrador:	BTG Pactual
Custodiante:	BTG Pactual
Auditor:	KPMG

**Histograma de Retornos diários (%) desde início estratégia atual<sup>2</sup>**



**Volatilidade histórica (40 dias) desde início estratégia atual<sup>2</sup>**



Recomenda-se a leitura cuidadosa do regulamento deste fundo de investimento e de outros geridos pela AC2 INVESTIMENTOS LTDA ("AC2 INVESTIMENTOS") antes de efetuar qualquer decisão de investimento. Fundos de investimento não são garantidos pelo administrador do fundo, pela AC2 INVESTIMENTOS, por qualquer mecanismo de seguro, ou ainda, pelo fundo garantidor de crédito ("FGC"). Esta modalidade de investimento possui outros custos envolvidos, além das despesas do próprio fundo. Para obter informações sobre conversão de cotas, objetivo, política de investimentos, público alvo, índice comparativo de rentabilidade e outras informações relevantes deste fundo, consulte o regulamento. Rentabilidade obtida no passado não representa garantia de resultados futuros. A rentabilidade deste fundo é líquida de taxas de administração e de performance, mas bruta de impostos.

O investimento neste fundo apresenta riscos para o investidor. Ainda que a AC2 INVESTIMENTOS mantenha sistema de gerenciamento de riscos, não há garantia de completa eliminação da possibilidade de perdas para o fundo e para o investidor. Este fundo pode estar exposto a significativa concentração em ativos financeiros de renda fixa, de renda variável e de crédito, inclusive, de poucos emissores, com os riscos daí decorrentes. Este fundo se utiliza de estratégias que podem resultar em significativas perdas patrimoniais para seus cotistas, podendo inclusive acarretar perdas superiores ao capital aplicado e a consequente obrigação do cotista de aportar recursos adicionais para cobrir o prejuízo do fundo. A AC2 INVESTIMENTOS adota política de exercício de direito de voto em assembleias, que disciplina os princípios gerais, o processo decisório e quais são as matérias relevantes obrigatórias para o exercício do direito de voto. Tal política orienta as decisões do gestor em assembleias de detentores de ativos que confirmam aos seus titulares o direito de voto. A AC2 INVESTIMENTOS não comercializa nem distribui cotas de Fundos de investimentos. Este fundo pode ter suas cotas comercializadas por vários distribuidores, o que pode gerar diferenças de horários e valores mínimos para aplicação ou resgate, e telefones para atendimento ao cliente.

<sup>1</sup> pós-cotização    <sup>2</sup> Janela 252 du    <sup>3</sup> Desde ago/17



### Objetivo do Fundo

Fundo de ações livres com objetivo de gerar ganhos consistentes acima do Benchmark no longo prazo.

O fundo combina uma estratégia fatorial, market timing e stock picking fundamentados em indicadores proprietários.

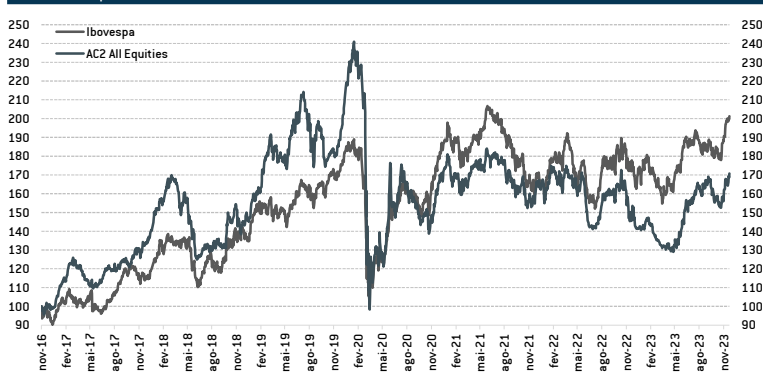
Para realizar tais estratégias são utilizadas análises quantitativas e qualitativas de todas as empresas que compõem o portfólio.

### Público Alvo

Investidores em geral que busquem performance diferenciada no longo prazo e entendam a natureza dos riscos envolvidos.

Para maiores detalhes, vide regulamento do fundo.

### Fundo x Ibovespa



### Rentabilidades

	Jan	Fev	Mar	Abr	Mai	Jun	Jul	Ago	Set	Out	Nov	Dez	Ano	Desde início	Alpha Ibovespa
<b>2016</b>											-1.13	1.12	-0.03	-0.03	4.76
Ibovespa											-2.14	-2.71	-4.79	-4.79	
<b>2017</b>	<b>14.90</b>	<b>6.91</b>	<b>-0.69</b>	<b>-6.19</b>	<b>-1.70</b>	<b>3.64</b>	<b>2.12</b>	<b>2.45</b>	<b>0.08</b>	<b>5.93</b>	<b>2.71</b>	<b>6.48</b>	<b>41.42</b>	<b>41.38</b>	<b>20.60</b>
Ibovespa	7.38	3.08	-2.52	0.64	-4.12	0.30	4.80	7.46	4.88	0.02	-3.15	6.16	26.86	20.78	
<b>2018</b>	<b>11.23</b>	<b>3.68</b>	<b>1.82</b>	<b>-3.20</b>	<b>-12.26</b>	<b>-10.07</b>	<b>1.76</b>	<b>4.89</b>	<b>-2.39</b>	<b>12.17</b>	<b>-3.77</b>	<b>3.32</b>	<b>4.20</b>	<b>47.31</b>	<b>8.38</b>
Ibovespa	11.14	0.52	0.01	0.88	-10.87	-5.20	8.88	-3.21	3.48	10.19	2.38	-1.81	15.03	38.93	
<b>2019</b>	<b>10.49</b>	<b>10.00</b>	<b>1.98</b>	<b>-1.64</b>	<b>6.35</b>	<b>5.88</b>	<b>-0.15</b>	<b>-5.35</b>	<b>-0.59</b>	<b>-4.48</b>	<b>3.95</b>	<b>15.38</b>	<b>47.76</b>	<b>117.66</b>	<b>34.85</b>
Ibovespa	10.82	-1.86	-0.18	0.98	0.70	4.06	0.84	-0.67	3.57	2.36	0.95	6.85	31.58	82.81	
<b>2020</b>	<b>4.84</b>	<b>-9.37</b>	<b>-41.44</b>	<b>10.68</b>	<b>6.91</b>	<b>5.75</b>	<b>9.57</b>	<b>-6.32</b>	<b>-7.10</b>	<b>-4.01</b>	<b>15.01</b>	<b>8.74</b>	<b>-20.30</b>	<b>73.48</b>	<b>-14.66</b>
Ibovespa	-1.63	-8.43	-29.90	10.25	8.57	8.76	8.26	-3.44	-4.80	-0.69	15.90	9.30	2.92	88.15	
<b>2021</b>	<b>-4.24</b>	<b>-4.00</b>	<b>7.02</b>	<b>1.76</b>	<b>2.39</b>	<b>1.92</b>	<b>-2.25</b>	<b>-3.94</b>	<b>-4.88</b>	<b>-4.91</b>	<b>1.09</b>	<b>7.68</b>	<b>-3.41</b>	<b>67.57</b>	<b>1.86</b>
Ibovespa	-3.32	-4.37	6.00	1.94	6.16	0.46	-3.94	-2.48	-4.88	-6.74	-1.53	2.85	-11.93	65.71	
<b>2022</b>	<b>2.90</b>	<b>-2.96</b>	<b>2.37</b>	<b>-2.47</b>	<b>0.55</b>	<b>-15.09</b>	<b>3.64</b>	<b>7.98</b>	<b>-1.03</b>	<b>2.60</b>	<b>-7.19</b>	<b>-5.21</b>	<b>-14.90</b>	<b>42.60</b>	<b>-30.87</b>
Ibovespa	6.98	0.89	6.06	-10.10	3.22	-11.50	4.69	6.16	0.47	5.45	-3.06	-2.45	4.69	73.47	
<b>2023</b>	<b>3.27</b>	<b>-7.57</b>	<b>-2.94</b>	<b>-0.58</b>	<b>4.51</b>	<b>13.32</b>	<b>5.33</b>	<b>-0.59</b>	<b>-0.19</b>	<b>-5.16</b>	<b>10.68</b>		<b>19.67</b>	<b>70.66</b>	<b>-30.63</b>
Ibovespa	3.37	-7.49	-2.91	2.50	3.74	9.00	3.26	-5.09	0.71	-2.94	12.54		16.04	101.29	

### Características Gerais

Aplicação Mínima	R\$ 1,000.00
Movimentação mínima	R\$ 1,000.00
Saldo Mínimo	R\$ 1,000.00
Cota de aplicação	D+1
Cota de resgate	D+30
Liquidação do Resgate	D+2*
Taxa de administração [a.a.]	2.00% - Tx. Adm. Máx. 2.30%
Taxa de performance [a.a.]	20% que exceder o benchmark
Taxa de saída antecipada	-
Benchmark	100% Ibovespa
Data de Início	9-Nov-16

### Cota e PL Fechamento mês (R\$)

Cota Fechamento do mês	1.70657
PL Fechamento do mês	20,390,709
PL Médio (últ. 12 meses)	20,018,637

<b>Retorno (%)</b>	<b>Fundo</b>	<b>Ibovespa</b>	<b>Alpha Ibov.</b>
Retorno Últimos 12 meses	13.44	13.20	0.25

### Estatísticas Retorno

	Qtde	%
Meses Positivos	43	58.1%
Meses Negativos	31	41.9%
Meses acima do benchmark	35	47.3%
Meses abaixo do benchmark	39	52.7%

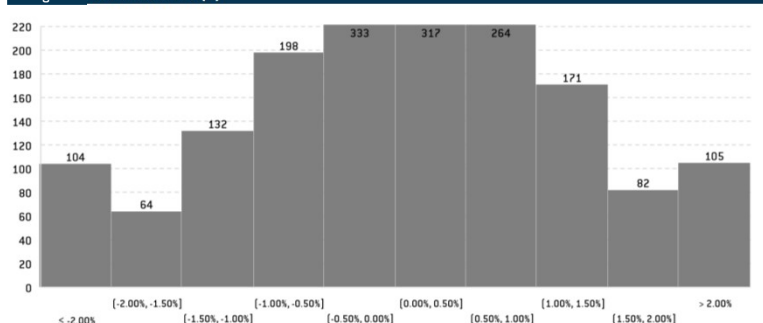
### Risco

VaR Não Paramétrico 95% (diário em % PL)	1.71%
Volatilidade Anualizada <sup>1</sup>	16.34%

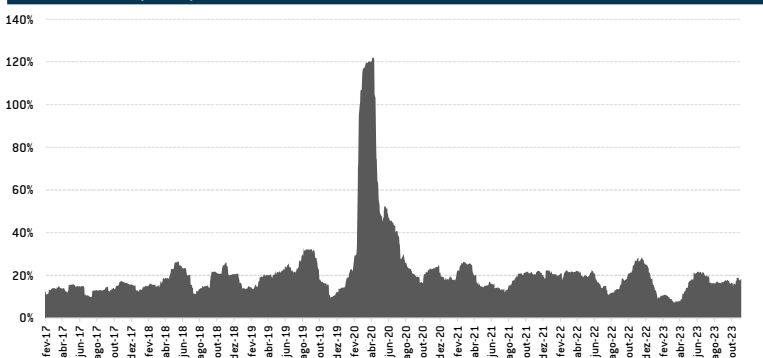
### Características do Fundo

Classificação ANBIMA	Ações Livre
Gestão:	AC2 Investimentos LTDA
Administrador:	BTG Pactual
Custodiante:	BTG Pactual
Auditor:	KPMG

### Histograma de Retornos diários (%)



### Volatilidade histórica (40 dias)



Recomenda-se a leitura cuidadosa do regulamento deste fundo de investimento e de outros geridos pela AC2 INVESTIMENTOS LTDA ("AC2 INVESTIMENTOS") antes de efetuar qualquer decisão de investimento. Fundos de investimento não são garantidos pelo administrador do fundo, pela AC2 INVESTIMENTOS, por qualquer mecanismo de seguro, ou ainda, pelo fundo garantidor de crédito ("FGC"). Esta modalidade de investimento possui outros custos envolvidos, além das despesas do próprio fundo. Para obter informações sobre conversão de cotas, objetivo, política de investimentos, público alvo, índice comparativo de rentabilidade e outras informações relevantes deste fundo, consulte o regulamento. Rentabilidade obtida no passado não representa garantia de resultados futuros. A rentabilidade deste fundo é líquida de taxas de administração e de performance, mas bruta de impostos.

O investimento neste fundo apresenta riscos para o investidor. Ainda que a AC2 INVESTIMENTOS mantenha sistema de gerenciamento de riscos, não há garantia de completa eliminação da possibilidade de perdas para o fundo e para o investidor. Este fundo pode estar exposto a significativa concentração em ativos financeiros de renda fixa, de renda variável e de crédito, inclusive, de poucos emissores, com os riscos daí recorrentes. Este fundo se utiliza de estratégias que podem resultar em significativas perdas patrimoniais para seus cotistas, podendo inclusive acarretar perdas superiores ao capital aplicado e a consequente obrigação dos cotistas de aportar recursos adicionais para cobrir o prejuízo do fundo. A AC2 INVESTIMENTOS adota política de exercício de direito de voto em assembleias, que disciplina os princípios gerais, o processo decisório e quais são as matérias relevantes obrigatórias para o exercício do direito de voto. Tal política orienta as decisões do gestor em assembleias de detentores de ativos que confirmam aos seus titulares o direito de voto. A AC2 INVESTIMENTOS não comercializa nem distribui cotas de Fundos de investimentos. Este fundo pode ter suas cotas comercializadas por vários distribuidores, o que pode gerar diferenças de horários e valores mínimos para aplicação ou resgate, e telefones para atendimento ao cliente.

\* pós-cotização <sup>1</sup> Janela de 252 dias

